



CARTOGRAPHIE DES PARTIES PRENANTES PSM ATSIMO ANTSINANANA



Décembre 2023

SOMMAIRE

INTRODUCTION.....	4
I - LA DEMARCHE POUR L'ANALYSE DES PARTIES PRENANTES	6
I-1 LA MOBILISATION DES DONNEES	6
1-1-1 GENERALITES SUR LA CARTOGRAPHIE DES PARTIES PRENANTES	6
a) Qu'est-ce qu'une partie prenante dans le cadre d'une planification spatiale marine ?.....	6
b) Pourquoi s'intéresser aux parties prenantes en PSM ?	6
c) Qu'est-ce que la cartographie des parties prenantes?.....	6
1-1-2 LE QUESTIONNAIRE	6
LE QUESTIONNAIRE A REMPLIR PAR LES PARTIES PRENANTES ET SES OBJECTIFS (TABLEAU N°	
1).....	7
REMARQUES SUR LA FICHE QUESTIONNAIRE AUX PARTICIPANTS :	8
II – LES OUTPUTS OBTENUS.....	8
II-1 RECAPITULATION DES CITATIONS OBTENUES PAR INSTITUTION/STRUCTURE/ORGANISME	
(Tableau N°2).....	8
II-2 LA REPARTITION DES POURCENTAGES DES PERFORMANCES REALISEES PAR CHAQUE	
PARTIE PRENANTE (Tableau N°3).....	11
II-3 LA HIERACHIE DES LEADERSHIPS PAR LES CITATIONS EN PÔLES POSITIONS (TABLEAU N°4)	13
III L'ANALYSE DES JEUX DES INTERÊTS ET DES POUVOIRS	14
III-1 L'ANALYSE DES JEUX DES INTERETS ET POUVOIRS PAR RAPPORT A LA PSM (TABLEAU	
N°5).....	14
III-2 REMARQUES SUR LES MODES DE CLASSEMENT ET LIMITES DE LA DEMARCHE	19
a) Remarques	19
b) Limite de la démarche déployée pour cette cartographie des parties prenantes :	19
IV- CARTOGRAPHIE DES PARTIES PRENANTES : LE DIAGRAMME DE VENN POUR LA REGION ATSIMO	
ATSINANANA	20
ANNEXES.....	21

ACRONYME

AFAFI :	Appui aux Financements de l'Agriculture et aux Filières Inclusives
APGL :	Aire Protégée Gérée Localement
APMF :	Agence Portuaire Maritime et Fluvial
CETAMADA :	Association pour la protection des Cétacées et mammifères marins de Madagascar
CMA :	Chambre des Métiers et de l'Artisanat
COBA :	Communautés de Base
CSP :	Centre de Surveillance de la Pêche
CTD :	Collectivité Territoriale Décentralisée
DRAE :	Direction Régionale de l'Agriculture et de l'Elevage
DREAH :	Direction Régionale Eau Assainissement et Hygiène
DRAM :	Direction Régionale de l'Artisanat et des Métiers
DRCC :	Direction Régionale de la Culture et de la Communication
DREDD :	Direction Régionale de l'Environnement et de l'Economie Bleue
DREN :	Direction Régionale de l'Education Nationale
DRETFP :	Direction Régionale de l'Enseignement Technique et de la Formation Professionnelle
DRJS :	Direction Régionale de la Jeunesse et des Sports
DRTELS :	Direction Régionale du Travail, de l'Emploi et des Lois Sociales
DRPEB :	Direction Régionale de la Pêche et de l'Economie Bleue
DRT :	Direction Régionale du Tourisme
DRTM :	Direction Régionale du Transport et de la Météorologie
EPIC :	Etablissement Public à Caractère Industriel et Commercial
FDA :	Fonds de Développement Agricole
FORMAPROD :	Formation Professionnelle pour l'Amélioration de la Productivité
GAPCM :	Groupement des Aquaculteurs et Pêcheurs de Crevettes de Madagascar
GIZ :	Gesellschaft für Internationale Zusammenarbeit
LMMA :	Locally Managed Marine Area
MATSF :	Ministère de l'Aménagement du Territoire et du Service Foncier
MBG :	Missouri Botanic Garden
MEDD :	Ministère de l'Environnement et du Développement Durable
MFB :	Ministère des Finances et du Budget
MINTOUR :	Ministère du Tourisme
MNP :	Madagascar National Parks
MPEB :	Ministère de la Pêche et de l'Economie Bleue
MTM :	Ministère du Transport et de la Météorologie
NAP :	Nouvelle Aire Protégée
ODD :	Objectifs de Développement Durable
OG :	Organisme Gouvernemental
OIT :	Organisation Internationale du Travail
ONE :	Office Nationale pour l'Environnement
ONG :	Organisation Non Gouvernementale
ONTM :	Office National du Tourisme à Madagascar
ORT :	Office Régional du Tourisme
OSC :	Organisation de la Société Civile
PAP :	Plan d'Aménagement des Pêcheries
PIC :	Pôle Intégré de Croissance
PFROSCA :	Plate-Forme Régionale des Organisations de la Société Civile
PSM :	Planification Spatiale Marine
PTF :	Partenaires Techniques et Financier
RENAFEP :	Réseau National des Femmes de la Pêches Madagascar
SAGE :	Service d'Appui à la Gestion de l'Environnement
SEB :	Service Régional du Budget
SEED Madagascar :	Sustainable Environment Education and Development in Madagascar
STD :	Service Technique Déconcentré
SWIOFISH2 :	South West Indian Ocean Fisheries Governance and Shared Growth Project 2
TGRN :	Transfert de Gestion de Ressources Naturelles
TVA :	Taxe sur la Valeur Ajoutée
VOI :	Vondron'Olona Ifotony (Associations de Base)
WHH :	Weiter Hunger Hilfe

INTRODUCTION

L'avènement dans la dernière décennie du 20ème siècle, du concept d'«Economie Bleue » qui s'inspire de la nature et vise à ne plus produire de déchets et de polluants, conforte avec harmonie les préoccupations environnementales. De la sorte, la transition est vite faite, par exemple, avec la promotion de la protection/valorisation des océans.

L'ATSIMO ATSIANANA, Fait partie des Régions les plus pauvres de Madagascar. Un fait en témoigne : Le Sakave, malnutrition chronique qui y sévit périodiquement. Dans son allocution d'ouverture dans le cadre des jours de réflexion participative pour consulter les principaux acteurs et autorités qui y interviennent, le Gouverneur, Le Docteur MAHEFAKY Justin l'a souligné : le salut pour l'Atsimo Atsinanana ne peut venir que de son espace marin. En effet, l'effectif élevé des ménages qui en tirent subsistance, la qualité des espèces pêchées (Langouste, Camaron, thon, bichiques, civelle, rouget, ...), mais dont on déplore l'absence de valeur ajoutée, faute d'insuffisance d'équipements. La non valorisation du potentiel touristique pour les mêmes insuffisances infrastructurelles aussi...

Cette consultation est d'emblée reconnue bienvenue par l'assistance ; car cette dernière, dans ses analyses, déplore les aspects soit, majoritairement informels des exploitations, soit ou en marge des innovations techniques qui en préserveraient la durabilité des ressources. L'élaboration de la PSM ou Planification Spatiale Marine, processus dans le cadre duquel cet atelier s'inscrit, a permis aux participants de partager leur détermination à contribuer dans l'objectif d'avoir un cadre formel, pour harmoniser l'utilisation conjointe de leur océan, A part Vondrozo, Befotaka et Midongy du Sud, 2 des 5 districts de l'ATSIMO ATSIANANA, sont côtiers : Farafangana et VAngaindrano. Cette région, partie sud-est de la façade indienne de Madagascar est aussi riche en biodiversité. Annuellement, de juin à septembre, les centaines de baleines à bosse y viennent se reproduire dans l'Océan Indien, à la grande joie des populations et drainant progressivement des touristes.

Si les ressources naturelles bénéficient d'une attention de conservation croissante dans la partie continentale de l'Ile, les initiatives pour la protection des ressources halieutiques ne sont pas en reste. Ainsi, ce processus financé par SWIOFISH 2 et opérationnalisée par le Ministère de la Pêche et de l'Economie Bleue avec L'ONG SAGE, pour l'élaboration de la PLANIFICATION SPATIALE MARINE de la Région ATSIIMO ATSIANANA avec cet atelier du 13 au 15 Avril 2023.

Ce concept « Planification Spatiale Marine » (PSM) fait de manière opportune, écho à la volonté de relèvement, partagé dans le pays, autant pour des enjeux de croissance/développement, que de ceux de préservation pour la durabilité des ressources.

A l'évidence, cela nécessite, une concertation entre les différents utilisateurs et les bénéficiaires des retombées d'activités liées à la mer ; sans exclure, bien entendu, ceux, intervenant dans le continent en amont, et incluant aussi les zones tampons du littoral, estuaires et lagunes. Nous désignerons ces utilisateurs et bénéficiaires, globalement par le terme « Parties prenantes » dans ce processus.

Le présent document consistera en l'élaboration de leur « cartographie »

La consultation pour établir cette dernière, a concerné plus d'une quarantaine de représentants des institutions, organismes, structures, secteur privé, organisations de la société civile, dont les associations, communautés de base, intervenants... En somme, tous ceux, considérés comme partageant potentiellement les objectifs cités plus haut.

Leur dynamise en participation, reflètent que les perspectives d'organisation, coordination, aménagement, formalisation... ouvertes par une PSM sont plus que jamais appropriées.

En introduction à cette concertation pour l'élaboration de la PSM de la Région ATSIIMO ATSIANANA, furent réalisées :

- a) La création d'une compréhension commune de la « Planification Spatiale Marine »
- b) La constitution d'une base d'informations sur ces parties prenantes s'y enchaîna. L'idée en était, en plus de les inventorier, d'avoir un flash sur leurs domaines d'intervention, selon leurs structures ou statut d'origine.
- c) Les relations tenues par ces parties prenantes furent ensuite explorées, hiérarchisées, à travers la liste des acteurs avec qui elles sont en partenariat, soit institutionnels, professionnels, techniques, sociaux, financiers, commerciaux ou autres...

Ce document sur la cartographie des parties prenantes de la PSM Région Analanjiro concerne ces deux points b) et c).

Il précède le reporting d'une démarche ultérieure de la mission : un diagnostic pour anticiper, de façon éclairée, les décisions inclusives, coordonnées, sur une Planification concertée de l'espace marin de la région ATSIIMO ATSIANANA. Cela, pour une utilisation conjointe aménagée, harmonisée, au service des enjeux économiques, sous-tendus par la préservation des ressources halieutiques, pour leur durabilité. Il est opportun d'éviter que les pressions qui leur sont soumises, ne viennent se conjuguer aux risques liés aux changements climatiques, de façon à compromettre les chances de développement régional futur.

Voici l'agencement de ce compte-rendu préliminaire :

La démarche pour l'analyse des parties prenantes s'aligne au fil rouge ancré sur 3 étapes pour :

- Evaluer leur impact respectif sur la PSM,

- Découvrir quel type de membre ils seront et de quels poids ils peuvent en influencer le succès,
- Identifier quelle priorité leurs sont déterminantes, et quelles pensées positives développent-elles sur la PSM ?

Ces 3 étapes sont :

- L'identification de chaque partie prenante
- L'analyse de sa particularité inter-relationnelle (Lecture des relations décrites)
- La détermination de sa place, poids/influence selon le niveau par lequel les autres acteurs la reconnaissent. (Analyse des notations ou citations données convergeant en jeu de pouvoirs et intérêts.)

Bonne lecture !

L'Equipe de rédaction.



I - LA DEMARCHE POUR L'ANALYSE DES PARTIES PRENANTES

I-1 LA MOBILISATION DES DONNEES

1-1-1 GENERALITES SUR LA CARTOGRAPHIE DES PARTIES PRENANTES

a) Qu'est-ce qu'une partie prenante dans le cadre d'une planification spatiale marine ?

Dans la Région cible de la Planification Spatiale Marine élaborée, par « partie prenante » désignons un acteur ou un membre qui agit, intervient, mène des activités, directement ou indirectement dans l'espace marin en question. De ce fait, il est impliqué dans les réflexions communes, dont l'objectif est d'établir l'état des lieux, d'analyser les enjeux, problématiques de l'utilisation conjointe de l'océan. Au final, les parties prenantes sont amenées, à partir de propositions issues de ces réflexions/analyses, à en concevoir la configuration pour harmoniser au mieux, dans le futur, de manière durable, cette utilisation conjointe, à travers une planification concertée, basée sur l'adhésion permanente de toutes ces parties prenantes au processus.

b) Pourquoi s'intéresser aux parties prenantes en PSM ?

- Parce que chacune de ces parties prenantes, par sa contribution, ses actions, ses performances respectives, impacte la qualité de mise en œuvre, le respect de l'organisation planifiée, et détermine l'atteinte des objectifs de la PSM ;
- Ces derniers étant conjointement : Le développement économique d'une part, et la préservation des ressources d'autre part, dans la prise en compte et l'adaptation aux changements climatiques.

Dans le cadre de la PSM de la Région ATSIMO ATSIANANA, les parties prenantes étaient, selon les cas :

- Des institutions : Collectivités Territoriales Décentralisées, (Région, Communes...)
- Des Directions ou Services Techniques Déconcentrés régionaux,
- Des organismes rattachés
- Des institutions de recherche
- Des PTF avec leurs ONG et/ou les Organisations de la Société Civile partenaires, pour la mise en œuvre de Projets/Programmes, micro-projets, multisectoriels, y compris la Gestion, protection ou restauration des Ressources naturelles, pour leur durabilité.
- Des investisseurs pour le transport maritime, pour le tourisme, le secteur minier, la production halieutique
- Des sociétés/unités de collecte, de transformation, de commercialisation, des mareyeurs issues du Secteur Privé,
- Et enfin, les associations de base ou leurs unions, fédérations (Cela peut être des VOI Vondron'Olona Ifotony, Communautés de Base, pour la gestion locale des ressources naturelles, des mouvements associatifs, de pêcheurs, de guides touristiques, associations de surfers... etc.)

c) Qu'est-ce que la cartographie des parties prenantes ?

La cartographie des parties prenantes est le processus de CATEGORISATION, de manière visuelle, de ces parties prenantes dans leurs inter-relations avec les autres acteurs, en fonction de 2 binômes :

D'une part :

- Leur **intérêt /motivation** pour l'espace marin, selon l'impact de ce dernier sur leur vie sociale, économique et financière, culturelle, environnementale, à travers le processus PSM (Analyse/Diagnostic, Propositions de solutions, Planification, ...)

D'autre part,

- Leur **capacité de mobilisation/Pouvoir/Poids**, selon leurs niveaux respectifs, pour promouvoir, mettre en place, suivre, évaluer, défendre le fonctionnement, la mise en œuvre durable, de la Planification Spatiale Marine convenue. Cela, dans le respect des normes et des règles établies de manière consensuelle et inclusive.

Ainsi valorisées, outillées dans la PSM, selon respectivement leurs objectifs, rôles, apports, attentes et contraintes, les parties prenantes seront optimalement accompagnées dans le concert des utilisateurs de l'océan et au service des enjeux communs.

1-1-2 LE QUESTIONNAIRE

Une série de données est sollicitée de la part des parties prenantes ou de leurs représentants à l'atelier. A priori, il s'agit d'une démarche de recherche quantitative. Mais les principes de la recherche qualitative sont appliqués simultanément à la démarche en question. Ainsi :

- Les mêmes questions sont parfois re-posées de manière différente
- Les sources d'informations sont triangulées, de même les unités observées : Les réponses sont autant demandées à l'échelle de l'individu, qu'à l'échelle de la plénière ou enfin à l'échelle de groupes mixtes. Chacun de ces derniers comptent systématiquement dans leurs composantes, à la fois des éléments issus des CTD, des STD, des organismes rattachés, du secteur privé, de la société civile, non pêche, et enfin des structures associatives ou communautaires de la base ou leur fédération.

Voici, en page suivante :

Le fil rouge des questionnaires avec les objectifs recherchés dans les questions.

Au final, il s'agit d'avoir, pour chaque partie prenante, et par rapport à l'enjeu de la PSM, quel est son poids/place, son pouvoir d'influence, son intérêt et ses limites. Et à l'issue de tout cela, avoir, en 2^{ème} jet de rapport, la réponse à la question : « quelles configurations finales éventuelles (scenarii) s'esquisse pour la PSM en question ?

LE QUESTIONNAIRE A REMPLIR PAR LES PARTIES PRENANTES ET SES OBJECTIFS (TABLEAU N° 1)

QUESTIONS	OBJECTIFS ET RESULTATS RECHERCHES
1- Nom de l'institution, entité, ou structure, Domaine d'intervention	Inventorier et reconnaître chaque partie prenante ou représentants de parties prenantes
2- Le statut de chaque partie prenante	Ventiler l'ensemble de la plénière selon : <ul style="list-style-type: none"> - Collectivités Territoriales Décentralisées (CTD) - Les OG Organismes Gouvernementaux, Démembrements de l'Exécutif - Les Organismes rattachés - Secteur Privé quels que soient les domaines - Institution académique ou de recherche - PTF avec leurs partenaires Organismes Non-Gouvernementaux en Programme ou Projets - Organisations de la Société civile autre qu'intervenant dans la pêche - Regroupements ou organisations associatives ou communautaire - Autres...
3- Liste des institutions, organismes, structures en relation avec la partie prenante en question	Configurer le jeu des inter-relations institutionnelles, professionnelles ou autres existant dans la région, autour de la PSM, en préciser les spécificités en termes de périodicité
4- Description de la nature des relations avec chaque partie prenante citée	Catégoriser les types, natures des relations inter-institutionnelles, inter-professionnelles (Collaboration, compétition, autres...). Et ce, pour anticiper, qui aura du poids pour influencer, motiver, inspirer qui dans l'élaboration, de la PSM et son respect dans l'utilisation conjointe pendant la mise en oeuvre
5-	N/A
6- Classement des parties prenantes partenaires par ordre d'influence sur celui qui fait la citation	Evaluer, mesurer les jeux des « pouvoirs / intérêts » à valoriser pour les meilleurs chances d'efficacité recherchée en PSM (dans les emboitements d'échelles spatio-administratives : Région, Districts, Communes) au niveau des organigrammes institutionnels et opérationnels : PTF/Programmes /projets, Organisations ou communautés des bénéficiaires, les manifestations et impacts conjugués de l'intersectorialité...
7- Mode de communication de la partie prenante qui fait la citation avec ses autres partenaires	Situer la communication dans son mode actuel de fonctionnement inter-parties prenantes pour en identifier les forces et faiblesses lorsqu'on envisage la PSM et l'éventuel Système d'Information qui l'alimenterait dans son opérationnalité
8- Les vécus autour d'expériences de collaborations antérieures en PSM	Valoriser éventuellement le capital expériences sur le sujet, en identifier les initiateurs et thèmes, participants.
9- Question sur comment les parties prenantes voient le rôle des réseaux sociaux dans l'aménagement de l'espace marin en fonction de leurs expériences et points de vues ?	Anticipation de la valorisation des modes et canaux de diffusion, partages d'information par les réseaux sociaux dans l'aménagement de l'espace marin
10- Partage d'expériences d'utilisation de réseaux sociaux en aménagement d'espace marin	Tirer leçons à partir des vécus en utilisations d'espaces marins. Evaluer dans quelle mesure, forme, on mobilisera les réseaux sociaux pour les échanges d'informations, les consultations, les aspects conceptuels de manière participative et inclusive.
11- Données disponibles à partager sur l'utilisation de l'espace marin	Esquisser un état des lieux du « capital données » disponible et pré-définir la disposition des parties prenantes à mettre ceux qu'ils ont à l'échange intra-régional
12- Au niveau de la Région, Commune et des Ménages, Impacts économiques, Financiers, sociaux, (Création d'emplois, de services, de déplacements, loisirs...) Amélioration de la Sécurité alimentaire, impacts environnementaux.	Mesure des intérêts, motivations pouvant influencer les acteurs respectifs, aux différentes échelles, par rapport à la PSM
13- Propositions avancées par chaque partie prenante pour préserver, protéger les ressources naturelles marines	Enrichir les inventaires des actions de protection nécessitant prise en compte dans l'élaboration de la PSM
14-	

REMARQUES SUR LA FICHE QUESTIONNAIRE AUX PARTICIPANTS :

Remarque 1 :

Une série de questions est orientée sur la dimension COMMUNICATION. La place de cette dernière n'est pas à justifier en tant que déterminante de l'atteinte des objectifs de la PSM. Les participantes sont invitées à décrire leurs pratiques en communication comme leurs canaux de diffusion d'informations). Elles avaient à partager aussi leur perception du rôle des réseaux sociaux, leurs disponibilités à échanger des données, de quels genres et sous quel format. Cela pour anticiper et envisager d'avance, les stratégies à déployer dans l'élaboration de la PSM, pour pallier aux impacts liés aux gaps en communication et leurs impacts.

Remarque 2 :

De quels backgrounds en PSM marine dispose-t-on pour les valoriser avec les acteurs initiés, afin de créer un « noyau dur » régional amené à se positionner comme lead du processus. C'est la raison d'être du tableau/Question en page 4

II – LES OUTPUTS OBTENUS

II-1 RECAPITULATION DES CITATIONS OBTENUES PAR INSTITUTION/STRUCTURE/ORGANISME (Tableau N°2)

	Total de citations obtenues	Nbre de citations comme part. 1	Nbre de citations comme part 2	Nbre de citations comme part 3	Nbre de citations comme part 4	Nbre de citations comme part 5	Nbre de citations comme part 6	Nbre de citations comme part 7	Nbre de citations comme part 8	Nbre de citations comme part 9	Nbre de citations comme part 10	Nbre de citations comme part 11	Nbre de citations comme part 12	Nbre de citations comme part 13	Nbre de citations comme part 14
DRPEB	20	11	4	2	1	1	1								
Coopératives et associations de pêcheurs et pisciculteurs	17	5	4		2	1	2	2							1
GOUVERNORAT	14	7	4			2	1								
Secteur privé Pêche dont MSP	14	2		2	2	1	1	4	3	1		1		1	
DREDD	13			4	3	1	2	1	1		1				
COMMUNE	13			6	6			1							
Forces de Sécurité	11	2	2	1	1	1	1			1		1	1		
SRAT	7			1	1	3		1							
DR TOURISME	6				1	3			1	1					
PREFECTURE	5		3		1	1									
CSP	5		1		1		1	1			1				
Autorités FKT	5		2	2								1			

	Total de citations obtenues	Nbre de citations comme part. 1	Nbre de citations comme part 2	Nbre de citations comme part 3	Nbre de citations comme part 4	Nbre de citations comme part 5	Nbre de citations comme part 6	Nbre de citations comme part 7	Nbre de citations comme part 8	Nbre de citations comme part 9	Nbre de citations comme part 10	Nbre de citations comme part 11	Nbre de citations comme part 12	Nbre de citations comme part 13	Nbre de citations comme part 14
APMF	4		1	1			1								1
Autorités traditionnelles	4	1		2							1				
Projets Programmes ONG	4														
CNRO, chercheurs et étudiants	4			1		1			1			1			
Société civile autres que pêche et Projet /Programme	4		1			1	1						1		
Opérateurs Hôtellerie	4	1	1							2					1
DR POPULATION	3					1	1	1							
Operateurs du Transport	2							1			1				
DR COMMERCE	2					1	1								
DR AGRI et ELEVAGE	2				1			1							
FDA	2		1	1											
DR Transport	1								1						
DR Culture et Comm	1				1										
Tribunal	1						1								
MNP	1	1													
FID	1										1				
revendeurs	1								1						

	Total de citations obtenues	Nbre de citations comme part. 1	Nbre de citations comme part 2	Nbre de citations comme part 3	Nbre de citations comme part 4	Nbre de citations comme part 5	Nbre de citations comme part 6	Nbre de citations comme part 7	Nbre de citations comme part 8	Nbre de citations comme part 9	Nbre de citations comme part 10	Nbre de citations comme part 11	Nbre de citations comme part 12	Nbre de citations comme part 13	Nbre de citations comme part 14
VOI Environnement	1														
Vendeurs de poissons	0														

II-2 LA REPARTITION DES POURCENTAGES DES PERFORMANCES REALISEES PAR CHAQUE PARTIE PRENANTE (Tableau N°3)

	Total de citations obtenues	Nbre de citations comme part. 1		Nbre de citations comme part. 2		Nbre de citations comme part. 3		Nbre de citations comme part. 4		Nbre de citations comme part. 5		Nbre de citations comme part. 6		Nbre de citations comme part. 7		Nbre de citations comme part. 8		Nbre de citations comme part. 9		Nbre de citations comme part. 10		Nbre de citations comme part. 11		Nbre de citations comme part. 12		Nbre de citations comme part. 13		Nbre de citations comme part. 14	
DRPEB	20	11	55%	4	20%	2	10%	1	5%	1	5%	1	5%																
Coopératives et associations de pêcheurs et pisciculteurs	17	5	29%	4	24%			2	12%	1	6%	2	12%	2	12%													1	6%
GOVERNORAT	14	7	50%	4	29%					2	14%	1	7%																
Secteur privé Pêche dont MSP	14	2	14%			2	14%	2	14%	1	7%	1	7%	4	29%	3	21%	1	7%					1	7%		1	7%	
DREDD	13					4	31%	3	23%	1	8%	2	15%	1	8%	1	8%			1	8%								
COMMUNE	13					6	46%	6	46%					1	8%														
Forces de Sécurité	11	2	18%	2	18%	1	9%	1	9%	1	9%	1	9%					1	9%				1	9%	1	9%			
SRAT	7					1	14%	1	14%	3	43%			1	14%														
DR TOURISME	6							1	17%	3	50%					1	17%	1	17%										
PREFECTURE	5			3	60%			1	20%	1	20%																		
CSP	5			1	20%			1	20%			1	20%	1	20%					1	20%								
Autorités FKT	5			2	40%	2	40%															1	20%						
APMF	4			1	25%	1	25%					1	25%														1	25%	
Autorités traditionnelles	4	1	25%			2	50%													1	25%								
Projets Programmes ONG	4																												
CNRO, chercheurs et étudiants	4					1	25%			1	25%					1	25%					1	25%						

II-3 LA HIERARCHIE DES LEADERSHIPS PAR LES CITATIONS EN PÔLES POSITIONS (TABLEAU N°4)

Les organismes ayant été cités plus de 4 fois, et qui ont pu mobiliser en 1ère et 2ème positions cumulées plus de 20% des citations qu'ils ont obtenues reflètent d'une capacité de leadership certaine par rapport à l'ensemble des parties prenantes.

Voici comment cela se présente pour le cas de la Région ATSIMO AT SINANANA

PLACE	INSTITUTION/STRUCTURE OU ORGANISME	% en Classement 1	% en classement 2	TOTAL	Catégorie d'influence et échelle couverte
1	Gouvernorat	50%	29%	79%	Régionale/Institutionnelle
2	DRPEB et ses Démembrements	55%	20%	75%	Régionale/ Sectorielle
3	PREFECTURE	0%	60%	60%	A l'échelle de son territoire/ Institutionnelle
4	Coopératives et associations de pêcheurs et pisciculteurs	29%	24%	53%	Echelle correspondante aux zones de leurs localisations. Capacités organisationnelles, capacité de mobilisations communautaires
5	PTF dont FDA	0%	50%	50%	A l'échelle spatiale de leurs zones d'intervention et cibles Influence Technique, Organisationnelle et Financière
6	FOKONTANY	0%	40%	40%	A l'échelle spatiale de son fokontany Influence administrative
7	FORCES DE SECURITE	18%	18%	36%	A l'échelle régionale ou de leurs zones d'affectation Influence administrative et pouvoir coercitif
8	APMF	0%	25%	25%	Régionale/ Sectorielle
9	AUTORITES TRADITIONNELLES	25%	0%	25%	A l'échelle spatiale de leurs zones d'intervention, souvent quelques fokontany ou quelques communes Influence psychologique ou anthropologique
10	CSP	0%	20%	25%	Régionale/ Sectorielle
11	SECTEUR PRIVE DONT OPERATEURS HOTELIERIE	25%	0%	25%	Echelle communale ou district au maximum Influence commerciale (économique) Influence fonction de ce que les sociétés peuvent apporter comme contribution matérielle et financière (Ex : Contribution aux constructions d'aménagement)
12	SOCIETE CIVILE	0%	25%	25%	Echelle communale ? district ou régionale ; influence stratégique en fonction de leur force ou capacité de plaidoyer

COMMENTAIRES :

En toute logique, de par son poids, rôle et attributions, le Gouvernorat est le plus perçu comme devant leader le processus PSM.

Mais sous des angles autrement plus techniques, DRPEB mobilise les considérations de la plénière comme étant la mieux placée pour organiser les « feuilles de routes » devant amener à l'atteinte des doubles objectifs de la PSM, qui sont à la fois, à la fois de croissance et de durabilité.

Cette configuration, reportée dans le tableau ci-joint, rejoint d'ailleurs les dispositions juridiques qui désignent comme premiers responsables du processus PSM, LE MEDD, LE MPEB et le MATSF. Ce dernier, avec le MEDD

toutefois, est insuffisamment perçu dans son vrai rôle par l'ensemble des parties prenantes ; Probablement du fait que dans le mot territoire, le public entend plus continent et moins océan.

Occupent également une place consistante, Les ONG nationales et internationales, via les projets programmes soutenus par les PTF, leurs cibles reçoivent avec leurs cibles (Associations, Unions, Fédérations, coopératives de pêcheurs, les VOI qui gèrent localement les Ressources Naturelles, les aires marines protégées.

Le transport et météorologie, via son ministère et direction régionale, et plus spécifiquement soutenu par l'APMF complète dans sa diversité, les leaderships potentiels pour manager les dimensions conceptuelles, stratégiques et techniques de la Planification Spatiale Marine de la Région ATSIMO AT SINANANA.

III L'ANALYSE DES JEUX DES INTERETS ET DES POUVOIRS

III-1 L'ANALYSE DES JEUX DES INTERETS ET POUVOIRS PAR RAPPORT A LA PSM (TABLEAU N°5)

RANG dans la Reconnaissance de sa place par les Parties prenantes	Statut ou situation institutionnelle	Rôles, Missions et Attributions	Intérêt par rapport à la PSM	Poids et Capacités d'influence	Ce qu'on peut attendre de cet acteur pour la promotion, mise en œuvre et atteinte des objectifs de la PSM
1 ^{er}	Gouvernorat Atsimo Atsinanana	Collectivité publique à vocation économique et sociale, A la fois Collectivité Territoriale Décentralisée (CTD) et circonscription administrative qui s'administre par des conseils régionaux.	Selon la loi 2004-001 du 17 juin 2004 la région dirige, dynamise, coordonne et harmonise le développement économique et social de l'ensemble de son territoire. Elle assure la planification, l'aménagement du territoire et la mise en œuvre des actions de développement. De la sorte, L'élaboration de la PSM s'inscrit donc de manière bien effective dans les rôles, attribution et mission du gouvernorat	En tant que CTD, la Région est la personnalité morale qui administre son territoire. L'ensemble des côtes, les eaux continentales, contiguës, voire ce qu'il en est de la partie de ZEE sont de son ressort. Le Gouverneur représente l'Etat sur le territoire de la Région, En tant que circonscription administrative, elle regroupe l'ensemble des services déconcentrés de l'Etat au niveau régional, dont les 3 directions techniques régionales leads de la PSM (DRPEB, DREDD, DRATSF) Son poids et capacité d'influence institutionnels sont ainsi officiels.	Par l'exemple de son implication, de son engagement dans l'élaboration, mise en œuvre, suivi/évaluation de la PSM, le Gouvernorat peut influencer tous les autres acteurs pour une qualité de conception, l'appropriation des règles, et conventions collectives établies participativement lors du processus.
2 ^{ème}	DRPEB Direction Régionale de la Pêche et de l'Economie Bleue	Démembrement de l'Exécutif chargé de mettre en œuvre la Politique sectorielle définie par l'Etat pour le Secteur Pêche et Economie Bleue dans la Région. Notamment la promotion de la Gouvernance dans ce secteur, incluant la lutte contre les INN, la lutte contre la corruption, le développement des chaînes de valeurs, le développement de la production halieutique, la réalisation des Plans d'Aménagements des Pêcheries. Prend l'attache du MPEB pour leader, selon la Loi, le Processus d'élaboration du PSM dans la Région ATSIMO ATSIANANA	La PSM répond à l'orientation stratégique du MPEB, particulièrement au niveau de la promotion de la Gouvernance. Mais une harmonisation de l'utilisation de la mer, et surtout, un plan de préservation des ressources halieutiques profiterait de manière bienvenue à l'intensification de la production des cibles du MPAEB. De plus lui éviterait les conflits de non-respect des zones de pêche. Jusqu'à ce jour, ce problème, au détriment des petits pêcheurs restent d'actualité	La DRPEB a une portée à l'échelle régionale. Elle est forte du soutien de la loi qui est de son côté. L'Economie bleue est un domaine de plus en plus connu, de plus en plus reconnu comme étant porteur du développement opportun pour le pays, pour la région Atsimo Atsinanana. Les enjeux stratégiques du MPAEB, cible autant les intérêts des communautés vivant de la petite pêche que ceux des pêcheurs artisanaux, ceux des pêcheurs industriels ; les investissements de ces derniers créent des emplois, des services, améliorent la sécurité alimentaire dans la région, et rapportent des dividendes à l'Etat via les accords de pêches. Cela explique, ce choix des parties prenantes à porter majoritairement la DRPEB en 2 ^{ème} position pour la PSM	Valoriser le leadership qu'on lui a attribué, pour amener les utilisateurs de la mer, toutes échelles confondues, à -S'approprier les enjeux, objectifs de la PSM Les influencer à respecter les accords, conventions, normes et règles participativement établies lors de l'élaboration de la PSM Région ATSIMO ATSIANANA. Mettre en avant aussi la loi comme mesure incitative, tout en ouvrant la perspective du contrôle et surveillance.

RANG dans la Reconnaissance de sa place par les Parties prenantes	Statut ou situation institutionnelle	Rôles, Missions et Attributions	Intérêt par rapport à la PSM	Poids et Capacités d'influence	Ce qu'on peut attendre de cet acteur pour la promotion, mise en œuvre et atteinte des objectifs de la PSM
3 ^{ème}	Préfecture de Farafangana	Subdivision administrative au sein de la Région	Son intérêt est le respect des lois, des règles, des procédures dans ses plusieurs arrondissements administratifs et districts. Les districts littoraux sont concernés par la PSM	Les districts prennent l'attache de la Préfecture. Ex Sous-préfectures, ex Fivondronam-pokontany, son pouvoir est décrété ministériellement, (Décret n°2005-012 du 11 Janvier 2005, modifié et complété par le Décret n° 2007-720 du 25 juillet 2007 et le Décret n°2008-869 du 11 septembre 2008) donc le district dispose de cette capacité, cette influence institutionnelle	Valoriser sa capacité d'influence institutionnelle pour encourager, acculer tous les acteurs au respect des principes, normes, organisations consensuellement établies pour la PSM
4 ^{ème}	Association, Unions, Fédération des pêcheurs, Coopératives	Mouvements à but non lucratif en adhésion libre régis soit par l'ordonnance 60-133 du 03 Octobre 1960 pour les Associations, Unions, Fédérations ; A but lucratif régi par la loi 99-004 pour les coopératives. Le point commun des objectifs : Améliorer les conditions de production, l'accès aux opportunités, dont les marchés, les renforcements de capacités, les équipements, les réseautages ... Souvent appuyés dans les deux cas par des Projets/Programmes des ONG, des PTF pour la Gouvernance locale, l'intensification de la production, le renforcement des capacités techniques...	Le problème de non-respect des zones de pêche est encore d'actualité dans cette région. La PSM est un rempart qui en protégera, sécurisera les petits pêcheurs. L'INN aussi est encore une pratique existante indéniable ; La réglementation, dans tous les secteurs d'activités de la mer est partie intégrante de la PSM. Pêcheurs, associations, unions, fédérations, coopératives y trouveront leur compte, eux qui déplorent la surpêche et pressentent par la baisse des volumes de captures, une pression, dégradation des ressources. On peut citer la Fédération des femmes actives dans la transformation et conservation des produits de pêche d'Anosikely, d'amboanio, de Manambotra atsimo et l'association des transformateurs de Vangaindrano ;	Leur structuration en union, fédération, réseaux qui facilite la diffusion horizontale de leurs acquis en gouvernance, leurs acquis en organisation ; Leur motivation en créations d'emplois, en amélioration de revenus et de leur sécurité alimentaire, la capacité de sensibiliser sur l'enjeu de la durabilité des ressources ; L'importance pour eux de la perspective de plus de sécurité en mer grâce à la PSM	Coachées par les projets qui les accompagnent, elles sont initiées à la gouvernance, à l'organisation ; donc on peut attendre d'elles leurs contributions à en diffuser horizontalement les acquis ; Notamment le respect des lois, des organisations et des aménagements. Elles s'impliqueront dans le plaidoyer pour le respect des zones de pêches. Elles peuvent se constituer en unités d'observations, de démonstrations et de diffusion de modèles de structures locales, régionales intégrées dans la mise en œuvre harmonieuse de PSM Partager leurs expériences dans le cadre de visites échanges inter - régionales qui mettent en œuvre leur PSM
5 ^{ème}	PTF qui financent les ONG dans les Projets programmes	Promotion du Développement local, communal ou régional. Peuvent avoir des domaines d'intervention différents, sectoriels, sur le plan social, économique, culturel, environnemental, les droits humains ou l'accès aux droits fondamentaux. L'approche est souvent basée sur la sensibilisation, les renforcements de capacités, la structuration, l'équipement en matériels ou	La promotion de la Gouvernance, le respect des lois, l'organisation, l'environnement Ils disposent de moyens (Matériels, financiers) pour réaliser leurs objectifs, toucher leurs cibles. On remarque aussi dans cette région Atsimo Atsinanana, c'est aussi le processus de planification participative	Approche de sensibilisation, de communication Ont une capacité de mobilisation, de leadership sur leurs cibles Approche de structuration qui facilite la diffusion horizontale du savoir-être (Responsabilité citoyenne, respect des engagements, Approche de planification participative et de concertation.	Valoriser leur capacité organisationnelle, capacité de mobilisation communautaire, capacité de plaidoyer, pour la culture de la Gouvernance, le respect des conventions collectives, normes et règles pour l'atteinte des objectifs de la PSM : La défense des biens publics et les intérêts communs

		infrastructures, l'accès aux instruments financiers. Ils mettent en dimension horizontale, la Gouvernance, le Genre et Handicap, l'Environnement, les Droits humains, plus rarement la lutte contre la corruption			Mettre à disposition des moyens, ressources pour les aménagements d'intérêt commun.
RANG dans la Reconnaissance de sa place par les Parties prenantes	Statut ou situation institutionnelle	Rôles, Missions et Attributions	Intérêt par rapport à la PSM	Poids et Capacités d'influence	Ce qu'on peut attendre de cet acteur pour la promotion, mise en œuvre et atteinte des objectifs de la PSM
6 ^{ème}	Fkt	Subdivision administrative de base dans la commune.	L'amélioration, pour son Fokonolona, des conditions de vie, du climat social, de son contexte économique notamment les emplois et les revenus	Proche des habitants et de leurs intérêts et attentes directs.	Proche des habitants, peut exercer un conseil de proximité en faveur du respect des principes établis, et des normes en PSM dans l'intérêt de tous.
7 ^{ème}	Forces de l'ordre (Armée, Gendarmerie, police)	Démembrement de l'Exécutif pour les Gendarmerie et Police Nationale, rattachée à la Commune pour la police municipale	La PSM clarifie d'avance les rôles et attributions, organisations entre utilisateurs conjoints de la mer. De ce fait, elle donne les garanties de l'ordre, préserve des tensions et conflits	Leur statut institutionnel leur donne un pouvoir d'influence sur les différents acteurs en présence	Mettre en avant leur statut institutionnel pour renforcer les bases de l'ordre et le respect des lois, normes et conventions en PSM.
8 ^{ème}	APMF	Rattaché au MFB, EPIC chargé de mettre en application la PGE Politique Générale de l'Etat dans le sous-secteur portuaire, maritime et fluvial	La PSM, dans ses objectifs d'harmoniser l'utilisation conjointe de la mer par ses différents utilisateurs, rejoint les attributions de l'APMF qui est l'autorité chargée de réguler ce sous-secteur	Pouvoir institutionnalisé, autorité pour coordonner dans le territoire national la régulation du sous-secteur en question	Apporter les éclairages techniques et juridiques pour atteindre les objectifs d'utilisation conjointe harmonisée de la mer.
9 ^{ème}	Autorités traditionnelles	Elles tiennent une place encore notable dans l'organisation de la vie communautaire dans cette région de l'ATsimo Atsinanna	Les communautés de la petite pêche consultent et écoutent encore relativement leurs autorités traditionnelles, lesquelles vouent un respect inspirant pour la mer	Pouvoir de moins en moins institutionnalisé toutefois.	Les autorités traditionnelles peuvent être un conseil, un relais de diffusion de la sensibilisation pour le respect des conventions collectives sur l'utilisation bien organisée de la mer
10 ^{ème}	CSP	Organisme rattaché au MPEB Dispose de moyens pour la surveillance (Vedette rapide)	L'établissement et mise en œuvre de la PSM rejoint les missions du CSP qui sont d'inspecter tout engin, équipements relatifs à la pêche, d'inspecter les zones de pêche, de surveiller le respect de la réglementation dans le secteur tout en renforçant la communication	Dispose d'observateurs embarqués dans les navires, et d'un réseau de comités et stations secondaires pour la surveillance, donc facilite la réalisation du suivi	Partenaire de la mise en œuvre de la PSM grâce à sa capacité de suivi et contrôle via son réseau de comité et stations secondaires et observateurs
11 ^{ème}	Secteur privé y compris les collecteurs, mareyeurs	Acteurs, promoteurs individuels ou en sociétés, d'activités à but lucratif dans des secteurs ici liés à la mer (Transports maritimes, tourisme, pêche et économie bleue)	Intérêts économiques, financiers et commerciaux	Motivation pour les préserver de la concurrence déloyale des INN Motivation pour l'exercice sécurisé en mer, de leurs activités,	Le respect des organisations, aménagements, conventions, y compris les obligations fiscales, sociales, et la contribution aux charges d'aménagements ou constructions de nouvelles infrastructures (ex)

	Les opérateurs en hôtellerie...			Motivation pour renforcer leurs résultats financiers par des planning coordonnés, harmonisés,	Embellissement, assainissement des plages ou protections contre l'érosion des côtes.)
RANG dans la Reconnaissance de sa place par les Parties prenantes	Statut ou situation institutionnelle	Rôles, Missions et Attributions	Intérêt par rapport à la PSM	Poids et Capacités d'influence	Ce qu'on peut attendre de cet acteur pour la promotion, mise en œuvre et atteinte des objectifs de la PSM
12 ^{ème}	Société Civile	Mouvements et structures pour l'interface entre les pouvoirs, les gouvernants et les populations, les Gouvernés, promouvoir la transparence, la redevabilité dans la mise en œuvre des politiques publiques	LA PSM est une voie pour matérialiser dans l'océan, la bonne gouvernance, thème au cœur de la vision et objectifs de la société civile.	Sa mission de veille, d'interpellation, sa capacité de mener des activités de plaidoyer avec le réseau des Organisations de la Société Civile (OSC) à l'échelle régionale, voire nationale, peut être une balise protégeant la mise en œuvre de la PSM	S'approprier la PSM, faire partie des éventuels membres du comité de suivi de la mise en œuvre de la PSM pour la protéger des dérapages en respects de réglementations, de lois et droits, de transparence.
PARTIES PRENANTES CITEES MAIS NON CLASSEES DANS LES 12 PREMIERS					
	DREDD Direction Régionale de L'Environnement et du Développement Durable	Démembrement de l'Exécutif chargé de mettre en œuvre la Politique sectorielle définie par l'Etat pour l'Environnement et Le Développement Durable dans la Région Atsimo Atsinanana. Prend l'attache du MEDD pour co-leader, selon la Loi, le Processus d'élaboration du PSM dans cette Région. Promeut la Gouvernance environnementale, la gestion/protection des Ressources naturelles, de la biodiversité, en mettant en place l'Aire Marine Protégée et en mobilisant les communautés et leurs réseaux pour la gestion locale.	Conjointement à la contribution à l'atteinte des objectifs de développement durable (ODD), la DREDD promeut la gouvernance environnementale. Elle en fait le soubassement de la qualité de gestion locale, communale, régionale des ressources naturelles. La PSM colle à cette stratégie, pour les ressources marines. La pression sur ces dernières n'est pas à démontrer; ainsi, la synergie intersectorielle, ancrage incontournable de la PSM et de sa mise en œuvre converge bien vers l'atteinte des objectifs de la DREDD. Si on prend l'exemple des récifs coralliens, leur haut potentiel écotouristique oblige à de balises environnementales pour ne pas les exposer à une dégradation couplée avec celle déjà actuelle causée par le changement climatique Les Aires Marines gérées localement dans cette région justifie bien le poids de la DREDD dans le processus.	La DREDD a également une portée à l'échelle régionale. Elle est forte du soutien de la loi qui est de son côté. Malgré la contrainte que la préoccupation de durabilité des ressources ne fait pas encore à l'unanimité partie des réflexes de responsabilité citoyenne chez la population, l'instauration de l'Aire Marine Protégée gérée par les communautés de base reflète un bon niveau d'effort concluant en ce sens.);	Valoriser le leadership qu'on lui a attribué, pour amener les utilisateurs de la mer, toutes échelles confondues, à -S'approprier les enjeux, objectifs de la PSM Les influencer à respecter les accords, conventions, normes et règles participativement établies lors de l'élaboration de la PSM de la Région pour la préservation des ressources marines. Mettre en avant aussi la loi comme mesure incitative, tout en ouvrant la perspective du contrôle et surveillance, en tandem avec la DRPEB ATSIMO ATSIANANA
	DR Transport et Météo et autres Directions ou services techniques régionaux	Organismes Gouvernementaux démembrés territoriaux de l'Exécutif	La Promotion du respect des lois, de la Gouvernance, de l'organisation, de l'aménagement La promotion des investissements locaux, la création d'emplois, de revenus, de services...	Ont la capacité de mobilisation sectorielle ; Leur pouvoir couvre l'échelle régionale.	Valoriser leur capacité de mobilisation sectorielle pour contribuer à promouvoir, défendre la PSM. Chacun des Directions ou services régionaux gagneraient à améliorer par des supports de visibilité la connaissance d'eux par le grand public. La

RANG dans la Reconnaissance de sa place par les Parties prenantes	Statut ou situation institutionnelle	Rôles, Missions et Attributions	Intérêt par rapport à la PSM	Poids et Capacités d'influence	production, diffusion d'un « Annuaire » listant et présentant les parties prenantes de la PSM régionale serait opportun pour cela.
					Ce qu'on peut attendre de cet acteur pour la promotion, mise en œuvre et atteinte des objectifs de la PSM
	Commune Urbaine de Farafangana	Collectivité Décentralisée locale de Droit public. Mise se en place par la loi 2014-021 qui a actualisé et complété les lois 2014-018 et 2014 020	Création d'emplois, de services, d'ouvertures culturelles, Apprentissage de mobilisation communautaire et de la culture de la discipline collective, Promotion des investissements locaux, et d'activités dont elle tire ressources, Aménagement dans son espace, Amélioration des revenus et sécurité alimentaire de ses habitants	Elle est la personnalité morale qui dispose du pouvoir d'administrer librement son territoire sous la direction de l'Exécutif communal avec les Conseillers. Elle dispose de services d'ordre (police communale) pour contrôler le respect des conventions collectives institutionnalisées.	Valoriser son poids et moyens institutionnels pour promouvoir l'éducation de ses administrés pour le respect des normes et des règles sur les activités liées à la mer
	DR OU SERVICE RATSF	Démembrement de l'Exécutif Chargé de mettre en œuvre la Politique sectorielle définie par l'Etat pour L'Aménagement du Territoire et les Services Fonciers dans la Région. Prend l'attache du MATSF pour co-leader, selon la Loi, le Processus d'élaboration du PSM dans la Région Atsimo Atsinanana	La PSM répond à l'orientation stratégique du MATSF, particulièrement au niveau du respect des lois en vigueur dans l'occupation des sols et des territoires. Une harmonisation de l'utilisation de l'espace marin, à travers la PSM contribuerait à l'atteinte de ses objectifs institutionnels. De plus la PSM consensuelle et inclusive lui éviterait les conflits de d'occupations superposées des mêmes espaces (Ex Tourisme et pêche...)	L'Aménagement du Territoire se base sur la loi. Son autorité couvre l'échelle régionale. Son approche concernant la loi est éducative et non coercitive ou punitive	Apporter les éclairages juridiques sur la spatialisation des activités, dans les différents scenarii qui se dégagent des analyses prospectives. Cette direction, Service régional gagnerait à être mieux connu au niveau de ses rôles, attributions, via des supports de visibilité au sein de la PSM.
	Direction Inter-régionale TOURISME	Démembrement de l'Exécutif Chargé de mettre en œuvre la Politique sectorielle définie par l'Etat pour le Tourisme dans la Région Atsimo Atsinanana	La Région possède des potentiels écotouristiques forts. C'est la voie de l'atteinte des objectifs stratégiques du secteur. Tous les ans, le produit « Baleine à bosse » draine beaucoup de touristes dans la région.	La PSM ouvre des perspectives sécurisantes pour valoriser le potentiel écotouristique de la Région, et enchaîner ainsi, par ricochet sur la création d'emplois, de revenus, de services, d'ouvertures culturelles. Ce sont les objectifs stratégiques du secteur, de la Région, tout en promouvant la destination Madagascar, avec ce que cela suppose comme retombées sur la balance de paiement de l'Etat	Mettre en avant les perspectives citées pour motiver les communautés, notamment les jeunes à promouvoir, défendre, appliquer ce qui est convenu en PSM
	Tribunal	Démembrement opérationnel du MINJUS	Faire respecter les réglementations établies pour l'atteinte des objectifs de la PSM	Pouvoir institutionnel	Lors de la mise en œuvre de la PSM, traite les dossiers concernant les infractions relative à la réglementation établie pour l'atteinte des objectifs de la PSM

III-2 REMARQUES SUR LES MODES DE CLASSEMENT ET LIMITES DE LA DEMARCHE

a) Remarques

Tous ces classements sont à balancer, et doivent prioriser, avant tout, les dispositions prévues par la LOI sur la PSM. (LA PSM est leadée par les 3 Ministères qui sont : LE MPEB , MEDD et MATSF)

Et :

- d'une part l'échelle d'influence : cette dernière donne la priorité à l'échelle régionale, à plus forte pour la région avec le pouvoir institutionnel , mettant les institutions concernées en pôle position de leadership
- ensuite, suivent les influences ou pouvoirs sectoriels, d'autant qu'elles sont aussi à l'échelle régionale (DRPEB, DREDD, DRATSF) mais leur rôle gagnera à être encore mieux connu, mieux clarifié au grand public, via notamment, des supports de communication appropriés, supportant le processus PSM (des annuaires visuels des parties prenantes de la PSM régionale)

Enfin :

- Les autres influences restent en positions secondaires (influençant leurs cibles, à l'échelle district, communal, ou à échelle thématique :
- Les communes, représentées ici par la Commune Urbaine de Farafangana ont un intérêt également important pour la PSM vu son impact économique, financier, social, culturel et environnemental décrit dans les fiches parties prenantes (Ristourne, création d'emplois et de services, de sécurité alimentaire...). C'est aussi un fort levier pour motiver son implication dans la promotion, défense et suivi du respect des règles consensuellement établies pour la PSM.
- Les autres Services Techniques Déconcentrés sont mal perçus, donc insuffisamment cités, ce qui induit l'obligation d'une meilleure communication en leur faveur dans le processus d'élaboration de la PSM . En effet, cette insuffisance de perception de leur rôle impactera négativement sur leurs pouvoirs et influences lors de la mise en œuvre, voire de l'élaboration des scenarii , et sélection de scenario PSM à valider.

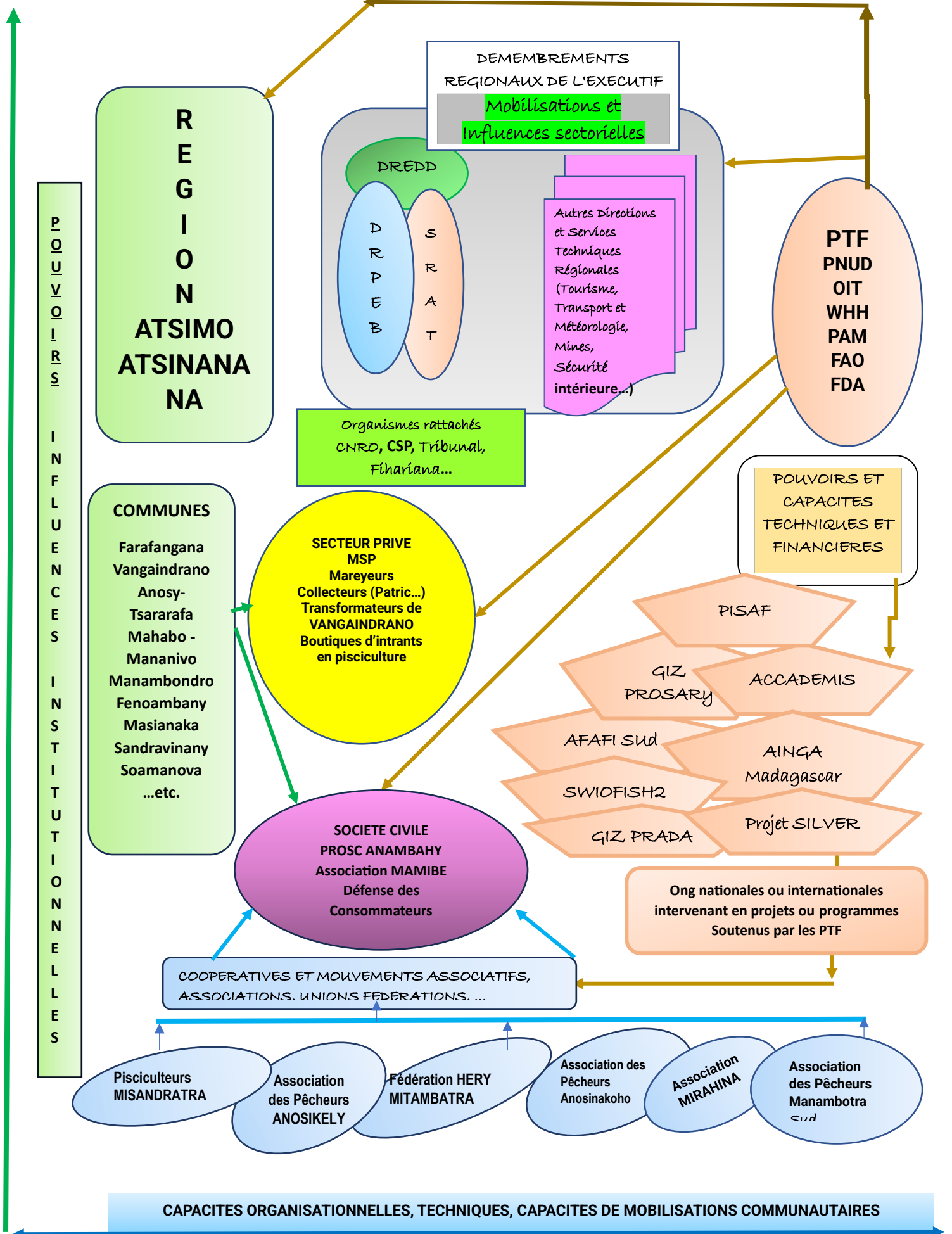
SINON :

- La Société civile, a priori, s'étant définie la mission de promouvoir et défendre les intérêts communs, notamment ceux des groupes vulnérables, devrait être en bonne position, pour veiller sur le respect par tous les acteurs/utilisateurs, des règles consensuellement convenues pour la bonne gouvernance dans cet espace marin régional. La justification en est l'intérêt commun. Mais ses capacités organisationnelles actuelles, et par ricochet, ses capacités de mobilisations gagneraient à être renforcées, pour que les activités de plaidoyer pour une gouvernance transparente et à bon escient de l'espace marin de la région Androy, aient des chances d'aboutir, dans l'intérêt du développement , changement durable régional et la préservation des ressources halieutiques, en harmonie avec les adaptations aux changements climatiques.
- D'autres acteurs comme les organismes rattachés sont aussi dotés d'un impact sur l'ensemble des acteurs (Office régional du tourisme, ONE...) sont intéressants dans leurs capacités à partager des informations sur leurs contextes de travail ou de production

b) Limite de la démarche déployée pour cette cartographie des parties prenantes :

Un risque de « subjectivité » demeure au niveau des réponses, partages, donnés par les personnes qui ont représenté leurs institutions, organismes , structures à la constitution de cette cartographie des parties prenantes. Un regard d'ensemble, obtenu en groupe de travail sur l'outil du diagnostic a nivellé vers un mieux d'objectivité. De même, ce regard d'ensemble en groupe mixte a atténué les effets des déséquilibres en effectif de représentation par statut.."

IV- CARTOGRAPHIE DES PARTIES PRENANTES : LE DIAGRAMME DE VENN POUR LA REGION ATSIMO ATSIANANA



ANNEXES

**ANNEXE 1 LES OUTPUTS OBTENUS PAR FICHES REMPLIES PAR LES
PARTIES PRENANTES (TABLEAU P.22**

**ANNEXE 2 LES RELATIONS CITEES PAR INSTITUTION , STRUCTURE ,
ORGANISME P.42**

**ANNEXE 3 RECAPITULATION DES CITATIONS OBTENUES PAR
INSTITUTION/STRUCTURE/ORGANISME (Tableau N°7) P.46**

ANNEXE 1 LES OUTPUTS OBTENUS PAR FICHES REMPLIES PAR LES PARTIES PRENANTES (TABLEAU N°6)

NOM DU LA STRUCTURE/ INSTITUTION	statut institutionnel	PARTIE PRENANTE EN RELATION SUR PSM	THEMEs DE COLLABORATION	Nature de la relation	RANG EN PSM	mode de communication	Rôles de Réseaux sociaux	Collaborations antérieures en PSM	Disposition à partager des expériences et connaissances sur réseaux sociaux	Données disponibles
LES PARTENAIRES TECHNIQUES ET FINANCIERS (PTF)										
Ont été cités, sans ordre hiérarchique :										
REGION ATSIMO ATSIANANA		Gendarmerie Force de sécurité	Sécurité Maintien de l'ordre		1	Réunion et appels téléphoniques	Facilitation I communication et la collaboration Partages d'expériences et de données , des connaissances	Avec SWIOFIH2	Disposée à partager des données	N'a pas encore de données à sa disposition
		DRPEB	Echanges sur la mise en œuvre de la politique sectorielle dans la region		2					
		DRCCommunication	Echanges sur la mise en œuvre de la politique sectorielle dans la région		3					
		Association des pêcheurs	Droit de regard sur la mise en œuvre de leur activité de petite pêche		4					
		DREDD	Echanges sur la mise en œuvre de la politique sectorielle dans la region		5					
		Direction Régionale Tourisme	Echanges sur la mise en œuvre de la politique sectorielle dans la region		6					

NOM DU LA STRUCTURE/INSTITUTION	statut institutionnel	PARTIE PRENANTE EN RELATION SUR PSM	THEMEs DE COLLABORATION	Nature de la relation	RANG EN PSM	mode de communication	Rôles de Réseaux sociaux	Collaborations antérieures en PSM	Disposition à partager des expériences et connaissances sur réseaux sociaux	Données disponibles
		Association des Transporteurs (maritimes)	Droit de regard sur le déroulement global des activités		7					
Commune Urbaine de Farafangana		DRPEB	Echanges sur le déroulement des activités du secteur		1	Réunions et Appels téléphoniques	Facilitation l communication et la collaboration Partages d'expériences et de données , des connaissances	SWIOFISH 2	Disposée à partager des données	N'a pas encore de données à sa disposition
		Region	Echanges institutionnelles		2					
		District	Echanges institutionnelles		3					
		Secteur privé et opérateurs des secteurs en relation avec la mer	Droit de regard échanges économiques sur la mise en œuvre de leurs activités		4					
		Fédérations Associations des pêcheurs	Echanges, conseils organisationnels sur la petite pêche		5					
		DREDD	Echanges sur les obligations en matière de préservation environnementale		6					
		Forces de sécurité	Maintien de l'ordre, échanges sur le respect des loi en activités dans l'espace marin		7					
		SRAT	Eclairage technique pour la commune		8					
		DR Toutisme	Eclairage technique pour la commune		9					

		DR Transport	Eclairage technique pour la commune		10					
		DR Culture et Communication	Eclairage technique pour la commune		11					
OG ORGANISMES GOUVERNEMENTAUX, DIRECTIONS ET SERVICES TECHNIQUES,										
DREDD	OG	PARTIE PRENANTE EN RELATION	THEMES DE COLLABORATION	Nature de la relation	RANG EN PSM	mode de communication	Rôles de Réseaux sociaux	Collaborations antérieures en PSM	Disposition à partager des expériences et connaissances sur réseaux sociaux	Données disponibles
		MNP	Protection de la Forêt qui longe le littoral	Collaboration	1	Téléphone Réunions directes	Facilitation communication et la collaboration Partages d'expériences et de données , des connaissances	SWIOFISH2	Disposée à partager des données	Sur les forets qui longent le littoral Sur les délits concernant le vol de corails noirs
		MBG	Protection de la Forêt qui longe le littoral	Collaboration	2					
		DRPRB	Ecosystème	Collaboration	3					
		Les Forces de sécurité	En cas d'infractions sur les Ressources Naturelles	Collaboration	4					
		LA COMMUNE	En cas de Pollution côtière	Collaboration	5					
DRPEB	OG					Réunion Dialogues Radios	Facilitation communication et la collaboration Partages d'expériences et de données , des connaissances Préservation des conflits	Pêche maritime avec SWIOFISH2 Lutte contre la pauvreté avec SILVER Amélioration des revenus des communautés de pêcheurs avec ONG AINGA Amélioration des revenus des pêcheurs avec MBG	Disposition à partager des expériences et connaissances sur réseaux sociaux	Il y a des bonnes pratiques de certaines localités à partager
		CSP		Relations hiérarchiques Collaboration Suivi	4'					
		DRATSF		Collaboration	9					
		DREDD		Collaboration	5					
		Communication		Collaboration						
		Tourisme		Collaboration						
		APMF		Collaboration						

		SWIOFISH 2		Echanges/Informations Collaboration Compte- rendu						
		Projets SILVER, ACCADEMIS, WHH, AINGA Madagascar		Collaboration	3'					
		Société civile		Neutre						
		Gouvernorat		Collaboration	1					
		Préfecture		Collaboration	1					
		Gendarmerie et Police		Collaboration	8					
		Sociétés de pêche		Suivi contrôle du respect des législations , Appui conseil techniques	6					
		La Commune			2					
		Les Mareyeurs		Suivi contrôle du respect des législations , Appui conseil techniques	4					
		Les Chef Fkt et Ampanjaka (Autorités traditionnelles)		Collaboration	7					
		Associations de pêcheurs		Suivi contrôle du respect des législations , Appui conseil techniques	3					
NOM DU LA STRUCTURE/ INSTITUTION	statut institutionnel	PARTIE PRENANTE EN RELATION SUR PSM	THEMEs DE COLLABORATIO N	Nature de la relation	RANG EN PSM	mode de communicati on	Rôles de Réseaux sociaux	Collaborations antérieures en PSM	Disposition à partager des expériences et connaissances sur réseaux sociaux	Données disponibles
CIRPA	OG						Partages d'expériences	Elaboration PAP avec Region,		

		DREDD	Collaboration	collaboration	3	Réunion et appels téléphoniques	et de données , des connaissances instaurer la confiance mutuelle entre différents utilisateurs de l'espace marin	Prefet, SWIOFISH2 MPEB, Environnement, TOURISME Mise en place COFIL Economie Bleue Sud Est avec Region, Prefet, SWIOFISH2 MPEB, Environnement, TOURISME		
		APMF	Collaboration	collaboration	3					
		ONG SILVER	Collaboration	collaboration	5					
		ONG Ainga Madagascar	Collaboration	collaboration	6					
		GIZ PROSAR	Collaboration	collaboration	5					
		CSP	Collaboration	collaboration	2					
		WHH	Collaboration	collaboration	6					
		SWIOFISH 2	Collaboration	collaboration	2					
		Gendarmes	Collaboration	collaboration	2					
		Associations, Fédérations de Pêcheurs	Collaboration	collaboration	4					
		Autorités locales: Région, District, OMC	Collaboration	collaboration	1					
CIRPEB Vangaindrano	OG					Réunions		Elaboration PAP avec SWIOFISH, BCPA MPEB Mise en place COFIL Economie Bleue Mise en place COFIL AVEC swiofish et DRPEB	Faire connaitre : la ZEE, Zone contigüe, le Plateau continentale les eaux continentales	

NOM DU LA STRUCTURE/INSTITUTION	statut institutionnel	PARTIE PRENANTE EN RELATION SUR PSM	THEMES DE COLLABORATION	Nature de la relation	RANG EN PSM	mode de communication	Rôles de Réseaux sociaux	Collaborations antérieures en PSM	Disposition à partager des expériences et connaissances sur réseaux sociaux	Données disponibles
		DRPEB	Mensuellement	Relations hiérarchiques	1	Appels Téléphoniques	Partager les infos, les connaissances, les savoirs-faires			
		DREDD	Rarement	Collaboration	7		Instaurer la connaissance, la confiance entre usagers de l'océan			
		CSP	Quotidiennement	Collaboration	4					
		Autorités locales Fkt	Rarement	Collaboration	2					
		District	Rarement	Collaboration						
		Gendarmerie Police	Rarement	Collaboration	6					
		CNRO	Rarement	Collaboration	5					
		ONG Projets			3					
		Mareyeurs collecteurs sociétés	Quotidiennement	Collaboration	8					
		Boutiques d'intrants	Quotidiennement	Commerce	9					
		SWIOFISH2	Mensuel	Collaboration						
		WHH Prozar	Mensuel	Collaboration	3					
		Silver	Mensuel	Collaboration	3					

		Ainga de Madagascar	Mensuel	Collaboration	3					
		Associations de Pêcheurs (AJADOA, ZADOA, Miraindraiky, TAMI)	Quotidiennement	Collaboration	1					
NOM DU LA STRUCTURE/ INSTITUTION	statut institutionnel	PARTIE PRENANTE EN RELATION SUR PSM	THEMEs DE COLLABORATION	Nature de la relation	RANG EN PSM	mode de communication	Rôles de Réseaux sociaux	Collaborations antérieures en PSM	Disposition à partager des expériences et connaissances sur réseaux sociaux	Données disponibles
CSP	OG	Gendarmerie	Rarement		3					
					2		Partage d'informations , connaissances et savoirs-faires	Elaboration carnets des mareyeurs Immatriculation des pirogues, cartes pêcheurs, Calendrier des marais Sensibilisation sur les cartes mareyeurs Témoins de matériels saisis	Disposition à partager des expériences et connaissances sur réseaux sociaux	Données sur les voleurs de corails noirs
		DRPEB	Quotidien	Collaboration						
		APMF	Rarement	Collaboration	5					
		Secteur privé MSP	Mensuel	Collaboration et cartes revendeurs	6					
		CSP Centrale Tana	Quotidien		1					
		Société civile	Quotidien	Collaboration	4					
DRETFP	OG	OG	Apiculture	Collaboration	1	Réunions et appels téléphoniques	Partage d'informations , connaissances et savoirs-faires			
		GIZ Prada		Collaboration	2					
		FDA		Collaboration	3					

NOM DU LA STRUCTURE/ INSTITUTION	statut institutionnel	PARTIE PRENANTE EN RELATION SUR PSM	THEMEs DE COLLABORATION	Nature de la relation	RANG EN PSM	mode de communication	Rôles de Réseaux sociaux	Collaborations antérieures en PSM	Disposition à partager des expériences et connaissances sur réseaux sociaux	Données disponibles
		Association MAMIBE		Collaboration	4					
DRPPSPF	OG	Association des pêcheurs		Collaboration		Réunions		OIT		
		FIMPAMA		Collaboration				DRPEB		
		Association des Pêcheurs Manambotra Atsimo		Collaboration				ACCADEMIS		
		ONG ACCADEMIS		Collaboration				FID		
		WHH/GIZ PROSAR		Collaboration						
		OIT/PNUD		Collaboration						
		L'administration (Fitondrana)			1					
		Les autorités traditionnelles			2					
		Les associations fédérations des pêcheurs			3					
		Les chercheurs			4					
		Autres utilisateurs de l'Océan			5					

NOM DU LA STRUCTURE/INSTITUTION	statut institutionnel	PARTIE PRENANTE EN RELATION SUR PSM	THEMES DE COLLABORATION	Nature de la relation	RANG EN PSM	mode de communication	Rôles de Réseaux sociaux	Collaborations antérieures en PSM	Disposition à partager des expériences et connaissances sur réseaux sociaux	Données disponibles
Direction Inter-régionale TOURISME VATOVAVY FITOVINANY ATSIMO ATSIANANA	OG	DIRPEB		Collaboration	2	Réunions	Facilite les échanges Instaurer la confiance mutuelle Partager les informations, les expériences et les savoirs-faires	PAZC avec les STD Associations, PIC 3 avec les STD et les opérateurs touristiques Atelier régional de mise en place de comité régional multisectoriel sur l'Economie Bleue et la gouvernance régionale marine		
		DREDD		Collaboration	3					
		SRAT		Neutre	5					
		COMMUNE		Neutre	4					
		REGION		Collaboration	1					
DIRECTION INTER-REGIONALE DES TRANSPORTS ET DE LA METEOROLOGIE Vatovavy, Fitovinany, Atsimo Atsinanana	OG	DRPEB		Collaboration	2	Réunions	Partager des informations, connaissances et savoirs-faires	Atelier régional de mise en place de comité régional multisectoriel sur l'Economie Bleue et la gouvernance régionale marine avec les STD, les OSC et les associations de pêche	Disposé à partager	Ne dispose pas encore de données
		DREDD		Collaboration	3					
		SRAT		Aucune définition	4					
		Gouvernorat			1					

NOM DU LA STRUCTURE/ INSTITUTION	statut institutionnel	PARTIE PRENANTE EN RELATION SUR PSM	THEMEs DE COLLABORATION	Nature de la relation	RANG EN PSM	mode de communication	Rôles de Réseaux sociaux	Collaborations antérieures en PSM	Disposition à partager des expériences et connaissances sur réseaux sociaux	Données disponibles
		Commune			5					
MJS	OG	Assoations des jeunes		Collaboration				Nettoyage du bord de la mer	Partage, contribution à la sensibilisation à l'harmonisation de l'utilisation de l'espace marin	
		Gouvernorat			1					
		Préfecture			2					
		Autorités traditionnelles			3					
		Commune			4					
		Services techniques			5					
		ONG Projets			6					
		Associations			7					
		Simple individus			8					
GENDARMERIE NATIONALE DEFENSE	OG	DRPEB		Collaboration	2		Entretient les relations entre collaborateurs et permet de réagir rapidement		Ne peut pas partager l'organisaton et planification spatiale marine sur les réseaux sociaux (sécurité=Confidentielle)	
		CSP Gardes Côtes		Collaboration	1					
		Gendarmerie Nationale		Collaboration	3					
		Tribunal			5					
		Pêcheurs	Contrôle sécurité et respect des lois sur mer	Collectes de données de renseignements	4	Appels téléphoniques				

NOM DU LA STRUCTURE/INSTITUTION	statut institutionnel	PARTIE PRENANTE EN RELATION SUR PSM	THEMES DE COLLABORATION	Nature de la relation	RANG EN PSM	mode de communication	Rôles de Réseaux sociaux	Collaborations antérieures en PSM	Disposition à partager des expériences et connaissances sur réseaux sociaux	Données disponibles
Service régional de l'aménagement du territoire Sud Est	OG					Réunion	Facilite la communication entre les acteurs qui utilisent conjointement l'espace maritime	Redynamisation de l'Economie Bleue avec DRPEB		
		DRPEB		Collaboration	1		Facilite la collaboration et la communication et le partage des informations	APMF pour la réhabilitation du Port		
		APMF		Collaboration	2					
		Commune Farafangana		Collaboration	4					
		SRAT			3					
		Gouvernorat		Collaboration	5					
Service régional du Budget Atsimo atsinanana	OG				1	Réunion	Facilite la communication entre les acteurs qui utilisent conjointement l'espace maritime	Atelier de concertation pour la mise en place du comité régional Avec tous les STD et CTD et associations des pêcheurs		
		DRPEB		Collaboration						
		DREDD								
		SRAT								
		Associations des pêcheurs								
		Société civile								
		Gouvernorat								
		Commune Farafangana								

NOM DU LA STRUCTURE/INSTITUTION	statut institutionnel	PARTIE PRENANTE EN RELATION SUR PSM	THEMES DE COLLABORATION	Nature de la relation	RANG EN PSM	mode de communication	Rôles de Réseaux sociaux	Collaborations antérieures en PSM	Disposition à partager des expériences et connaissances sur réseaux sociaux	Données disponibles
CNRO Vangaindrano	Centre National de Recherche Océanographique									
		DRPEB	Pêche et Economie Bleue	collaboration	1	Réunion	Facilite la communication et la collaboration	MPEB		
		Forces de sécurité	Surveillance de la pêche	Collaboration	2			SwiOFIH		
		SWIOFISH	Pêche et surveillance de la pêche	Collaboration	4			CSP		
		Autorités traditionnelles	Dialogue social	Collaboration	3					
		Etudiants chercheurs	Recherche océanographique	Appui	5					
RABESON Patrick	Collecteur Mareyeurs SECTEUR PRIVE	MSP	Qd la campagne Langouste est ouverte	Collaboration commerciale		Réunions	Facilite la communication et la collaboration		Partage aux collègues et parties prenantes de documents sur la répartition des activités selon les zones de pêche	Sous format PDF documents sur l'utilisation des zones de pêche
		Pecheurs	Tous les jours	Collaboration	4	Appels téléphoniques			Il faut faire coonaitre davantage le PSM surtout dans les zones concernées	
		Collecteurs	Quand la campagne est ouverte	Collaboration	6	Réseaux sociaux				
		DRPEB	Parfois	Collaboration						
		Restaurants	PArfois	Collaboration						

		Communes	Par mois	Collaboration	3						
		ONG			5						
		Environnement			7						
		Region			1						
		DRPEB			2						
NOM DU LA STRUCTURE/INSTITUTION	statut institutionnel	PARTIE PRENANTE EN RELATION SUR PSM	THEMEs DE COLLABORATION	Nature de la relation	RANG EN PSM	mode de communication	Rôles de Réseaux sociaux	Collaborations antérieures en PSM	Disposition à partager des expériences et connaissances sur réseaux sociaux	Données disponibles	
ONG ACCADEMIS	ONG Nationale										
		OIT	Renforcement organisationnel, technique et équipement pour la pêche et transformation des produits de la pêche	Collaboration		Réunions					
		PAM				Téléphones					
		Coopérative KINTANA				Mails					
		Association FIMPAMI			1						
		FOKONTANY SUR littoral			2						
		MPEB			3						
		COMMUNE			4						
		PREFECTURE			5						
		REGION									
ONG AINGA Madagascar	ONG Nationale					Réunions et téléphones	Former les membres de VOAMAMI sur la loi qui régit la pêche (Respect de calendrier de fermeture et normes pour les filets			é	

		DRPEB	Plaidoyer pour la délivrance de permis pour es pêcheurs	Collaboratio,	2					
		REGION	Reporting de l'avancement des activités et des problèmes rencontrés le cas échéant	Supervision	5					
		Associations locales de la petite pêche	Mise en place et renforcement de capacités suivi hebdo	Appui	3					
		Chefs Fokontany	appui à la mobilisation communautaire, la transmission des messages, et le remplissage des ordres de mission lors des passages et descentes de suivi	Collaboration	4					
		SWIOFISH 2	Appui financier pour la mise en œuvre des activités de l'ONG, dont les salaires des ressources humaines	Appui financier	1			Sur financement PSM Atelier cluster Economie Bleue		
NOM DU LA STRUCTURE/ INSTITUTION	statut institutionnel	PARTIE PRENANTE EN RELATION SUR PSM	THEMEs DE COLLABORATION	Nature de la relation	RANG EN PSM	mode de communication	Rôles de Réseaux sociaux	Collaborations antérieures en PSM	Disposition à partager des expériences et connaissances sur réseaux sociaux	Données disponibles
OSC Droit des consommateurs	Organisation de la Société civile						Faciliter la communication et la collaboration	SWIOFISH MPEB avec PIC 3 et FDA	Dans l'apprentissage en cours	

	DR Tourisme		Collaboration	5	Réunions	Instaurer la confiance et les consensus	Fihariana MPEB		
	Autres directions techniques (STD)		Collaboration	4	Appels tél				
	Secteur privé		Collaboration	3					
	Associations des pêcheurs		Collaboration	1					
	Forces de l'Ordre								
	Organisations non-gouvernementales			2					
	Société civile Association à MASIANAKA				Réunions	Faciliter la communication et la collaboration	Association Misandratra FDA	Partager nos expériences de production de 400 kg de poissons tous les 4 mois par notre association, vendus à 15000 ar le kg, , savoir faire documenté dans notre ordinateur. Depuis 2 ans	
Association MISANDRATR A Pisciculteurs Mr ABEL	FDA		Bailleurs de fonds	2	Appels téléphoniques	Asseoir la confiance mutuelle et le consensus	DRPEB		
	DRPEB Service pêche		Appuie	1	Réseaux sociaux	Partager les informations, connaissances et savoirs faire	SRSP		
	Les vendeurs de poissons			4		Informé sur toutes les activités du Ministère pour en tirer savoir-faire , partager des informations	Piscicultur de Masihanaka et de Vangaindrano		
	Ceux qui collectent le poisson								
	Les pêcheurs		Exécutants						

		LES VENDEURS DE PROVENDE		Approvisionnement	3					
		Les petits revendeurs		Consommateurs de nos produits						
		Les restaurants		Consommateurs de nos produits						
		Les membres de l'association			5					
NOM DU LA STRUCTURE/INSTITUTION	statut institutionnel	PARTIE PRENANTE EN RELATION SUR PSM	THEMEs DE COLLABORATION	Nature de la relation	RANG EN PSM	mode de communication	Rôles de Réseaux sociaux	Collaborations antérieures en PSM	Disposition à partager des expériences et connaissances sur réseaux sociaux	Données disponibles
FEDERATION DES PÊCHEURS ET TRANSFORMATEURS	Fédérations d'Associations de pêcheurs pour la connaissance des zones de pêches	Région			1		n'utilise pas	SWIOFiH MSP FIMA	N'utilise ps	Localisation des zones de pêche au Coco Beach et Lavibahiny
		DRPEB			2					
		DREDD			3					
		Communes			4					
		Tourisme			5					
		VOAMAMI			6					
		MSP	Collecte de nos produits de pêche	Commercial Problème: mono^pole mais il n'y a pas de capacité à absorber tous nos produits . Insuffisance de débouchés.						
		Collecteur Patrick								
		SWIOFISH								
Association des pêcheurs Anosinakoho	Association de Pêcheurs	SWIOFISH e MSP	Vente de produits de pêche	Commercial Pb de débouchés pour les produits			n'utilise pas	SWIOFiH MSP FIMA	N'utilise ps	Localisation des zones de pêche au Coco Beach et Lavibahiny

		Patrick	Vente de produits de pêche	Commercial Pb de débouchés pour les produits	1					
		DRPEB			2					
		Région			3					
		DREDD			4					
		Communes			5					
		Tourisme			6					
		VOAMAMI								
		Association des femmes de la pêche (Vente et transformation des produits de la pêche)								
AVOTRA AMBOANIO		Coopérative KINTANA		Renforcement organisationnel	7	Réunions	Facilite la communication et la collaboration			
		Association Mirahina		Collaboration	1 bis	Appels téléphoniques	Facilite la recherche de débouchés.			
		Association Vonona		Collaboration	1 ter					
		Association Mmiratra		Collaboration	1 qu					
		OIT		Renforcement technique en fumage de poissons et Equipement (Congélateur et fumoirs.						
		DRPEB		Sensibilisation (Lois sur la pêche)	4					
		Dir Pop CS et PF		Renforcement de capacités organisationnelles	6					
		DRAE		Equipements et Renforcement de capacités	5					

		GIZ Prada							
		BEHAVANA		Commercial	3				
		HANITRA		Commercial	1				
		Concombre Masqué		Commercial	2				
	Association de Pêcheurs	MSP		Commercial Insuffisance de collecteurs des produits de pêche		Réunions		SWIOFISH MSP FIMAFA VOAMAMI	
FIMAFA Anosinakoho		Patrick					N'utilise pas	N'utilise pas	Partager les infos sur l'utilisation des zones de pêche (Langoustes Coco Beach Poissons Lavibahiny
		SWIOFISH REGION			2				
		DRPEB			1				
		ENVIRONNEMENT			3				
		COMMERCE			4				
		TOURISME			5				
		VOAMAMI			6				
	Association des Pecheurs					Appels téléphones	Partages d'informations, connaissances et savoirs-faires	PNUD	Pour une meilleure connaissance de l'utilisation de l'espace marin
		OIT		Appui en matériel				PROSAR GIZ	
MIRAHINA Amboanio	Association de Pêcheurs	ACCADEMIS		Appui organisationnelle et technique					
		Région			1				
		Commune			2				
		STD			3				
		ONG			4				
		Population			5				
		VOI			6				

						Réunions et Appels téléphoniques	Instaurer la confiance et les consensus			
		Pêcheurs		Collaboration	2	Réunions et Appels téléphoniques Réunions et Appels téléphoniques	Instaurer la confiance et les consensus Partage des informations et des connaissances et savoirs faire			
Association MIRAHINA Anosinakoho)	Association de Pêcheurs	Mareyeurs		Commercial	1	Réunions et Appels téléphoniques Réunions et Appels téléphoniques	Instaurer la confiance et les consensus Partage des informations et des connaissances et savoirs faire			
		Pêcheurs		Collaboration	3	Réunions et Appels téléphoniques		AFAFI Sud (Apiculture)	Oui	
Association RAFITRA	Association de Pêcheurs	FAO		Collaboration						
		Pêcheurs (Filets)		Collaboration	2					
		Restaurant BEHAVANA		Collaboration	1					
	Fikambanan'ny mpanjono miray	OIT	Intervention 6 mois Renforcement de capacités Appui aux marchés			Réunions et Appels téléphoniques mode de communication	Partage d'informations, d'expériences et de connaissances Permet d'asseoir la confiance mutuelle et les consensus	Transformation de poissons	Oui. Partager à tous les pêcheurs, le réseau social concerné par la planification à mener sur l'espace marin et ce qui le concerne	
		PAM	Intervention 6 mois Renforcement de capacités Appui aux marchés Appui sur le thème de l'épargne				Partage d'informations, d'expériences et de connaissances Permet d'asseoir la confiance		Oui. Partager à tous les pêcheurs, le réseau social concerné par la planification à mener sur l'espace marin et ce qui le concerne	Données disponibles

						mutuelle et les consensus Rôles de Réseaux sociaux		Disposition à partager des expériences et connaissances sur réseaux sociaux		
FIMPAMI	Association de Pêcheurs	ACCADEMIS	Intervention 6 mois Renforcement de capacités Appui aux marchés Appui sur le thème de l'épargne			Partage d'informations, d'expériences et de connaissances Permet d'asseoir la confiance mutuelle et les consensus Rôles de Réseaux sociaux Facilite les échanges et la collaboration	OIT ACCADEMIS PAM MPEB Fokontany Commune Région	Oui. Partager à tous les pêcheurs, le réseau social concerné par la planification à mener sur l'espace marin et ce qui le concerne Disposition à partager des expériences et connaissances sur réseaux sociaux	Données disponibles	
		VOAMAMI		Suivi de l'utilisation des fonds empruntés et des remboursements						OIT ACCADEMIS PAM MPEB Fokontany Commune Région Collaborations antérieures en PSM
		GOUVERNORAT		5						
		COMMUNE		3						
		PREFECTURE		4						
		DRPPF		Protection sociale						
		DRPEB		6						
		Petits pêcheurs		Collaboration (Appro en produits de pêche	1					
		Sefo fokontany		Pour la mise en place des associations	2					
		Vatsin'Ankohonana		Pour développer les associations						
	Association de jeunes de la pêche	Eddy collecteur de produits de la pêche					1			
		DROSE								

ANNEXE 2 LES RELATIONS CITEES PAR INSTITUTION , STRUCTURE , ORGANISME

NOM DU LA STRUCTURE/INSTITUTION	SR1	SR2	SR 3	SR 4	SR 5	SR 6	SR 7	SR 8	SR 9	SR 10	SR 11	SR 12	SR 13	SR 14	SR 15	SR16	SR17	SR18
REGION ATSIMO ATSIANANA	Forces de sécurité	DRPEB	DR Culture et Communication		DREDD	Association des pêcheurs	Direction Régionale Tourisme		Association des transporteurs maritimes									
Prefecture																		
DREDD	MNP	MBG	DRPEB		Forces de sécurité	Commune												
DRPEB	Gouvernat	Préfecture	Commune	Association de pêcheurs	Projets SILVER et Accademis	CSP	DREDD	Société de pêche	Mareyeurs	Ampanjaka	Chefs Fkt	Gendarmes et Force	APMF	MATSF	DR Culture et Communication	Tourisme	Société civile autre que Pêche	
DRPEB SRPA	Gouvernorat	DRPEB	Préfecture et OMC	Gendarme Police Forces de sécurité	CSP	DREDD	APMF	Associations des Pêcheurs	WHH	GIZ Prosar	ONG Ainga	Projet Silver						
CSP	CSP Central Tana	DRPEB	Gendarmes, Forces de sécurité	Société civile	APMF	Secteur Privé MSP												
CIRPEB Vangaindrano	Associations de Pêcheurs (AJADOA, ZADDOA, Miraindraiky, TAMI)	DRPEB	District	Autorités locales Communes Fkt	WHH	Silver	Ainga	CSP	CNRO	Gendarmes Forces de sécurité	DREDD	Mareyeurs Collecteurs Forces de sécurité	Autres ONG Société civile	Boutique d'intrants				

NOM DU LA STRUCTURE/INSTITUTION	SR1	SR2	SR 3	SR 4	SR 5	SR 6	SR 7	SR 8	SR 9	SR 10	SR 11	SR 12	SR 13	SR 14	SR 15	SR16	SR17	SR18
DRETFP	AFAFI Sud	GIZ	FDA	Association MAMIBE														
DRPPSPF	OIT	PNUD	Autorités traditionnelles	Associations Fédérations de pêcheurs	Chercheurs	WHH	GIZ	Accademis	Autres utilisateurs de la mer									
Direction Inter-régionale TOURISME VATOVAVY FITOVINANY ATSIMO ATSIANANA	Gouvernorat	DRPEB	DREDD	Commune	SRAT	Société civile												
DIRECTION INTER-REGIONALE DES TRANSPORTS ET DE LA METEOROLOGIE Vatovavy,	Gouvernorat	DRPEB	DREDD	Commune	SRAT													
MJS	Gouvernorat	Prefecture	Autorités traditionnelles	Commune	DRPED	DRED	SRAT	Transport	Tourisme	CSP	CNRO	ONG WHH	GIZ	AINGA	Accademis	Associations	Associations de jeunes	Simple individus
GENDARMERIE NATIONALE DEFENSE	CSP	DRPEB	Gendarmerie	Pêcheurs	Tribunal PI													

NOM DU LA STRUCTURE/INSTITUTION	SR1	SR2	SR 3	SR 4	SR 5	SR 6	SR 7	SR 8	SR 9	SR 10	SR 11	SR 12	SR 13	SR 14	SR 15	SR16	SR17	SR18
Service régional de l'aménagement du territoire Sud Est	DRPEB	APMF	SRAT	Commune	Gouvernorat													
Service régional du Budget Atsimonana	DRPEB	Gouvernorat	Commune	DREDD	SRAT	Association des pêcheurs												
CNRO Vangaindrano	DRPEB	Forces de sécurité	Autorités traditionnelles	Swiofish	Etudiants et chercheurs													
RABESON Patrick Secteur privé	DRPEB	Gouvernorat	Commune	Pêcheurs	MSP	ONG	Collecteurs	DREDD	opérateurs dans l'hôtellerie									
ONG ACCADEMIS	PAM	OIT	Coopératives et associations de pêcheurs	Fokontany le long du littoral	MPEB	Commune	Préfecture	Gouvernorat										
ONG AINGA Madagascar	SWIOFISH	DRPEB	Association des Pêcheurs	Chefs Fokontany	Gouvernorat													
OSC Droit des consommateurs	Associations de pêcheurs	ONG	Secteur privé	Services Techniques D	Forces de sécurité													
Association MISANDRATRA Pisciculteurs Mr ABEL	DRPEB	FDA	Vendeurs de provende	Les vendeurs de poissons	Les membres de l'association	Les mareyeurs	Les collecteurs	Les revendeurs	Les opérateurs de l'hôtellerie									

NOM DU LA STRUCTURE/INSTITUTION	SR1	SR2	SR 3	SR 4	SR 5	SR 6	SR 7	SR 8	SR 9	SR 10	SR 11	SR 12	SR 13	SR 14	SR 15	SR16	SR17	SR18
Fédération des pêcheurs et transformateurs	Gouvernorat	DRPEB	DREDD	COMMUNE	Tourisme	ONG VOAMAMI	MSP	Collecteur Patrick										
Fikambanan'ny mpanjono Anosinakoho	SWIOFISH	DRPEB	Gouvernorat	DREDD	Tourisme	Commerce	ONG VOA MAMI	Patrick	MSP									
AVOTRA AMBOANIO	OIT	Associations de pêcheurs	Opérateurs en hotellerie	DRPEB	DRAE	DRPOP	Coopérative KINTANA	GIZ										
FIMAFA Fikambanan'ny mpanjono Anosinakoho	SWIOFISH	DRPEB	Gouvernorat	Patrick	Environnement	Tourisme	Commerce	VOAMAMI										
MIRAHINA Amboanio	Région	DRPEB	Commune	Environnement	Tourisme	Population	DRAE	VOAMAMI	ACCADEMIS	WHH	GIZ	SILVER	ONG AINGA	Associations de pêcheurs	VOI Environnement			
Association MIRAHINA Anosinakoho)	Mareyeurs	Pêcheurs																
Association RAFITRA	FAO	Opérateurs de l'hotellerie	Pêcheurs															
FIMPAMI	OIT	PAM	Petits pêcheurs	Fokontany le long du littoral	Commune	Préfecture	Gouvernorat	DRPEB	DR Population	VOAMAMI	ACCADÉMIS	Vatsin'Ankohanana FID						
KENNY																		

ANNEXE 3 RECAPITULATION DES CITATIONS OBTENUES PAR INSTITUTION/STRUCTURE/ORGANISME (Tableau N°7)

	Total de citations obtenues	Nbre de citations comme part. 1	Nbre de citations comme part 2	Nbre de citations comme part 3	Nbre de citations comme part 4	Nbre de citations comme part 5	Nbre de citations comme part 6	Nbre de citations comme part 7	Nbre de citations comme part 8	Nbre de citations comme part 9	Nbre de citations comme part 10	Nbre de citations comme part 11	Nbre de citations comme part 12	Nbre de citations comme part 13	Nbre de citations comme part 14
DRPEB	20	11	4	2	1	1	1								
Coopératives et associations de pêcheurs et pisciculteurs	17	5	4		2	1	2	2							1
GOVERNORAT	14	7	4			2	1								
Secteur privé Pêche dont MSP	14	2		2	2	1	1	4	3	1		1		1	
DREDD	13			4	3	1	2	1	1		1				
COMMUNE	13			6	6			1							
Forces de Sécurité	11	2	2	1	1	1	1			1		1	1		
SRAT	7			1	1	3		1							
DR TOURISME	6				1	3			1	1					
PREFECTURE	5		3		1	1									
CSP	5		1		1		1	1			1				
Autorités FKT	5		2	2								1			
APMF	4		1	1			1								1
Autorités traditionnelles	4	1		2							1				
Projets Programmes ONG	4														

	Total de citations obtenues	Nbre de citations comme part. 1	Nbre de citations comme part 2	Nbre de citations comme part 3	Nbre de citations comme part 4	Nbre de citations comme part 5	Nbre de citations comme part 6	Nbre de citations comme part 7	Nbre de citations comme part 8	Nbre de citations comme part 9	Nbre de citations comme part 10	Nbre de citations comme part 11	Nbre de citations comme part 12	Nbre de citations comme part 13	Nbre de citations comme part 14
CNRO, chercheurs et étudiants	4			1		1			1			1			
Société civile autres que pêche et Projet /Programme	4		1			1	1						1		
Opérateurs Hotellerie	4	1	1							2					1
DR POPULATION	3					1	1	1							
Operateurs du Transport	2							1			1				
DR COMMERCE	2					1	1								
DR AGRI et ELEVAGE	2				1			1							
FDA	2		1	1											
DR Transport	1								1						
DR Culture et Comm	1				1										
Tribunal	1						1								
MNP	1	1													
FID	1										1				
revendeurs	1								1						
VOI Environnement	1														
Vendeurs de poissons	0														