



# CARTOGRAPHIE DES PARTIES PRENANTES PSM ANDROY



Décembre 2023

# SOMMAIRE

<b>INTRODUCTION</b> .....	4
<b>I - LA DEMARCHE POUR L'ANALYSE DES PARTIES PRENANTES</b> .....	6
<b>I-1 LA MOBILISATION DES DONNEES</b> .....	6
1-1-1 GENERALITES SUR LA CARTOGRAPHIE DES PARTIES PRENANTES .....	6
a) <b>Qu'est-ce qu'une partie prenante dans le cadre d'une planification spatiale marine ?</b> .....	6
b) <b>Pourquoi s'intéresser aux parties prenantes en PSM ?</b> .....	6
c) <b>Qu'est-ce que cartographie des parties prenantes?</b> .....	6
1-1-2 LE QUESTIONNAIRE .....	7
<b>LE QUESTIONNAIRE A REMPLIR PAR LES PARTIES PRENANTES ET SES OBJECTIFS (TABLEAU N°1)</b> .....	8
<b>REMARQUES SUR LA FICHE QUESTIONNAIRE AUX PARTICIPANTS :</b> .....	9
<b>II – LES OUTPUTS OBTENUS</b> .....	10
<b>II-1 RECAPITULATION DES CITATIONS OBTENUES PAR INSTITUTION/STRUCTURE, ORGANISME (TABLEAU N°2)</b> .....	10
<b>II-2: REPARTITION EN % DE SA PERFORMANCE POUR CHAQUE INSTITUTION/ORGANISME OU STRUCTURE</b> .....	11
<b>II-4 LA HIERACHIE DES LEADERSHIPS PAR LES CITATIONS EN PÔLE POSITION (TABLEAU N°4)</b> .....	14
<b>III L'ANALYSE DES JEUX DES INTERÊTS ET DES POUVOIRS</b> .....	15
<b>III-1 L'Analyse des jeux des Intérêts et Pouvoirs par rapport à la PSM (TABLEAU N°5)</b> .....	15
<b>III-2 REMARQUES SUR LES MODES DE CLASSEMENT ET LIMITES DE LA DEMARCHE</b> .....	22
a) <b>Remarques</b> .....	22
b) <b>Limite de la démarche déployée pour cette cartographie des parties prenantes :</b> .....	22
<b>IV- CARTOGRAPHIE : LE DIAGRAMME DE VENN POUR LA REGION ANDROY</b> .....	23
<b>ANNEXE 1 LES TABLEAUX DES NOTES, CITATIONS OBTENUES PAR INSTITUTION, ORGANISME OU STRUCTURE (TABLEAU N°1)</b> .....	25
<b>ANNEXE 2 LE TRAITEMENT DES NOTES OBTENUES (Tableau N°2)</b> .....	41

## ACRONYME

APGL :	Aire Protégée à Gestion Locale
AROPA :	Projet d'Appui au Renforcement des Organisations Professionnelles et aux Services Agricoles
CMA :	Chambre des Métiers et de l'Artisanat
CRS :	Catholic Relief Service
CSP :	Centre de Surveillance de la Pêche
CTD :	Collectivité Territoriale Décentralisée
DRAE :	Direction Régionale de l'Agriculture et de l'Elevage
DRAM :	Direction Régionale de l'Artisanat et des Métiers
DRCC :	Direction Régionale de la Culture et de la Communication
DREDD :	Direction Régionale de l'Environnement et de l'Economie Bleue
DRETFP :	Direction Régionale de l'Enseignement Technique et de la Formation Professionnelle
DRJS :	Direction Régionale de la Jeunesse et des Sports
DRTELS :	Direction Régionale du Travail, de l'Emploi et des Lois Sociales
DRPEB :	Direction Régionale de la Pêche et de l'Economie Bleue
DRT :	Direction Régionale du Tourisme
DRTM :	Direction Régionale du Transport et de la Météorologie
FAO :	Programme des Nations-Unies Pour l'Alimentation et l'Agriculture
FDA :	Fonds de Développement Agricole
FIVMPAMA :	Fivondronan'ny Mpandraharaha Malagasy (Groupement des Entreprises Malagasy)
FORMAPROD :	Formation Professionnelle pour l'Amélioration de la Productivité
GIZ :	Deutsche Gesellschaft für Internationale Zusammenarbeit (GIZ)
MATSF :	Ministère de l'Aménagement du Territoire et du Service Foncier
MEDD :	Ministère de l'Environnement et du Développement Durable
MFB :	Ministère des Finances et du Budget
MNP :	Madagascar National Parks
MPEB :	Ministère de la Pêche et de l'Economie Bleue
MTM :	Ministère du Transport et de la Météorologie
ODD :	Objectifs de Développement Durable
OG :	Organisme Gouvernementale
ONG :	Organisation Non Gouvernementale
ORN :	Office Régional pour la Nutrition
OSC :	Organisation de la Société Civile
PAM :	Programme Alimentaire Mondial
PNUD	Programme des Nations Unies pour le Développement
PSM :	Planification Spatiale Marine
PTF :	Partenaires Techniques et Financier
RENAFEP	Réseau National des Femmes Entrepreneurs de la Pêche
SAGE :	Service d'Appui à la Gestion de l'Environnement
SAHI	Projet de micro-crédits à Madagascar
SEB :	Service Régional du Budget
STD :	Service Technique Déconcentré
SWIOFISH2 :	South West Indian Ocean Fisheries Governance and Shared Growth Project 2
TGRN :	Transfert de Gestion de Ressources Naturelles
VOI :	Vondron'Olona Ifotony (Associations de Base)
WCS :	Wildlife Conservation Society

## INTRODUCTION

L'avènement dans la dernière décennie du 20<sup>ème</sup> siècle, du concept d'«Economie Bleue » qui s'inspire de la nature et vise à ne plus produire de déchets et de polluants, converge avec harmonie avec les préoccupations environnementales. De la sorte, la transition est vite faite, par exemple, avec la promotion de la protection/valorisation des océans.

Les objectifs en sont la croissance économique, l'inclusion sociale et la préservation pour la durabilité des ressources, lesquelles devraient être préservée également des impacts négatifs, des changements climatiques.

A l'évidence, cela nécessite, une concertation entre les différents utilisateurs et les bénéficiaires des retombées d'activités liées à la mer.

A 1000km de la capitale Antananarivo, à l'extrême sud de Madagascar, la Région ANDROY , légendairement connue plutôt pour son déficit hydrique chronique, pointé du doigt comme étant la principale cause du Kéré, crise alimentaire saisonnier, dispose toutefois de trois districts littoraux, à savoir Ambovombe, Beloha et Tsihombe. Cela explique l'intérêt manifeste accordé par les acteurs du développement sur ce thème de la Planification Spatiale Maritime. Ainsi :

Du 05 au 07 juin 2023, A L'Hotel GUEST HOUSE d'Ambovombe, capitale régionale de l' ANDROY, plus d'une trentaine de parties prenantes (représentants des institutions, organismes, structures, organisations de la société civile, incluant les associations, communautés de base, coopératives...) s'étaient impliquées à partager, confronter leur perception concernant cette Planification Spatiale Marine (PSM). Cette dernière fut d'emblée envisagée comme porteuse d'un mieux sur différents plans (Social, économique, culturel, environnemental...). 3jours de réflexions/analyses fructueuses.

Comme dans d'autres ateliers de consultation sur la PSM menée par SAGE, voici les jalons méthodologiques parcourus :

En introduction à cette concertation pour l'élaboration de sa PSM, furent réalisées :

- a) La création d'une compréhension commune de la « Planification Spatiale Marine »
- b) La constitution d'une base d'informations sur ces parties prenantes s'y enchaîna. L'idée en était, en plus de les inventorier, d'avoir un flash sur leurs domaines d'intervention, selon leurs structures ou statut d'origine.
- c) Les relations tenues par ces parties prenantes furent ensuite explorées, hiérarchisées, à travers la liste des acteurs avec qui elles sont en partenariat, soit institutionnels, professionnels, techniques, sociaux, financiers, commerciaux ou autres...

Ce document sur la cartographie des parties prenantes de la PSM Région ANDROY concerne ces deux points b) et c).

Il précède le reporting d'une démarche ultérieure de la mission : un diagnostic pour anticiper, de façon éclairée, les décisions inclusives, coordonnées, sur une Planification concertée de l'espace marin de la région ANDROY. Cela, pour une utilisation conjointe aménagée, harmonisée, au service des enjeux économiques, sous-tendus par la préservation des ressources halieutiques, pour leur durabilité. Il est opportun d'éviter que les pressions qui leur



sont soumises, ne viennent se conjuguer aux risques liés aux changements climatiques, de façon à compromettre les chances de développement régional futur.

Voici l'agencement de ce compte-rendu préliminaire :

## **I - LA DEMARCHE POUR L'ANALYSE DES PARTIES PRENANTES**

La démarche pour l'analyse des parties prenantes s'aligne au fil rouge ancré sur 3 étapes pour :

- Evaluer leur impact respectif sur la PSM,
- Découvrir quel type de membre ils seront et de quels poids ils peuvent en influencer le succès,
- Identifier quelle priorité leurs sont déterminantes, et quelles pensées positives développent-elles sur la PSM ?

### **Ces 3 étapes sont :**

- L'identification de chaque partie prenante
- L'analyse de sa particularité inter-relationnelle (Lecture des relations décrites)
- La détermination de sa place, poids/influence selon le niveau par lequel les autres acteurs la reconnaissent. (Analyse des notations ou citations données convergeant en jeu de pouvoirs et intérêts.)

Bonne lecture !

L'Equipe de rédaction.



# I - LA DEMARCHE POUR L'ANALYSE DES PARTIES PRENANTES

## I-1 LA MOBILISATION DES DONNEES

### 1-1-1 GENERALITES SUR LA CARTOGRAPHIE DES PARTIES PRENANTES

#### a) Qu'est-ce qu'une partie prenante dans le cadre d'une planification spatiale marine ?

Dans la Région cible de la Planification Spatiale Marine élaborée, par « partie prenante » désignons un acteur ou un membre qui agit, intervient, mène des activités, directement ou indirectement dans l'espace marin en question. De ce fait, il est impliqué dans les réflexions communes, dont l'objectif est d'établir l'état des lieux, d'analyser les enjeux, problématiques de l'utilisation conjointe de l'océan. Au final, les parties prenantes sont amenées, à partir de propositions issues de ces réflexions/analyses, à en concevoir la configuration pour harmoniser au mieux, dans le futur, de manière durable, cette utilisation conjointe, à travers une planification concertée, basée sur l'adhésion permanente de toutes ces parties prenantes au processus.

#### b) Pourquoi s'intéresser aux parties prenantes en PSM ?

- Parce que chacune de ces parties prenantes, par sa contribution, ses actions, ses performances respectives, impacte la qualité de mise en œuvre, le respect de l'organisation planifiée, et détermine l'atteinte des objectifs de la PSM ;
- Ces derniers étant conjointement : Le développement économique d'une part, et la préservation des ressources d'autre part, dans la prise en compte et l'adaptation aux changements climatiques.

Dans le cadre de la PSM de la Région ANDROY, les parties prenantes étaient, selon les cas :

- Des institutions : Collectivités Territoriales Décentralisées, (Région, Communes...)
- Des Directions ou Services Techniques Déconcentrés régionaux (Pêche, Environnement, Aménagement de Territoire, Tourisme, Transport maritime...)
- Des PTF (PNUD, avec leurs ONG et/ou les Organisations de la Société Civile partenaires, pour la mise en œuvre de Projets/Programmes, micro-projets, multisectoriels, y compris la Gestion, protection des Ressources naturelles, pour leur durabilité.
- Des investisseurs pour le transport maritime, pour le tourisme, le secteur minier, la production halieutique comme la Pêche, l'Algoculture, l'Holothuriculture...
- Des unités de collecte, de transformation, de commercialisation, des mareyeurs issues du Secteur Privé,
- Et enfin, les coopératives, les associations de base ou leurs unions, fédérations (Cela peut être des VOI Vondron'Olonalifotony, Communautés de Base, pour la gestion locale des ressources naturelles, des mouvements associatifs, de pêcheurs, de guides touristiques, d'artisans... etc.)

#### c) Qu'est-ce que cartographie des parties prenantes?

La cartographie des parties prenantes est le processus de CATEGORISATION, de manière visuelle, de ces parties prenantes dans leurs inter-relations avec les autres acteurs, en fonction de 2 binômes :

**D'une part :**

- Leur **intérêt /motivation** pour l'espace marin, selon l'impact de ce dernier sur leur vie sociale, économique et financière, culturelle, environnementale, à travers le processus PSM (Analyse/Diagnostic, Propositions de solutions, Planification, ...)

#### **D'autre part,**

- Leur **capacité de mobilisation/Pouvoir/Poids**, selon leurs niveaux respectifs, pour promouvoir, mettre en place, suivre, évaluer, défendre le fonctionnement, la mise en œuvre durable, de la Planification Spatiale Marine convenue. Cela, dans le respect des normes et des règles établies de manière consensuelle et inclusive.

Ainsi valorisées, outillées dans la PSM selon respectivement leurs objectifs, rôles, apports, attentes et contraintes, les parties prenantes seront optimalement accompagnées dans le concert des utilisateurs de l'océan et au service des enjeux communs.

### **1-1-2 LE QUESTIONNAIRE**

Une série de données est sollicitée de la part des parties prenantes ou de leurs représentants à l'atelier. A priori, il s'agit d'une démarche de recherche quantitative. Mais les principes de la recherche qualitative sont appliqués simultanément à la démarche en question. Ainsi :

- Les mêmes questions sont parfois re-posées de manière différente
- Les sources d'informations sont triangulées, de même les unités observées : Les réponses sont autant demandées à l'échelle de l'individu, qu'à l'échelle de la plénière ou enfin à l'échelle de groupes mixtes. Chacun de ces derniers compte systématiquement dans leurs composantes, à la fois des éléments issus des CTD, des STD, des organismes rattachés, du secteur privé, de la société civile, non pêche, et enfin des structures associatives ou communautaires de la base ou leur fédération.

Voici, en page suivante :

Le fil rouge des questionnaires avec les objectifs recherchés dans les questions. Au final, il s'agit d'avoir, pour chaque partie prenante, et par rapport à l'enjeu de la PSM, quel est son poids/place, son pouvoir d'influence, son intérêt et ses limites. Et à l'issue de tout cela, avoir, en 2<sup>ème</sup> jet de rapport, la réponse à la question : « quelles configurations finales éventuelles (scenarii) s'esquisse pour la PSM en question ? »

LE QUESTIONNAIRE A REMPLIR PAR LES PARTIES PRENANTES ET SES OBJECTIFS (TABLEAU N°1)

QUESTIONS	OBJECTIFS ET RESULTATS RECHERCHES
1- Nom de l'institution, entité, ou structure, Domaine d'intervention	Inventorier et reconnaître chaque partie prenante ou représentants de parties prenantes
2- Le statut de chaque partie prenante	Ventiler l'ensemble de la plénière selon : <ul style="list-style-type: none"> <li>- Collectivités Territoriales Décentralisées (CTD)</li> <li>- Les OG Organismes Gouvernementaux, Démembrements de l'Exécutif</li> <li>- Les Organismes rattachés</li> <li>- Secteur Privé quels que soient les domaines</li> <li>- Institution académique ou de recherche</li> <li>- PTF avec leurs partenaires Organismes Non-Gouvernementaux en Programme ou Projets</li> <li>- Organisations de la Société civile autre qu'intervenant dans la pêche</li> <li>- Regroupements ou organisations associatives ou communautaire</li> <li>- Autres...</li> </ul>
3- Liste des institutions, organismes, structures en relation avec la partie prenante en question	Configurer le jeu des inter-relations institutionnelles, professionnelles ou autres existant dans la région, autour de la PSM, en préciser les spécificités en termes de périodicité
4- Description de la nature des relations avec chaque partie prenante citée	Catégoriser les types, natures des relations inter-institutionnelles, inter-professionnelles (Collaboration, compétition, autres...) . Et ce, pour anticiper, qui aura du poids pour influencer, motiver, inspirer qui dans l'élaboration, de la PSM et son respect dans l'utilisation conjointe pendant la mise en oeuvre
5-	N/A
6- Classement des parties prenantes partenaires par ordre d'influence sur celui qui fait la citation	Evaluer, mesurer les jeux des « pouvoirs / intérêts » à valoriser pour les meilleurs chances d'efficacité recherchée en PSM (dans les emboitements d'échelles spatio-administratives : Région, Districts, Communes) au niveau des organigrammes institutionnels et opérationnels : PTF/Programmes /projets, Organisations ou communautés des bénéficiaires, les manifestations et impacts conjugués de l'intersectorialité...
7- Mode de communication de la partie prenante qui fait la citation avec ses autres partenaires	Situer la communication dans son mode actuel de fonctionnement inter-parties prenantes pour en identifier les forces et faiblesses lorsqu'on envisage la PSM et l'éventuel Système d'Information qui l'alimenterait dans son opérationnalité



8- Les vécus autour d'expériences de collaborations antérieures en PSM	Valoriser éventuellement le capital expériences sur le sujet , en identifier les initiateurs et thèmes, participants.
9- Question sur comment les parties prenantes voient le rôle des réseaux sociaux dans l'aménagement de l'espace marin en fonction de leurs expériences et points de vues ?	Anticipation de la valorisation des modes et canaux de diffusion, partages d'information par les réseaux sociaux dans l'aménagement de l'espace marin
10- Partage d'expériences d'utilisation de réseaux sociaux en aménagement d'espace marin	Tirer leçons à partir des vécus en utilisations d'espaces marins
11- Données disponibles à partager sur l'utilisation de l'espace marin	Esquisser un état des lieux du « capital données » disponible et pré-définir la disposition des parties prenantes à mettre ceux qu'ils ont à l'échange inter-régional
12- Au niveau de la Région, Commune et des Ménages, Impacts économiques, Financiers, sociaux, (Création d'emplois, de services, de déplacements, loisirs...) Amélioration de la Sécurité alimentaire, impacts environnementaux.	Mesure des intérêts, motivations pouvant influencer les acteurs respectifs, aux différentes échelles, par rapport à la PSM
13- Propositions avancées par chaque partie prenante pour préserver, protéger les ressources naturelles marines	Enrichir les inventaires des actions de protection nécessitant prise en compte dans la PSM

#### REMARQUES SUR LA FICHE QUESTIONNAIRE AUX PARTICIPANTS :

**Remarque 1 :** Une série de questions est orientée sur la dimension COMMUNICATION. La place de cette dernière n'est pas à justifier en tant que déterminante de l'atteinte des objectifs de la PSM. Les participantes sont invitées à décrire leurs pratiques en communication (comme leurs canaux de diffusion d'informations). Elles avaient à partager aussi leur perception du rôle des réseaux sociaux, leurs disponibilités à échanger des données, de quels genres et sous quel format. Cela pour anticiper et envisager d'avance, les stratégies à déployer dans l'élaboration de la PSM, pour pallier aux impacts liés aux gaps en communication et leurs impacts.

**Remarque 2 :** De quels backgrounds en PSM marine dispose-t-on pour les valoriser avec les acteurs initiés, afin de créer un « noyau dur » régional amené à se positionner comme lead du processus. C'est la raison d'être du tableau/Question en page 4

## II – LES OUTPUTS OBTENUS

### II-1 RECAPITULATION DES CITATIONS OBTENUES PAR INSTITUTION/STRUCTURE, ORGANISME (TABLEAU N°2)

Se basant sur le contenu, résultats fournis par les parties prenantes dans le tableau précédent, Le tableau qui suit, récapitule pour chaque institution, organisme, structure : combien de fois il a été cité en 1<sup>ère</sup> position de relation, en 2<sup>ème</sup> position, en 3<sup>ème</sup> position...en 4<sup>ème</sup> position etc. (TABLEAU N°2 bis

NOM DU LA STRUCTURE/INSTITUTION	Nbre total de citations obtenues	Classé 1	Classé 2	Classé 3	Classé 4	Classé 5	Classé 6	Classé 7	Classé 8	Classé 9	Classé 10	Classés 11	Classé 12
Gouvernorat ANDROY	8	4	2	1	0	1	0	0	0	0	0	0	0
Commune Urbaine d'Ambovombe	9	0	2	0	1	2	2	1	1	0	0	0	0
District d'Ambovombe	3	0	0	0	0	2	0	1	0	0	0	0	0
DRPEB	16	4	7	2	3	0	0	0	0	0	0	0	0
DREDD	12	2	3	4	1	2	0	0	0	0	0	0	0
Service RATSF	9	0	0	1	3	2	1	1	1	0	0	0	0
Direction Régionale de FIHARIANA	4	0	0	0	1	0	0	1	1	1	0	0	0
Direction Régionale de la Sécurité Publique	7	0	0	0	0	1	1	1	2	1	1	0	0
Chambre de commerce et d'industrie	5	1	0	2	1	0	0	1	0	0	0	0	0
Direction Régionale de l'Enseignement Technique et de la Formation Professionnelle	3	1	0	1	0	1	0	0	0	0	0	0	0
Autres STD	5	0	0	0	0	0	2	2	1	0	0	0	0
PTF avec les Projets et Programmes	13	2	3	3	1	1	1	1	1	0	0	0	0
Secteur privé , sociétés de pêche, mareyeurs	12	1	4	1	2	1	1	1	1				
Coopératives association union federation des pêcheurs	15	1	0	3	0	1	2	2	1	2	3	0	0
Plate-Forme régionale des OSC	3	0	0	0	0	0	0	0	0	1	1	1	

## II-2: REPARTITION EN % DE SA PERFORMANCE POUR CHAQUE INSTITUTION/ORGANISME OU STRUCTURE

TABLEAU N° 3 Au sein de la propre performance de chaque institution/ structure/acteurs, donc sur la totalité des fois où elle a été citée (100%) , dans combien de proportion, taux, fut-elle citée 1<sup>ère</sup>, 2<sup>ème</sup>, 3<sup>ème</sup>, 4<sup>ème</sup>... ? En voici les réponses :

	NOM DU LA STRUCTURE/INSTITUTION	Total de voix obtenues	Class 1		Class 2		Class 3		Class 4		Class 5		Class 6		Class 7		Class 8		Class 9		Class 10		Class 11		Class 12			
			%		%		%		%		%		%		%		%		%		%		%		%		%	
1	Gouvernorat ANDROY	8	50,0 %	4	25%	2	12,50%	1	0%	0	13%	1	0%	0	0%	0	0%	0	0%	0	0%	0	0%	0	0%	0		
2	Commune Urbaine d'Ambovombe	9	0,0%	0	22%	2	0,0%	0	11%	1	22%	2	22%	2	11%	1	11%	1	0%	0	0%	0	0%	0	0%	0		
3	District d'Ambovombe	3	0,0%	0	0%	0	0,0%	0	0%	0	67%	2	0%	0	33%	1	0%	0	0%	0	0%	0	0%	0	0%	0		
4	DRPEB	16	25,0 %	4	44%	7	12,5%	2	19%	3	0%	0	0%	0	0%	0	0%	0	0%	0	0%	0	0%	0	0%	0		
5	DREDD	12	16,7 %	2	25%	3	33,3%	4	8%	1	17%	2	0%	0	0%	0	0%	0	0%	0	0%	0	0%	0	0%	0		
6	Service RATSF	9	0,0%	0	0%	0	11,11%	1	33%	3	22%	2	11%	1	11%	1	11%	1	0%	0	0%	0	0%	0	0%	0		
7	Direction Régionale de FIHARIANA	4	0,0%	0	0%	0	0,0%	0	25%	1	0%	0	0%	0	25%	1	25%	1	25%	1	0%	0	0%	0	0%	0		
8	Direction Régionale de la Sécurité Publique	7	0,0%	0	0%	0	0,00%	0	0%	0	14%	1	14%	1	14%	1	29%	2	14%	1	14%	1	0%	0	0%	0		
9	Chambre de commerce et d'industrie	5	20,0 %	1	0%	0	40,0%	2	20%	1	0%	0	0%	0	20%	1	0%	0	0%	0	0%	0	0%	0	0%	0		
10	Direction Régionale de l'Enseignement Technique et de la Formation Professionnelle	4	33,3 %	1	0%	0	33,33%	1	0%	0	33%	1	0%	0	0%	0	0%	0	0%	0	0%	0	0%	0	0%	0		

	NOM DU LA STRUCTURE/INSTITUTION	Total de voix obtenues	Class 1		Class 2		Class 3		Class 4		Class 5		Class 6		Class 7		Class 8		Class 9		Class 10		Class 11		Class 12			
			%	0	%	0	%	0	%	0	%	0	%	0	%	0	%	0	%	0	%	0	%	0	%	0	%	0
11	Autres STD	5	0,0%	0	0%	0	0,0%	0	0%	0	0%	0	40%	2	40%	2	20%	1	0%	0	0%	0	0%	0				
12	PTF avec les Projets et Programmes	13	15,4%	2	23%	3	23,08%	3	8%	1	8%	1	8%	1	8%	1	8%	1	0%	0	0%	0	0%	0				
13	Secteur privé , sociétés de pêche, mareyeurs	12	8,3%	1	33%	4	8,33%	1	17%	2	8%	1	8%	1	8%	1	8%	1	0%		0%							
14	Coopératives association union fédération des pêcheurs	15	6,7%	1	0%	0	20,0%	3	0%	0	7%	1	13%	2	13%	2	7%	1	13%	2	20%	3	0%	0				
15	Plate-Forme régionale des OSC	3	0,0%	0	0%	0	0,0%	0	0%	0	0%	0	0%	0	0%	0	0%	0	33%	1	33%	1	33%	1				





## II-4 LA HIERACHIE DES LEADERSHIPS PAR LES CITATIONS EN PÔLE POSITION (TABLEAU N°4)

7 sur 15 Institutions/Structures, soit un peu moins de 50% ont été mises en pôle position pour promouvoir, leader le processus d'élaboration et de mise en œuvre de la Planification Spatiale Marine dans la Région ANDROY. Ils ont été cités par 4 fois et plus et ont plus de 20=25% de leurs performances en Classement 1 ou 2

Les voici :

	Institution Organisme, Structure	% Mobilisé comme structure en relation 1	% Mobilisé comme structure en relation 2	Total	Qualité d'influence et couverture spatiale d'influence
1	Gouvernorat	50%	25%	75%	Influence Régionale/Institutionnelle
2	DRPEB	25%	44%	69%	Influence/Pouvoir Régionale/Sectorielle
3	DREDD	16%	25%	41%	Influence/Pouvoir Régionale/Sectorielle
4	Secteur Privé	8%	33%	41%	Echelle communale ou district au maximum Influence commerciale (economique) Influence fonction de ce que les sociétés peuvent apporter comme contribution matérielle et financière (Ex : Contribution aux constructions d'aménagement)
5	PTF avec Projets Programme	15%	23%	38%	<b>Influence orientée vers les cibles des Projets et souvent, thématiques ou sectorielles</b>
6	La Direction Régionale de l'Enseignement Technique, et de la Formation professionnelle	33%	0%	33%	Influence/Pouvoir Régionale/Sectorielle
7	Chambre de Commerce et d'Industrie	20%	0%	20%	Influence régionale mais ciblant les investisseurs, mais aussi en plus du secteur privé les associations, fédérations, Coopératives...



### III L'ANALYSE DES JEUX DES INTERÊTS ET DES POUVOIRS

#### III-1 L'Analyse des jeux des Intérêts et Pouvoirs par rapport à la PSM (TABLEAU N°5)

RANG dans la Reconnaissance de sa place par les Parties prenantes	Statut ou situation institutionnelle	Rôles, Missions et Attributions	Intérêt par rapport à la PSM	Poids et Capacités d'influence	Ce qu'on peut attendre de cet acteur pour la promotion, mise en œuvre et atteinte des objectifs de la PSM
1er	Gouvernorat ANDROY	Collectivité publique à vocation économique et sociale, A la fois Collectivité Territoriale Décentralisée (CTD) et circonscription administrative qui s'administre par des conseils régionaux.	Selon la loi 2004-001 du 17 juin 2004 la région dirige, dynamise, coordonne et harmonise le développement économique et social de l'ensemble de son territoire. Elle assure la planification, l'aménagement du territoire et la mise en œuvre des actions de développement. De la sorte, L'élaboration de la PSM s'inscrit donc de manière bien effective dans les rôles, attribution et mission du gouvernorat	En tant que CTD, la Région est la personnalité morale qui administre son territoire. Les 350 km de côtes, les eaux continentales, contigües, voire ce qu'il en est de la partie de ZEE sont de son ressort. Le Gouverneur représente l'Etat sur le territoire de la Région, En tant que circonscription administrative, elle regroupe l'ensemble des services déconcentrés de l'Etat au niveau régional, dont les 3 directions techniques régionales leads de la PSM (DRPEB, DREDD, DRATSF)	Par l'exemple de son implication, de son engagement dans l'élaboration, mise en oeuvre, suivi/évaluation de la PSM, influencer tous les autres acteurs pour une qualité de conception, l'appropriation des règles, et conventions collectives établies participativement lors du processus.

RANG dans la Reconnaissance de sa place par les Parties prenantes	Statut ou situation institutionnelle	Rôles, Missions et Attributions	Intérêt par rapport à la PSM	Poids et Capacités d'influence	Ce qu'on peut attendre de cet acteur pour la promotion, mise en œuvre et atteinte des objectifs de la PSM
				Son poids et capacité d'influence institutionnels sont ainsi officiels.	
2 <sup>ème</sup>	<p align="center"><b>DRPEB</b>  <b>Direction Régionale de la Pêche et de l'Economie Bleue</b></p>	<p>Démembrement de l'Exécutif chargé de mettre en œuvre la Politique sectorielle définie par l'Etat pour le Secteur Pêche et Economie Bleue dans la Région ANDROY . Notamment la promotion de la Gouvernance dans ce secteur, incluant la lutte contre les INN, la lutte contre la corruption, le développement des chaînes de valeurs, le développement de la production halieutique, la réalisation des Plans d'Aménagements des Pêcheries. Prend l'attache du MPEB pour leader, selon la Loi, le Processus d'élaboration du PSM dans la Région ANDROY</p>	<p>La PSM répond à l'orientation stratégique du MPEB, particulièrement au niveau de la promotion de la Gouvernance. Mais une harmonisation de l'utilisation de la mer, et surtout, un plan de préservation des ressources halieutiques profiterait de manière bienvenue à l'intensification de la production des cibles du MPAEB.. Et la non disposition de statut formel comme société de pêche, enregistrées, mais sans base à terre par les grands bateaux favorise la pêche illégale, incontrôlable, porte ouverte à la gabegie et la décimation des ressources.</p>	<p>La DRPEB a une portée à l'échelle régionale. Elle est forte du soutien de la loi qui est de son côté. L'Economie bleue est un domaine de plus en plus connu, de plus en plus reconnu comme étant porteur du développement opportun pour le pays, pour la région ANDROY. les enjeux stratégiques du MPAEB, cible autant les intérêts des communautés vivant de la petite pêche que ceux des pêcheurs artisanaux, ceux des pêcheurs industriels ; les investissements de ces derniers créent des emplois, des services, améliorent la sécurité alimentaire dans la région, et rapportent des dividendes à l'Etat via les accords de pêches. Cela</p>	<p>Valoriser le leadership qu'on lui a attribué, pour amener les utilisateurs de la mer, toutes échelles confondues, à -S'approprier les enjeux, objectifs de la PSM</p> <p>Les influencer à respecter les accords, conventions, normes et règles participativement établies lors de l'élaboration de la PSM Région ANDROY.</p> <p>Mettre en avant aussi la loi comme mesure incitative, tout en ouvrant la perspective du contrôle et surveillance, vu que la DRPEB ANDROY dispose désormais de la vedette rapide obtenue via SWIOFISH 2</p>



RANG dans la Reconnaissance de sa place par les Parties prenantes	Statut ou situation institutionnelle	Rôles, Missions et Attributions	Intérêt par rapport à la PSM	Poids et Capacités d'influence	Ce qu'on peut attendre de cet acteur pour la promotion, mise en œuvre et atteinte des objectifs de la PSM
				explique, ce choix des parties prenantes à porter majoritairement la DRPEB en pôle position pour la PSM	
3ème	<b>DREDD Direction Régionale de L'Environnement et du Développement Durable</b>	Démembrement de l'Exécutif chargé de mettre en œuvre la Politique sectorielle définie par l'Etat pour l'Environnement et Le Développement Durable dans la Région ANDROY. Prend l'attache du MEDD pour co-leader, selon la Loi, le Processus d'élaboration du PSM dans la Région ANDROY. Promeut la Gouvernance environnementale, la gestion/protection des Ressources naturelles, de la biodiversité, en mettant en place l'Aire Marine Protégée et en mobilisant les communautés et leurs réseaux pour la gestion locale.	Conjointement à la contribution à l'atteinte des objectifs de développement durable (ODD), la DREDD promeut la gouvernance environnementale. Elle en fait le soubassement de la qualité de gestion locale, communale, régionale des ressources naturelles. La PSM colle à cette stratégie, pour les ressources marines. La pression sur ces dernières n'est pas à démontrer ; ainsi, la synergie intersectorielle, ancrage incontournable de la PSM et de sa mise en œuvre converge bien vers l'atteinte des objectifs de la DREDD. Le potentiel écotouristique oblige à de balises environnementales pour ne pas exposer les ressources	La DREDD a également une portée à l'échelle régionale. Elle est forte du soutien de la loi qui est de son côté. Malgré la contrainte que la préoccupation de durabilité des ressources ne fait pas encore à l'unanimité partie des réflexes de responsabilité citoyenne chez la population, l'instauration d'aire Marine Protégée gérée par les communautés de base favoriserait un bon niveau d'effort concluant en ce sens. et se conjuguera positivement avec celles des directions techniques régionales (DREDD et MPEB) ;	Valoriser le leadership qu'on lui a attribué, pour amener les utilisateurs de la mer, toutes échelles confondues, à -S'approprier les enjeux, objectifs de la PSM  Les influencer à respecter les accords, conventions, normes et règles participativement établies lors de l'élaboration de la PSM Région ANDROY pour la préservation des ressources marines.  Mettre en avant aussi la loi comme mesure incitative, tout en ouvrant la perspective du contrôle et de surveillance

<b>RANG dans la Reconnaissance de sa place par les Parties prenantes</b>	<b>Statut ou situation institutionnelle</b>	<b>Rôles, Missions et Attributions</b>	<b>Intérêt par rapport à la PSM</b>	<b>Poids et Capacités d'influence</b>	<b>Ce qu'on peut attendre de cet acteur pour la promotion, mise en œuvre et atteinte des objectifs de la PSM</b>
			à une dégradation couplée avec celle du changement climatique.		
<b>4ème</b>	<b>Secteur Privé</b> <b>Société TANDRIAKE,</b> <b>FIVMPAMA,</b> <b>MARTIN PECHEUR,</b> <b>KINANGA</b> <b>MAMPITOHY,</b> <b>RENAFEP</b>	Acteurs, promoteurs individuels ou en sociétés, d'activités à but lucratif dans des secteurs ici liés à la mer (Transports maritimes, tourisme, pêche et économie bleue)	Intérêts économiques, financiers et commerciaux	Motivation pour les préserver de la concurrence déloyale des INN Motivation pour l'exercice sécurisé en mer, de leurs activités, Motivation pour renforcer leurs résultats financiers par des planning coordonnés, harmonisés,	Le respect des organisations, aménagements, conventions, y compris les obligations fiscales, sociales, et la contribution aux charges d'aménagements ou constructions de nouvelles infrastructures (ex) Embellissement, assainissement des plages ou protections contre l'érosion des côtes.)
<b>5ème</b>	<b>PTF ONG Projets programmes PTF avec les Projets/Programmes</b>  <b>PNUD, SWIOFISH2 ,</b> <b>FAO, FDA, WCS,</b> <b>CRS, GIZ/PRADA,</b>	Promotion du Développement local, communal ou régional. Peuvent avoir des domaines d'intervention différents, sectoriels, sur le plan social, économique, culturel, environnemental, les	La promotion de la Gouvernance, le respect des lois, l'organisation, l'environnement Ils disposent de moyens (Matériels, financiers) pour réaliser leurs objectifs, toucher leurs cibles.	Approche de sensibilisation, de communication Ont une capacité de mobilisation, de leadership sur leurs cibles Approche de structuration qui facilite la diffusion horizontale du savoir-être	Valoriser leur capacité organisationnelle, capacité de mobilisation communautaire, capacité de plaidoyer, pour la culture de la Gouvernance, le respect des conventions

RANG dans la Reconnaissance de sa place par les Parties prenantes	Statut ou situation institutionnelle	Rôles, Missions et Attributions	Intérêt par rapport à la PSM	Poids et Capacités d'influence	Ce qu'on peut attendre de cet acteur pour la promotion, mise en œuvre et atteinte des objectifs de la PSM
	DEFIS, MIHA MIADANA, FORMAPROD,	droits humains ou l'accès aux droits fondamentaux. L'approche est souvent basée sur la sensibilisation, les renforcements de capacités, la structuration, l'équipement en matériels ou infrastructures, l'accès aux instruments financiers. Ils mettent en dimension horizontale, la Gouvernance, le Genre et Handicap, l'Environnement, les Droits humains, plus rarement la lutte contre la corruption		(Responsabilité citoyenne, respect des engagements,	collectives, normes et règles pour l'atteinte des objectifs de la PSM : La défense des biens publics et les intérêts communs Mettre à disposition des moyens, ressources pour les aménagements d'intérêt commun (Notamment pour les fonds de construction des passes d'accès à la mer dont les études de faisabilités, les APS et APD sont déjà fais mais l en manque les fonds pour la réalisation.
6 <sup>ème</sup>	CCI Chambre de Commerce, d'Industrie	Semi- EPIC Etablissement Public à caractère Industriel et Commercial sous la loi N° 2006-029	La PSM Renforce la capacité de la CCI à élargir ses offres de produits, grâce aux activités liées à la mer. Parallèlement, elle ouvre des perspectives en donnant l'accès aux opportunités	Ouvre aux opportunités par l'information sur les offres et demandes de produits, de services, de partenariat. Ouvre aussi parfois à des renforcements de capacités des acteurs, formations dispensées par	Elle peut orienter sur l'amélioration des activités des acteurs en tenant compte de ses accès aux informations sur les marchés et demandes sur le marché international ;

<b>RANG dans la Reconnaissance de sa place par les Parties prenantes</b>	<b>Statut ou situation institutionnelle</b>	<b>Rôles, Missions et Attributions</b>	<b>Intérêt par rapport à la PSM</b>	<b>Poids et Capacités d'influence</b>	<b>Ce qu'on peut attendre de cet acteur pour la promotion, mise en œuvre et atteinte des objectifs de la PSM</b>
			dans la commercialisation, les réseautages...	des partenaires nationaux ou internationaux.	donc elle peut renforcer la dynamique des activités productives, touristiques et commerciales de l'espace marin de l'Androy
<b>7ème</b>	<b>Direction Régionale de l'Enseignement technique et de la formation professionnelle</b>	Démembrement de l'Exécutif Chargé de mettre en œuvre la Politique sectorielle définie par l'Etat pour L'enseignement technique et la formation professionnelle.	Le non accès des jeunes aux emplois est critique dans l'ANDROY . La PSM ouvre pour la région ANDROY des perspectives de création et opportunités de nouveaux emplois.La DRETFP est un partenaire privilégié pour la formation aux AMB « apprentissages aux métiers de base »	Reconnaissance officielle, couverture régionale.	Donner aux jeunes les orientations et éclairages, apprentissages des métiers de la mer
<b>A Considérer</b>					
	<b>Coopératives, Associations, Unions et Fédération des pêcheurs (Miraay Hina, Ambary Manitse, Tafara Marorahe, Volana Mazava,</b>	Mouvements à but non lucratif en adhésion libre régis soit par l'ordonnance 60-133 du 03 Octobre 1960 pour les Associations, Unions, Fédérations ; A but lucratif régi par la loi 99-004 pour les	Le problème de non-respect des zones de pêche est encore d'actualité dans cette région ANDROY. La PSM est un rempart qui en protégera, sécurisera les petits pêcheurs. L'INN aussi est encore une pratique existante indéniable ; La	Leur structuration en union, fédération, réseaux qui facilite la diffusion horizontale de leurs acquis en gouvernance, leurs acquis en organisation ; Leur motivation en créations d'emplois, en amélioration de revenus et	Coachées par les projets qui les accompagnent, elles sont initiées à la gouvernance, à l'organisation ; donc on peut attendre d'elles leurs contributions à en diffuser

RANG dans la Reconnaissance de sa place par les Parties prenantes	Statut ou situation institutionnelle	Rôles, Missions et Attributions	Intérêt par rapport à la PSM	Poids et Capacités d'influence	Ce qu'on peut attendre de cet acteur pour la promotion, mise en œuvre et atteinte des objectifs de la PSM
	<p><b>Miray Mahavelo, Tanora Miraina, Fédération des Pêcheurs et Transformateurs de l'ANDROY</b></p>	<p>coopératives. Le point commun des objectifs : Améliorer les conditions de production, l'accès aux opportunités, dont les marchés, les renforcements de capacités, les équipements, les réseautages ... Souvent appuyés dans les deux cas par des Projets/Programmes des ONG, des PTF pour la Gouvernance locale, l'intensification de la production, le renforcement des capacités techniques...</p>	<p>règlementation, dans tous les secteurs d'activités de la mer est partie intégrante de la PSM. Pêcheurs, associations, unions, fédérations, coopératives y trouveront leur compte.</p>	<p>de leur sécurité alimentaire, la capacité de sensibiliser sur l'enjeu de la durabilité des ressources ; L'importance pour eux de la perspective de plus de sécurité en mer grâce à la PSM</p>	<p>horizontalement les acquis ; Notamment le respect des lois, des organisations et des aménagements. Elles s'impliqueront dans le plaidoyer pour le respect des zones de pêches. Elles peuvent se constituer en unités d'observations, de démonstrations et de diffusion de modèles de structures locales, régionales intégrées dans la mise en œuvre harmonieuse de PSM Partager leurs expériences dans le cadre de visites échanges inter - régionales qui mettent en œuvre leur PSM</p>

## III-2 REMARQUES SUR LES MODES DE CLASSEMENT ET LIMITES DE LA DEMARCHE

### a) Remarques

Tous ces classements sont à balancer, et doivent prioriser, avant tout, les dispositions prévues par la LOI sur la PSM. (LA PSM est leadée par les 3 Ministères qui sont : LE MPEB , MEDD et MATSF)

Et :

- d'une part l'échelle d'influence : cette dernière donne la priorité à l'échelle régionale, à plus forte pour la région avec le pouvoir institutionnel , mettant les institutions concernées en pôle position de leadership
- ensuite, suivent les influences ou pouvoirs sectoriels, d'autant qu'elles sont aussi à l'échelle régionale (DRPEB, DREDD, DRATSF) mais leur rôle gagnera à être encore mieux connu, mieux clarifié au grand public, via notamment, des supports de communication appropriés, supportant le processus PSM (des annuaires visuels des parties prenantes de la PSM régionale)

Enfin :

- Les autres influences restent en positions secondaires (influençant leurs cibles, à l'échelle district, communal, ou à échelle thématique :
- Les communes, représentées ici par la Commune Urbaine d'Androy ont un intérêt également important pour la PSM vu son impact économique, financier, social, culturel et environnemental décrit dans les fiches parties prenantes (Ristourne, création d'emplois et de services, de sécurité alimentaire...). C'est aussi un fort levier pour motiver son implication dans la promotion, défense et suivi du respect des règles consensuellement établies pour la PSM.
- Les autres Services Techniques Déconcentrés sont mal perçus, donc insuffisamment cités, ce qui induit l'obligation d'une meilleure communication en leur faveur dans le processus d'élaboration de la PSM . En effet, cette insuffisance de perception de leur rôle impactera négativement sur leurs pouvoirs et influences lors de la mise en œuvre, voire de l'élaboration des scenarii , et sélection de scenario PSM à valider.

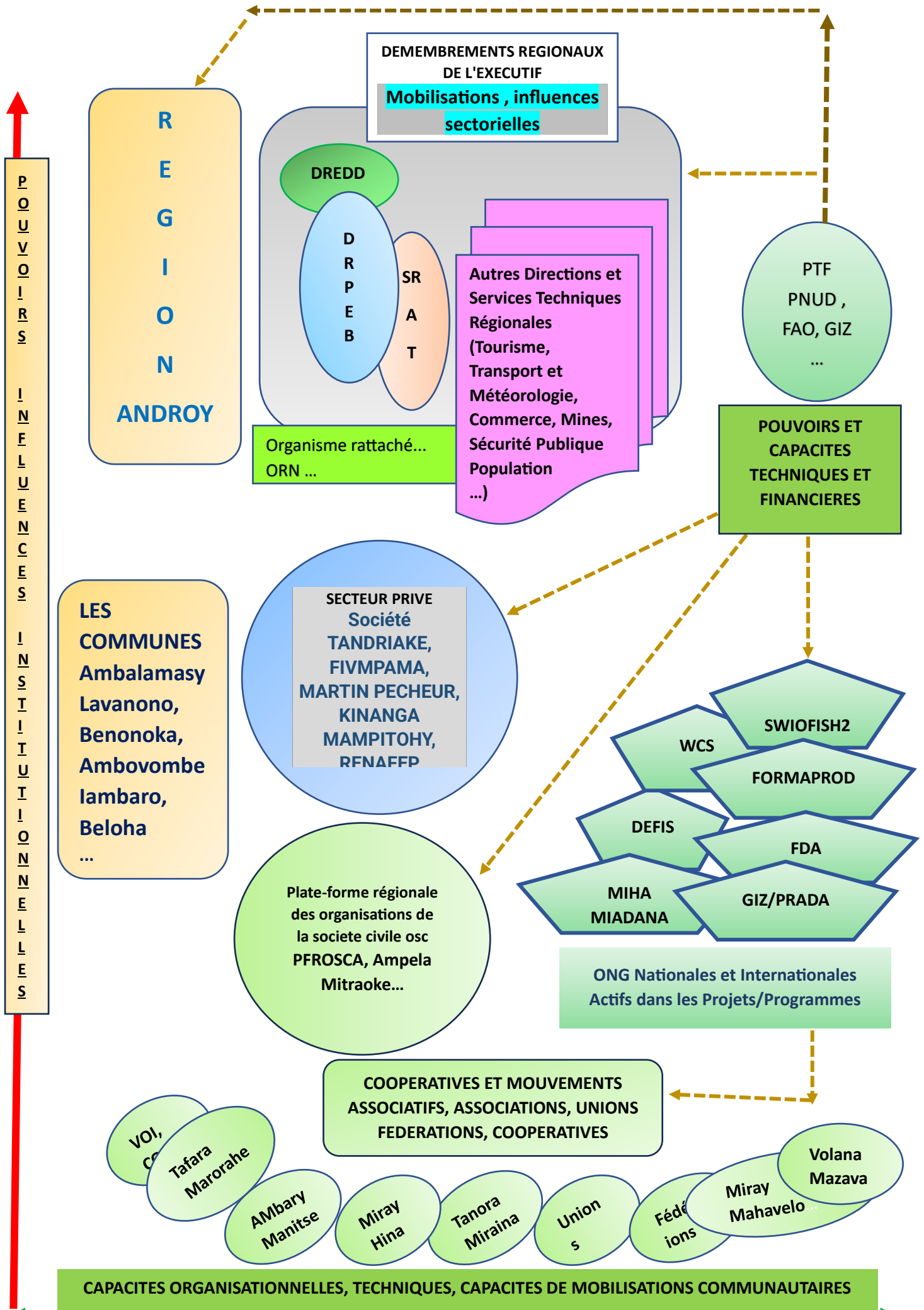
SINON :

- La Société civile, a priori, s'étant définie la mission de promouvoir et défendre les intérêts communs, notamment ceux des groupes vulnérables, devrait être en bonne position, pour veiller sur le respect par tous les acteurs/utilisateurs, des règles consensuellement convenues pour la bonne gouvernance dans cet espace marin régional. La justification en est l'intérêt commun. Mais ses capacités organisationnelles actuelles, et par ricochet, ses capacités de mobilisations gagneraient à être renforcées, pour que les activités de plaidoyer pour une gouvernance transparente et à bon escient de l'espace marin de la région Androy, aient des chances d'aboutir, dans l'intérêt du développement , changement durable régional et la préservation des ressources halieutiques, en harmonie avec les adaptations aux changements climatiques.
- D'autres acteurs comme les organismes rattachés sont aussi dotés d'un impact sur l'ensemble des acteurs (Office régional du tourisme, ONE...) sont intéressants dans leurs capacités à partager des informations sur leurs contextes de travail ou de production

### b) Limite de la démarche déployée pour cette cartographie des parties prenantes :

Un risque de « subjectivité » demeure au niveau des réponses, partages, donnés par les personnes qui ont représenté leurs institutions, organismes , structures à la constitution de cette cartographie des parties prenantes. Un regard d'ensemble, obtenu en groupe de travail sur l'outil du diagnostic a nivellé vers un mieux d'objectivité. De même, ce regard d'ensemble en groupe mixte a atténué les effets des déséquilibres en effectif de représentation par statut.."

IV- CARTOGRAPHIE : LE DIAGRAMME DE VENN POUR LA REGION ANDROY



## ANNEXES



## ANNEXE 1 LES TABLEAUX DES NOTES, CITATIONS OBTENUES PAR INSTITUTION, ORGANISME OU STRUCTURE (TABLEAU N°1)

Nom de la structure/institution	Statut institutionnel	Partie prenante en relation	Frequence	thèmes de collaboration	Nature de la relation	Rang en PSM	Mode de communication	Rôles de Réseaux sociaux	Collaborations antérieures en PSM	Disposition à partager des expériences et connaissances sur réseaux sociaux	Données disponibles	Impacts de l'intervention de la structure/institution sur l'utilisation de l'espace marin	Proposition de solutions pour mieux protéger et gérer durablement les ressources marines
<b>Chef Fokontany</b>	Subdivision administrative de base dans la commune.												
		COMMUNE	Hebdomadaire	Coordination des tâches	Collaboration	1	Facilite la communication et collaboration entre parties prenantes.					Retombées financières pour la région; Retombées économiques pour les Communes; Des impacts sociaux pour les ménages; Amélioration de la sécurité alimentaire pour les ménages Bienfaits culturels pour la région,et impacts sur le plan environnemental pour la région.	
		REGION	Hebdomadaire	Coordination des tâches	Collaboration	2							
		DRPEB	Occasionnellement		Collaboration	3							
		Les vendeurs de poissons				4							
<b>DREDD</b>	Organisme Gouvernemental Démém												

Nom de la structure/institution	Statut institutionnel	Partie prenante en relation	Frequence	thèmes de collaboration	Nature de la relation	Rang en PSM	Mode de communication	Rôles de Réseaux sociaux	Collaborations antérieures en PSM	Disposition à partager des expériences et connaissances sur réseaux sociaux	Données disponibles	Impacts de l'intervention de la structure/institution sur l'utilisation de l'espace marin	Proposition de solutions pour mieux protéger et gérer durablement les ressources marines
	brement de l'Exécutif												
		WCS	Mensuelle/Annuelle	Validation régionale du plan d'aménagement et de gestion du plan de sauvegarde environnemental et social de la future AMP ATIMO VATA E	Collaboration	1	Réunion en face à face ; Appels téléphoniques	Facilite la communication et collaboration entre parties prenantes, Autre : Identifier les régions qui ont des potentiels pour une gestion durable des ressources.	CTD-STD DRPEB DREDD Féderti MAMA 12 Union pêcheurs CRS SOS village d'enfant	Oui		Impacts financiers pour les menages, créations d'emplois création de service (transports, commerces, loisirs pour la Commune, Social pour la Commune, Amélioration de la sécurité alimentaire pour les menages, culturels:promotion de l'ouverture culturel et environnementaux pour la région	Installation du DINA, Créer des services administratif pour la formation des pêcheurs, Protéger les habitats des espèces endémique du SUD, Sanctionner les hors la loi, les activités de recherche devraient passer au Ministère à l'avance.
		PNUD	Mensuelle/Annuelle	Fixation des dunes	Collaboration	2							
		CRS	Annuelle	Fixation des dunes	Collaboration (Suivi de la sécurité)	3							
		GIZ-PRADA	Annuelle	Fabrication de Pirogues	Collaboration	4							
<b>Direction Régionale de l'Aménagement du Territoire et des</b>	<b>Organisme Gouvernemental membre de l'Exécutif</b>						Réunion en face à face et Atelier en cascade	Partager des informations et des connaissances	Projet SWIOF ISH avec DRPEB	Oui	Ne dispose pas encore de données	Impacts financiers et économiques (Niveau Région, Commune, Ménage); Création d'emplois, création de services et Amélioration de la sécurité alimentaire	Etablissement d'un comité de surveillance des pirogues en mer (sambo tsy aradalàna); Prioriser la voix des Fokontany et

Nom de la structure/institution	Statut institutionnel	Partie prenante en relation	Frequence	thèmes de collaboration	Nature de la relation	Rang en PSM	Mode de communication	Rôles de Réseaux sociaux	Collaborations antérieures en PSM	Disposition à partager des expériences et connaissances sur réseaux sociaux	Données disponibles	Impacts de l'intervention de la structure/institution sur l'utilisation de l'espace marin	Proposition de solutions pour mieux protéger et gérer durablement les ressources marines
<b>Services Fonciers</b>												(pour les trois niveaux); Impacts sociaux pour les Ménages et impacts environnementaux pour la région et les communes.	Communes littorales
		DRPEB	En cas de besoin	Délimitation des espaces	Collaboration	1							
		SWIOFISH	En cas de besoin	Délimitation des espaces	Collaboration	2							
<b>Direction Régionale de la sécurité publique d'Androy</b>	Organisme Gouvernemental Démembrement de l'Exécutif	Region	En cas de besoin	Echange d'informations	Collaboration	1	Réunion Téléphone	Partager des informations et des connaissances	Projet SWIOFISH avec DRPEB	Oui	Ne dispose pas encore de données	Impacts financiers et économiques (Niveau Région, Commune, Ménage); Création d'emplois, création de services et Amélioration de la sécurité alimentaire (pour les trois niveaux); Impacts sociaux pour les Ménages	Gardes côtes
		Commune	En cas de besoin			2	Réunion él						
<b>Direction Régionale de l'Enseignement Technique et de la Formation Professionnelle</b>	Organisme Gouvernemental émembrément de l'Exécutif												

Nom de la structure/institution	Statut institutionnel	Partie prenante en relation	Fréquence	thèmes de collaboration	Nature de la relation	Rang en PSM	Mode de communication	Rôles de Réseaux sociaux	Collaborations antérieures en PSM	Disposition à partager des expériences et connaissances sur réseaux sociaux	Données disponibles	Impacts de l'intervention de la structure/institution sur l'utilisation de l'espace marin	Proposition de solutions pour mieux protéger et gérer durablement les ressources marines
		GIZ-PRADA	Deux fois par jour en moyenne	Formation professionnelle au métier de Charpentier de marine et en la création de Fumoir; Appui technique et financier	Collaboration	1	Réunion en face à face, appels téléphoniques ou vidéo, réseaux sociaux	Avec GIZ-PRADA, DREDD et DRAE, projet d'AMB (Apprentissage des Métiers de Base) des pêcheurs; Avec PNUD, Chantier Ecole des pêcheurs et des villageois; Avec la Société TANDRIAKE, Formation des pêcheurs		Oui	Ne dispose pas encore de données	Retombées financières, économiques, sociaux et culturels sur les trois échelles; Amélioration de la sécurité alimentaire et impacts environnementaux sur les trois échelles.	Application des lois contre les infractions
		PNUD	Trois fois par jour en moyenne	Formation professionnelle sur les méthodes de conservation des produits de pêche; Appui technique et financier	Collaboration	2							
		Société TANDRIAKE	Fréquent	Formation des pêcheurs des agents commerciaux et des RH, Appui technique et pédagogique	Collaboration	3							
CCI	Organismes rattachés												

Nom de la structure/institution	Statut institutionnel	Partie prenante en relation	Fréquence	thèmes de collaboration	Nature de la relation	Rang en PSM	Mode de communication	Rôles de Réseaux sociaux	Collaborations antérieures en PSM	Disposition à partager des expériences et connaissances sur réseaux sociaux	Données disponibles	Impacts de l'intervention de la structure/institution sur l'utilisation de l'espace marin	Proposition de solutions pour mieux protéger et gérer durablement les ressources marines
		Défis	Mensuellement	Couplage OP; OM	Collaboration	1	Réunion en face à face et Appels Téléphoniques	Facilite la communication et collaboration entre parties prenantes.		Oui	Ne dispose pas encore de données	Impacts financiers, économiques et Culturels pour la Région; Promotion de l'ouverture culturelle (Région), Création d'emplois et de service pour les communes; Amélioration de la sécurité alimentaire et social (Menage), impacts environnementaux (commune);	Sensibilisation et sécurisation de la Mer par rapport à l'ouverture et fermeture de saison de pêche.
		GIZ	Mensuellement		Neutre	2							
		PNUD	Mensuellement		Compétition	3							
<b>Direction Régionale FIHARIANA (DRF)</b>	<b>Organisme rattaché</b>												
		Société TANDRIAKE	Selon les besoins	Emprunt financier pour la réalisation des projets; Conservation et transformation des produits de pêches	Collaboration	1	Appels téléphoniques			Oui	Ne dispose pas encore de données		Formation des acteurs concernés par les activités de pêche; Réhabilitation des infrastructures routières des 12 Communes littorales.
		MIHA Miadana	Selon les besoins	Emprunt financier sur des projets de transformation et conservation des produits de pêche	Collaboration	2							

Nom de la structure/institution	Statut institutionnel	Partie prenante en relation	Fréquence	thèmes de collaboration	Nature de la relation	Rang en PSM	Mode de communication	Rôles de Réseaux sociaux	Collaborations antérieures en PSM	Disposition à partager des expériences et connaissances sur réseaux sociaux	Données disponibles	Impacts de l'intervention de la structure/institution sur l'utilisation de l'espace marin	Proposition de solutions pour mieux protéger et gérer durablement les ressources marines
Institut privé Oeuvrant dans la formation professionnelle des jeunes	<b>SECTEUR PRIVE</b>												
		Jeunes descolarisés	Journalière	Aide et Formation	Collaboration et Compétition	1	Réunion en face à face et Appel téléphonique ou vidéo		Facilite la communication et la collaboration entre les parties prenantes; Partage des informations et des connaissances	Oui	Ne dispose pas encore de données	Retombées financières pour la région Retombées économiques pour la région et; Création d'emplois et de services pour les ménages et la Commune; les Communes; Des impacts sociaux pour les ménages et la Commune; Amélioration de la sécurité alimentaire pour les ménages et impacts environnementaux pour la région et la commune	
		Centre Régional de Formation Agricole Rurale	Tout au long de l'année	Orientation des jeunes	Collaboration	2							
		Cercle des Métiers Ruraux	Tout au long de l'année	Animation des jeunes	Collaboration	3							
		Programme FORMAPROD	Journalière	Formation sur des activités dans le secteur primaire (agriculture, élevage, pêche, artisanat)	Collaboration	4							
		Association d'appui aux jeunes	Journalière	Formation	Collaboration	5							
<b>Société TANDRIAKE</b>	<b>SECTEUR PRIVE</b>												



Nom de la structure/institution	Statut institutionnel	Partie prenante en relation	Fréquence	thèmes de collaboration	Nature de la relation	Rang en PSM	Mode de communication	Rôles de Réseaux sociaux	Collaborations antérieures en PSM	Disposition à partager des expériences et connaissances sur réseaux sociaux	Données disponibles	Impacts de l'intervention de la structure/institution sur l'utilisation de l'espace marin	Proposition de solutions pour mieux protéger et gérer durablement les ressources marines
		SWIOFISH	Rarement	Impôt et ristournes	Collaboration	1	Réunion Appels téléphoniques; Courrier électronique et réseaux sociaux	Facilite la communication et collaboration entre parties prenantes, instaurer la confiance et le consensus	-	Oui	OUI sous format PDF et WORD	Impacts sur l'économie pour les trois échelles (Région, Commune et Ménage)	1-Sécurisation de la côte pour mettre en ordre les pêcheurs clandestins (pêcheurs étrangers); 2-Fixer la loi pour les pêcheurs hors la loi. 3-Sensibiliser les pêcheurs pour faire la culture de sisal et de "loatse" pour la protection de la côte.
		Martin Pêcheur	fréquemment	Client	Collaboration	2							
		FIVPAMA	Quotidien	Pour l'ouverture à l'échelle internationale	Collaboration	3							
		Kinanga Mampitohy	Quotidien	Fournisseur	Collaboration	4							
		Enseignement technique et professionnel	Rarement	Formation fumage et salage	Collaboration	5							
		Direction Commerce et industrie	Rarement	Commercialisation des marchandises	Collaboration	6							
		Miray hina	Quotidien	Fournisseur	Collaboration	7							
		Ambary Manitse	Quotidien	Fournisseur : Langouste, Poulpe, Calmar	Collaboration	8							
		Tafara marorahe	Quotidien	Fournisseur : Langouste, Poulpe, Calmar	Collaboration	9							
		Volana mazava	Quotidien	Fournisseur : Langouste, Poulpe, Calmar	Collaboration	10							

Nom de la structure/institution	Statut institutionnel	Partie prenante en relation	Frequence	thèmes de collaboration	Nature de la relation	Rang en PSM	Mode de communication	Rôles de Réseaux sociaux	Collaborations antérieures en PSM	Disposition à partager des expériences et connaissances sur réseaux sociaux	Données disponibles	Impacts de l'intervention de la structure/institution sur l'utilisation de l'espace marin	Proposition de solutions pour mieux protéger et gérer durablement les ressources marines
		Miray mahavelo	Quotidienne		Collaboration	11							
		Tanora Miraina	Quotidienne		Collaboration	12							
<b>AMBARO MANITSY</b>	<b>Association des pêcheurs</b>												
		Programme AROPA	Tous les trois jours	Formation et équipement	Collaboration	1	Réunion en face à face et Appel téléphonique ou vidéo	Avec WCS, sur un projet de création des aires marines protégées pour la conservation et la durabilité des ressources marines; Avec GIZ, sur le projet PRADA qui consiste en l'amélioration du service administratif de l'association ainsi que les techniques	Facilite la communication et la collaboration entre les parties prenantes; Partage des informations et des connaissances	Oui	Ne dispose pas encore de données	Impacts financiers, économiques, sociaux environnementaux, culturels, ainsi que l'amélioration de la sécurité alimentaire pour les trois échelles	Etablissement des normes et règles se rapportant à l'exploitation des produits halieutiques "Dinanderanomasina"; Création d'aires marines protégées et établissement des sanctions en cas d'exploitation des ressources qui s'y trouvent; Création d'un comité DINA SESIAC et désignation du KAEMMD en tant que superviseur.
		WCS	Trimestrielle	Formation et délimitation des aires protégées	Collaboration	2							
		MPEB	Mensuelle	Gestion des activités de pêche	Collaboration	3							
		ACTU SERVICE	Journalière	Partage d'information sur la météorologie (le climat)	Collaboration	4							
		GIZ-PRADA	Trimestrielle	Formation sur des techniques	Collaboration	5							
		SWIOFISH	Tous les six mois	Equipement	Collaboration	6							

Nom de la structure/institution	Statut institutionnel	Partie prenante en relation	Frequence	thèmes de collaboration	Nature de la relation	Rang en PSM	Mode de communication	Rôles de Réseaux sociaux	Collaborations antérieures en PSM	Disposition à partager des expériences et connaissances sur réseaux sociaux	Données disponibles	Impacts de l'intervention de la structure/institution sur l'utilisation de l'espace marin	Proposition de solutions pour mieux protéger et gérer durablement les ressources marines
		SAHI	Hebdomadaire	Formation sur des techniques	Collaboration	7		modernes de production.					
		Société TANDRIAKE	Sans limite	Collecte des produits	Collaboration	8							
		Société Martin Pécher	Sans limite	Collecte des produits	Collaboration	9							
		MADA Pêche	Sans limite	Collecte des produits	Collaboration	10							
		DREDD Androy	Sans limite	Environnement	Collaboration	11							
		PNUD	Sans limite	Collaboration (Asa raraké)	Collaboration	12							
		CRS	Sans limite	Collaboration (Asa raraké)	Collaboration	13							
		FAO	Sans limite	Collaboration (Asa raraké)	Collaboration	14							
<b>Coopération MIRAY LAHATRA</b>	<b>Association des pêcheurs</b>												

Nom de la structure/institution	Statut institutionnel	Partie prenante en relation	Fréquence	thèmes de collaboration	Nature de la relation	Rang en PSM	Mode de communication	Rôles de Réseaux sociaux	Collaborations antérieures en PSM	Disposition à partager des expériences et connaissances sur réseaux sociaux	Données disponibles	Impacts de l'intervention de la structure/institution sur l'utilisation de l'espace marin	Proposition de solutions pour mieux protéger et gérer durablement les ressources marines
		SWIOFISH	Tous les jours	Appui technique	Collaboration	1	Réunion en face à face		N'utilise pas	Oui	Ne dispose pas encore de données	Impacts économiques et environnementaux pour les trois échelles	Mise à disposition des chaînes de froid (des chambres froides ( <i>mato trisikila</i> ) et des véhicules pour le transport des produits); Formation en technique commercial; reboisement des côtes littorales;
		GIZ-PRADA	Pas encore commencer	Appui sur l'aménagement des routes et des embarcadaires	Collaboration	2							
<b>RENAFEP (Ambovombe)</b>	<b>Association de pêcheurs</b>												
		FAO	Occasionnellement	Vie de l'association et élaboration des projets	Collaboration	1	Réunions Appels Téléphoniques Réseaux sociaux	Partager les informations et les connaissances	-	Oui	Ne dispose pas encore de données	Impacts financiers, économiques et sociaux; Création d'emplois, ... Amélioration de la sécurité alimentaire; promotion de l'ouverture culturelle; impacts environnementaux pour les trois échelles.	Fournir des réfrigérateurs aux vendeurs et aux pêcheurs.
		PNUD	Encours de négociation	Produit de pêche et équipements matériels	Collaboration	2							
		FDA	Encours de négociation	Projet et produit de pêche	Collaboration	3							

Nom de la structure/institution	Statut institutionnel	Partie prenante en relation	Fréquence	thèmes de collaboration	Nature de la relation	Rang en PSM	Mode de communication	Rôles de Réseaux sociaux	Collaborations antérieures en PSM	Disposition à partager des expériences et connaissances sur réseaux sociaux	Données disponibles	Impacts de l'intervention de la structure/institution sur l'utilisation de l'espace marin	Proposition de solutions pour mieux protéger et gérer durablement les ressources marines
		AMPELA i ANDROY	-	Partage d'information	Collaboration	4							
<b>COOP Ampela i ANDROY</b>	<b>Association des pêcheurs</b>												
		Société Tandriake	Quotidien	Renforcement de capacités	Collaboration	1	Réunion face à face et appel téléphonique	-	-	Oui	Ne dispose pas encore de données	-	-
		FAO	Occasionnel	Formation pour l'élaboration d'un projet	Collaboration	2							
		FDA	Encours de négociation	Appui financiers et technique	Collaboration	3							
		PNUD	Encours de négociation	Appui financiers et technique	Collaboration	4							
<b>Plateforme LOHAVOGNE</b>	<b>Association-Structure (non) pêche</b>						Réunion en face à face, appel téléphonique ou vidéo et Réseaux	Avec la Société TANDRIAKE, PNUD, FDA, SWIOFISH, Enseignement Technique Professionnel et le Ministère de	N'utilise pas	Oui	Ne dispose pas encore de données	Retombées financières pour la région Androy et la Commune Maroalomainty; retombées économiques pour la région Androy et les Communes Maroalomainty et Ambaroa; Avantages culturels pour les	Sensibiliser la population à la protection des côtes littorales; sensibiliser les pêcheurs à respecter les normes sur la taille des produits de pêche à exploiter comme
		Société TANDRIAKE	Tous les trois jours	Appui technique dans la normalisation des produits	Collaboration	1							

Nom de la structure/institution	Statut institutionnel	Partie prenante en relation	Frequence	thèmes de collaboration	Nature de la relation	Rang en PSM	Mode de communication	Rôles de Réseaux sociaux	Collaborations antérieures en PSM	Disposition à partager des expériences et connaissances sur réseaux sociaux	Données disponibles	Impacts de l'intervention de la structure/institution sur l'utilisation de l'espace marin	Proposition de solutions pour mieux protéger et gérer durablement les ressources marines
		PNUD	Tous les cinq mois	Culture de "Laloagne" pour protéger les côtes littorales	Collaboration	2	ux sociaux	l'Agriculture et de l'élevage				communes et les ménages; amélioration de la sécurité alimentaire et impacts sociaux et environnementaux pour les ménages.	les langoustes; Réaliser le suivi de l'utilisation des filets maillants de petites tailles
		Union Miray Hina	Deux fois par an	Appui pour répondre aux besoins des pêcheurs	Collaboration	3							
		FDA	Un jour	Formation et équipement en matériels de conservation des produits	Compétition	4							
<b>VEHIVAVY MIVONDRO NA (KINANGA)</b>	<b>Association-Structure (non) pêche</b>												
		PECHE	Mensuelle	Formation sur les techniques de conservation des produits de pêche	Collaboration	1	Appels téléphoniques ou vidéo, réseau sociaux	Projet GIZ-Prada avec Isalo, Maromalay, Tsirangote, Esanta, Maroaloke, Foty/Mainte et Zanavo; Avec FAO,	Facilite la communication et la collaboration entre les	Oui	Ne dispose pas encore de données	Retombées financières, sociaux et amélioration de la sécurité alimentaire des ménages; création d'emplois et de services pour les ménages; Impacts environnementaux et	Etablissement des "DINA" sur l'utilisation de l'espace maritime
		RENAFEP	Mensuelle	Apprentissage des différents espèces de poissons	Collaboration	2							



Nom de la structure/institution	Statut institutionnel	Partie prenante en relation	Frequence	thèmes de collaboration	Nature de la relation	Rang en PSM	Mode de communication	Rôles de Réseaux sociaux	Collaborations antérieures en PSM	Disposition à partager des expériences et connaissances sur réseaux sociaux	Données disponibles	Impacts de l'intervention de la structure/institution sur l'utilisation de l'espace marin	Proposition de solutions pour mieux protéger et gérer durablement les ressources marines
		GIZ	Trimestrielle	Formation sur les caractéristiques des produits de pêches	Collaboration	3		RENAFEP et PECHE	parties prenantes; Partage des informations et des connaissances			culturels de la région et des communes	
		PNUD	Trimestrielle	Equipement en matériels	Collaboration	4							
		FAO	Bimestrielle	Formation sur les techniques de séchage et de fumage	Collaboration	5							
<b>AMPELA MITRAOKE</b>	<b>Association-Structure (non) pêche</b>												
		PAM Ambovombe	Selon les besoins	Prestation de services et formation des pêcheurs	Collaboration	1	Réunion en face à face; Appels téléphoniques ou vidéos; Courrier électronique			Oui	Ne dispose pas encore de données	Création d'emplois et de services pour les ménages; Amélioration de la sécurité alimentaire des ménages	Réhabilitation des voies d'accès à la mer (Maromalay, Tsiangoty, Beanike, Ambaja et les 12 Communes littorales); Réhabilitation des débarcadaires; Amélioration des techniques de conservation des produits de pêche; Renforcement de la surveillance des côtes littorales.
		DRPPEB		Echanges d'informations	Collaboration	2							

Nom de la structure/institution	Statut institutionnel	Partie prenante en relation	Frequence	thèmes de collaboration	Nature de la relation	Rang en PSM	Mode de communication	Rôles de Réseaux sociaux	Collaborations antérieures en PSM	Disposition à partager des expériences et connaissances sur réseaux sociaux	Données disponibles	Impacts de l'intervention de la structure/institution sur l'utilisation de l'espace marin	Proposition de solutions pour mieux protéger et gérer durablement les ressources marines
<b>COOP.JDN</b>	<b>Association-Structure (non) pêche</b>												
		Société Tandriake	1j/Mois	Développement de l'économie bleue et appui technique. Protection des côtes par la culture de Laloasy.	Collaboration	1			Avec Tandriake pour la technique, PNUD pour le reboisement et FDA et SWIOSH			Impacts financiers et économiques pour tous les trois échelles; pour l'impact sur la création d'emploi et culturels promotion de l'ouverture culturelle (Commune et ménages); pour les impacts sociaux et amélioration de la sécurité alimentaire( Ménage)	Améliorer les textes sur l'accord de pêche, Utilisation des filets aux normes pour ne pas capturer les petits poissons. Attirer les investisseurs pour acheter les produits de pêche. Enfin équiper les pêcheurs
		PNUD	1j/Mois		Collaboration	2							
		FDA	1j/Mois		Collaboration	3							
<b>Association SOLOHOTSE</b>	<b>Organisation non gouvernementale</b>												
		MAXIME CHANMAN	Selon les besoins	Régularisation des dossiers administratifs	Compre-ndu	1	Réunions en face à face; appels téléphoniques ou		Faciliter la communication et la collaboration	Pas encore	NON	-Impacts financiers pour la région, la commune et chaque ménage -Création d'emplois et création de services pour les ménages	Coordination entre les acteurs co-utilisateurs de l'espace marin Augmentation des financements des secteurs concernés par la
		UNDP Ambovombe	Selon les besoins	Partenariat dans la mise en œuvre des projets	Collaboration	2							

Nom de la structure/institution	Statut institutionnel	Partie prenante en relation	Fréquence	thèmes de collaboration	Nature de la relation	Rang en PSM	Mode de communication	Rôles de Réseaux sociaux	Collaborations antérieures en PSM	Disposition à partager des expériences et connaissances sur réseaux sociaux	Données disponibles	Impacts de l'intervention de la structure/institution sur l'utilisation de l'espace marin	Proposition de solutions pour mieux protéger et gérer durablement les ressources marines
		DRPEB Ambovombe	Selon les besoins	Réseau de distribution/commercialisation des produits de pêches	Collaboration	3	vidéo; courriel électronique		entre les parties prenantes - Partager des informations et des connaissances			-Amélioration de la sécurité alimentaire pour les ménages	PSM pour leur développement; acilitation des accès routiers et des logistiques pour mieux exploiter les zones enclavées qui possèdent des ressources potentielles; Réalisation de suivi après validation la officielle des documents PSM
<b>Coalition Régionale des Organisations des Sociétés Civiles (CROSCPEB)</b>	<b>Organisation de la Société Civile</b>												
		Société TANDRIAKE	Journalière	Appui à la mise en place et conseil quotidien	Collaboration	1	Réunions en face à face;		Faciliter la communication et la collaboration entre les			Impacts financiers, économiques, sociaux environnementaux, culturels, et amélioration de la sécurité alimentaire pour les trois échelles	Amélioration des équipements et matériels de pêche tels que les filets, les pirogues, des gilets, moteurs hors bord et des appareils téléphoniques
		FDA	Mensuellement	Financement de la création d'un point de vente et Recueil d'informations (données)	Collaboration	2	Appels téléphoniques			Oui			

Nom de la structure/institution	Statut institutionnel	Partie prenante en relation	Frequence	thèmes de collaboration	Nature de la relation	Rang en PSM	Mode de communication	Rôles de Réseaux sociaux	Collaborations antérieures en PSM	Disposition à partager des expériences et connaissances sur réseaux sociaux	Données disponibles	Impacts de l'intervention de la structure/institution sur l'utilisation de l'espace marin	Proposition de solutions pour mieux protéger et gérer durablement les ressources marines
		FAO	Occasionnellement	Suivi sur terrain du déroulement et de la gestion des matériels communautaires	Collaboration	3			parties prenantes - Partager des informations et des connaissances ,				
		GIZ	Trimestrielle	Réhabilitation des points de vente et des chambres froides	Collaboration	4							

## ANNEXE 2 LE TRAITEMENT DES NOTES OBTENUES (Tableau N°2)

LE NIVEAU DE RECONNAISSANCE DU POUVOIR/INFLUENCE DE CHAQUE INSTITUTION, ORGANISME, STRUCTURE, REFLETE PAR LE NOMBRE DE FOIS OU IL EST CITE (NIVEAU, QUALITE DE RECONNAISSANCE COMME LEADER DU PROCESSUS ET DE SA MISE EN ŒUVRE)

SR=Structure en Relation

NOM DU LA STRUCTURE/INSTITUTION	SR1	SR2	SR3	SR4	SR5	SR6	SR7	SR8	SR9	SR10	SR11
Gouvernorat ANDROY	DREDD	DRPEB	DRATSF	Projets Programmes avec les PTF	Commune	Autres STD	Fédérations, Unions Associations Coopératives de de Pêcheurs	Programme Fihariana	Secteur Privé	Fédérations, Unions Associations Coopératives de de Pêcheurs	Plate-Forme Régionale de la Société Civile
Commune Urbaine d'Ambovombe	DREDD	Les ONG Les Projets Programmes avec les PTF Internationales	Les fédérations et association, Coopérative des pêcheurs	DRPEB	Les Forces de sécurité	Secteur privé	Programme FIHARIANA	Autres STD	Société civile		
District d'Ambovombe	DRPEB	DREDD	PTF avec les projets Programmes des ONG	Programme FIHARIANA	SRAT	Autres STD	Unions, Fédérations, Associations et Coopératives des Pêcheurs	Forces de sécurité			
DRPEB	Gouvernorat	Commune	DREDD	SRAT	District	PTF avec les Projets Programmes	Autres STD	Forces de sécurité	Programme FIHARIANA	FAssociations Fédérations Coopératives des Pêcheurs	

NOM DU LA STRUCTURE/INSTITUTION	SR1	SR2	SR3	SR4	SR5	SR6	SR7	SR8	SR9	SR10	SR11
DREDD	DRPEB	Gouvernorat	Prefecture	PROJETS PROGRAMMES ONG	DRATSF	Association des Pêcheurs TGRN et APGL, Fédérations et Coopératives	Autres STD	Secteur privé	Société civile	Fédérations, Unions Associations Coopératives de de Pêcheurs	
Service RATSF	DRPEB	DREDD	Gouvernorat	SRAT	Districts	Commune	Secteur privé	PTF avec les ONG des Projets Programmes	Associations des pêcheurs et Coopératives, Union Fédérations		
Direction Régionale de FIHARIANA	Gouvernorat	PTF avec les Projets Programmes des ONG	DRPEB	Secteur privé	DREDD	Commune	District	SRAT	Association des pêcheurs	Société civile	Direction régionale de la Sécurité publique
Direction Régionale de la Sécurité Publique	Gouvernorat	DREDD	DRPEB	District	Commune	Association des Pêcheurs Fédérations et Coopératives	SRAT	Secteur privé	PTF et Projets Programmes		
Chambre de commerce et d'industrie	Secteur privé	Gouvernorat	DREDD	DRPEB	Coopératives, Union, Fédérations, Association des pêcheurs	SRAT	PTF Projets Programmes	Communes			

NOM DU LA STRUCTURE/INSTITUTION	SR1	SR2	SR3	SR4	SR5	SR6	SR7	SR8	SR9	SR10	SR11
Direction Régionale de l'Enseignement Technique et de la Formation Professionnelle	Gouvernorat	DRPEB	DREDD	SRAT	Secteur Privé	Autres STD					
(Association privée ou Institut)Ouvrant dans la formation professionnelle des jeunes	DRETFP	DRPEB	DRETFP	DREDD	PTF Projets/programmes	société civile	Commune				
Société TANDRIAKE	PTF avec les Projets Programmes	Secteur privé	Coopératives Union, Fédérations des pêcheurs	DRPEB	DRETFP	DR Commerce	CCI				
RENAFEP (Ambovomobe)		Coopérative									
Secteur privé Société de pêche Mareyeurs	DRPEB	Commune	Association Union Coopérative et fédérations de pêcheurs	Secteur privé							
Coopération MIRAY LAHATRA	PTF avec les Projets Programmes	DRPEB									
AMBARO MANITSY		DRPEB	Coopératives Union, Fédérations des pêcheurs	cci	DREDD						
AMPELA MITRAOKE		DRPEB									



NOM DU LA STRUCTURE/INSTITUTION	SR1	SR2	SR3	SR4	SR5	SR6	SR7	SR8	SR9	SR10	SR11
ONG SOLOHOTSE		DRPEB	Secteur privé	0							
COOP Ampela i ANDROY	Secteur privé	PTF avec les Projets Programmes des ONG	CCI								
VEHIVAVY MIVONDRONA (KINANGA)	DRPEB	Secteur privé	PTF avec les projets Programmes des ONG								
Coopérative JDN	CCI	PTF avec les Projets Programmes des ONG									
Coalition Régionale des OSC pour la Pêche et l'Economie Bleue	Associations, Unions fédération et Coopératives de pêche	Secteur privé	PTF avec les projets Programmes des ONG								
Plate-Forme régionale des OSC		Secteur privé	DREDD	Commune	Gouvernorat	District					