



**MINISTRE DE LA PECHE  
ET DE L'ECONOMIE BLEUE**

-----  
**SECRETARIAT GENERAL**

-----  
**DIRECTION DES ETUDES, DE LA STATISTIQUE ET DE LA PLANIFICATION**

-----  
**Service Statistique de la Pêche et de l'Economie Bleue**

**TABLEAUX DE SYNTHESE DES DONNEES ECONOMIQUES  
DU SECTEUR PECHE ET AQUACULTURE**

**Juin 2023**

## SYNTHESE DES DONNEES ECONOMIQUES DU SECTEUR PECHE ET AQUACULTURE (2018-2022)

Indicateurs Macroéconomiques	2018	2019	2020	2021	2022
Contribution du secteur au PIB	6,60%	6,20%	5,50%	4,90%	3,20%
Production du secteur <b>Pêche et Aquaculture</b>	131 550 tonnes	130 725 tonnes	124 537,64 tonnes	124 761,40 tonnes	147 364,77 tonnes
Contribution à l'équilibre de la balance des paiements : <b>Valeur des exportations des produits halieutiques</b>	507 milliards d'Ariary	575 milliards d'Ariary	528 milliards d'Ariary	572 milliards d'Ariary	550 milliards d'Ariary
Contribution aux recettes non fiscales de l'Etat : <b>Redevances de pêche</b>	15,46 milliards d'Ariary de redevance	9,72 milliards d'Ariary de redevance	10,09 milliards d'Ariary de redevance	26,02 milliards d'Ariary de redevance	13,34 milliards d'Ariary de redevance

Source: DESP,2023

## REDEVANCES ISSUES DU SECTEUR PECHE

*Unité : an Ariary*

En ariary	2017	2018	2019	2020	2021	2022
<b>Redevance sur licence de pêche crevettière</b>	<b>1 062 150 400</b>	<b>1 432 255 200</b>	<b>1 632 642 000</b>	<b>2 061 000 000</b>	<b>7 220 048 891</b>	<b>8 414 766 672</b>
<i>Fixe</i>	<i>982 540 000</i>	<i>1 353 030 000</i>	<i>1 477 642 000</i>	<i>2 061 000 000</i>	<i>3 488 100 000</i>	<i>3 700 597 111</i>
<i>Variable</i>	<i>79 610 400</i>	<i>79 225 200</i>	<i>155 000 000</i>		<i>2841 936 877</i>	
<i>Redevance à l'exportation</i>	-	-	-		<i>2 638 219 879</i>	<i>3 026 555 661</i>
<i>Frais de location des droits</i>	-	-	-		<i>8 000 000</i>	<i>7 000 000</i>
<i>Frais de soumission</i>	-	-	-		<i>11 000 000</i>	
<i>Droit d' exploitation</i>	-	-	-		<i>262 500 000</i>	
<b>Redevance sur licence de pêche thonière</b>	<b>11 033 038 931</b>	<b>12 322 007 963</b>	<b>6 221 390 387</b>	<b>6 369 450 809</b>	<b>6 369 450 809</b>	<b>2 858 338 000</b>

<i>Accord UE</i>	<i>7 660 652 633</i>	<i>5 510 330 849</i>	-	-		
<i>Protocole Hors UE</i>	<i>3 281 365 820</i>	<i>6 756 107 001</i>	<i>6 167 389 887</i>	<i>6 300 000 000</i>	<i>1 440 873 900</i>	<i>2 858 338 000</i>
<i>Pêche Nationale</i>	<i>91 020 478</i>	<i>55 570 113</i>	<i>54 000 500</i>	<i>69 450 809</i>	<i>55 570 113</i>	
<b>Redevance dons japonais</b>	59 813 700	34 105 000	35 802 700	41 480 050	50 970 800	
<b>Redevance sur licence de pêche aux poissons</b>	149 522 150	395 974 340	454 931 855	100 510 476	12 654 876	
<b>Redevance de collecte des produits halieutiques</b>	1 303 360 000	1 278 645 000	1 369 160 000	1 524 745 000	63 625 676	
<i>Produits Marins</i>	<i>1 191 040 000</i>	<i>1 168 645 000</i>	<i>1 256 290 000</i>	<i>1 399 048 976</i>	<i>92 380 000</i>	<i>1 999 512 000</i>
<i>Produits d'Eau Douce</i>	<i>112 320 000</i>	<i>110 000 000</i>	<i>112 870 000</i>	<i>125 696 024</i>	<i>1 465 815 000</i>	<i>75 060 000</i>
<b>Total Recettes</b>	13 607 885 181	15 462 987 503	9 713 926 943	10 097 186 335	26 021 146 823	13 347 676 672

Source: DESP,2023

## EXPORTATIONS DES PRODUITS HALIEUTIQUES DE MADAGASCAR

Produits	Exportation 2017	
	Quantité(kg)	Valeur(Ar)
CREVETTES	9287752	336045597838
THONS	7371927	106944744980
POISSONS	5000800	54952136410
CRABES	2508297	34856615249
LANGOUSTES	396314	16588879722
POULPES	1455705	14598082957
TREPANGS	208142	2761911033
MOLLUSQUES	60544	935991013
CALMARS	48550	722865552
MOULES	76520	566106075
AILERONS DEREQUIN	14673	510369987
PROVENDES	17669	455149378
ANGUILLES	11685	447706185
CIVELLES	1618	281727429
VESSIE DE POISSONS	6155	182415717
MEDUSES	67200	110246998
CIGALES	2310	68073851
AUTRES	12712	48199453
OURSINS	2086	18661635
COQUILLES ST JACQUES	1679	14678054
HOMARDS	300	1160901
BICHQUES	35	279046
HUITRES	6	177157
CHEVAQUINES	1	-
VARILAVA	1	-
<b>TOTAL</b>	<b>26538006</b>	<b>570601406634</b>

Produits	Exportation 2018	
	Quantité(kg)	Valeur(Ar)
Anguilles	17206	659429611
Autres	75684	1174918589
Bichiques	6	155000
Calmars	78599	1439160958
Chevaquines	3151	55948725
Cigales	2002	70809683
Civelles	3772	185858210
Coquilles St Jacques	2007	19323560
Crabes	3090667	33565558019
Crevettes	7413918	282484341592
Langoustes	379648	15601888228
Méduses	144000	249584759
Moules	36450	269288987
Oursins	10	32346
Poissons	4450080	53919150955
Poulpes	1626545	19832240780
Provendes	132755	2319474005
Requins	11283	461935726
Thons	5888238	91625586159
Trépangs	173656	2869896362
Vessies natatoires	3658	118163038
<b>TOTAL</b>	<b>23533333</b>	<b>506922745291</b>

Produits	Exportation 2019	
	Quantité(kg)	Valeur(Ar)
Anguilles	5390	221035999
Autres	240817	4190581156
Bèchedemer	112506	3629264574
Calmars	49706	914488454
Caviar	5758	1389393638
Chevaquines	2965	55260000
Cigales	2814	99383038
Civelles	742	150139688
Coraux	1889	40550001
Coquillages	6	16446
Coquilles St Jacques	2196	23576813
Crabes	2694807	30454649030
Crevettes	8263679	321518572349
Langoustes	254601	12117504748
Méduses	122210	283902042
Mollusques	3	34184
Moules	947	2043821
Oursins	-	-
Poissons	4471101	51331912446
Poulpes	1804425	25377320773
Provendes	101605	1787429928
Requins	18207	534651959
Thons	7571533	115171081902
Trépangs	211716	5881216420
Vessies natatoires	4995	180573506
<b>TOTAL</b>	<b>25 944619</b>	<b>575354582914</b>

Produits	Exportation 2020	
	Quantité(kg)	Valeur(Ar)
AILERONS DEREQUINS	16620	493749276
ANGUILLES D'ELEVAGE	16172	510049027
ANGUILLES SAUVAGES	1135	34975652
CALMARS	50036	943402269
CAVIAR D'ESTURGEON	2936	2562940877
CIGALES	3454	127349766
CIVELLES	4256	798549238
CONSERVE DETHON	5720737	83716713307
COQUILLES	7017	122404296
CRABES	2372393	24805035969
CREVETTES D'ELEVAGE	4348774	241208139081
CREVETTES SAUVAGES	3313291	90765742740
HUILE DETHON	33480	146642199
LANGOUSTES	201289	11258868301
POISSONS	2262376	24041186848
POISSONS ORNEMENTAUX	377	108112535
POULPES	1615470	23520323869
THON	1246851	15901688543
TREPANGS	213070	7273563210
VESSIE DE POISSON	6242	267479737
<b>TOTAL</b>	<b>21435976</b>	<b>528606916739</b>

Source: Confrontation des données d'export AS Het Douanes par OEPA, 2021

Produits	Statistique export 2021		Statistique export 2022	
	Quantité (kg)	Valeur (Ar)	Quantité (kg)	Valeur (Ar)
CREVETTES	6 424 846,95	324 650 651 463,37	8 622 242,41	418 317 216 912,94
THONS	3 784 292,90	64 638 936 106,15	610 498,30	15 612 581 999,89
POISSONS	3 070 028,58	41 494 803 899,50	2 254 054,45	26 055 855 925,55
CRABES	2 314 489,00	23 407 868 732,85	2 399 987,45	31 332 058 984,22
CONSERVE DE THON	2 838 049,64	45 125 525 178,03	7 597 257,96	129 573 204 233,29
CAVIARS D'ESTURGEON	8 609,60	9 904 433 808,52	7 002,62	9 957 069 759,72
LANGOUSTES	290 667,30	18 659 230 994,29	336 195,11	22 338 618 186,58
POULPES	1 945 002,20	30 870 206 016,85	2 019 094,78	37 021 768 323,32
TREPANGS	270 084,00	9 574 272 764,35	145 884,50	5 791 347 702,57
CALMARS	84 778,70	2 305 509 332,01	88 584,30	9 856 231 129,85
AILERONS DE REQUIN	9 913,00	186 492 466,54	6 383,35	161 743 194,20
GAMBAS	17 069,00	384 872 000,00	26 151,00	625 098 640,00
ANGUILLES	2 915,00	97 790 421,36	5 962,00	190 143 310,41
HUILE DE THON			55 800,00	66 424 706,58
CIVELLES	4 444,00	774 295 413,80	5 257,16	263 683 721,50
VESSIE DE POISSONS	3 339,75	90 473 490,74	5 252,15	219 028 296,33
CIGALES	6 405,00	234 952 089,20	5 455,00	233 335 474,20
POISSONS ORNEMENTAUX	1 203,10	153 583 812,35	345,10	141 253 161,00
ANCHOIS			3 793,40	13 826 943,00
OURSINS	356	45 044 283,90		
CAMARON			113,00	6 712 280,00
BICHQUES	516	171 075 288,60	120,00	2 400 000,00
SEICHES			3,00	90 000,00
MANTIS	400	4 888 547,20		
TILAPIA	4	60 000,00	4,00	52 000,00
<b>Total</b>	<b>21 077 413,72</b>	<b>572 774 966 109,61</b>	<b>24 195 441,04</b>	<b>707 779 774 885,42</b>
Source: Autorité Sanitaire Halieutique (ASH)				

## EVOLUTION DE LA SITUATION ECONOMIQUE DE LA FILIERE CREVETTIERE-MADAGASCAR

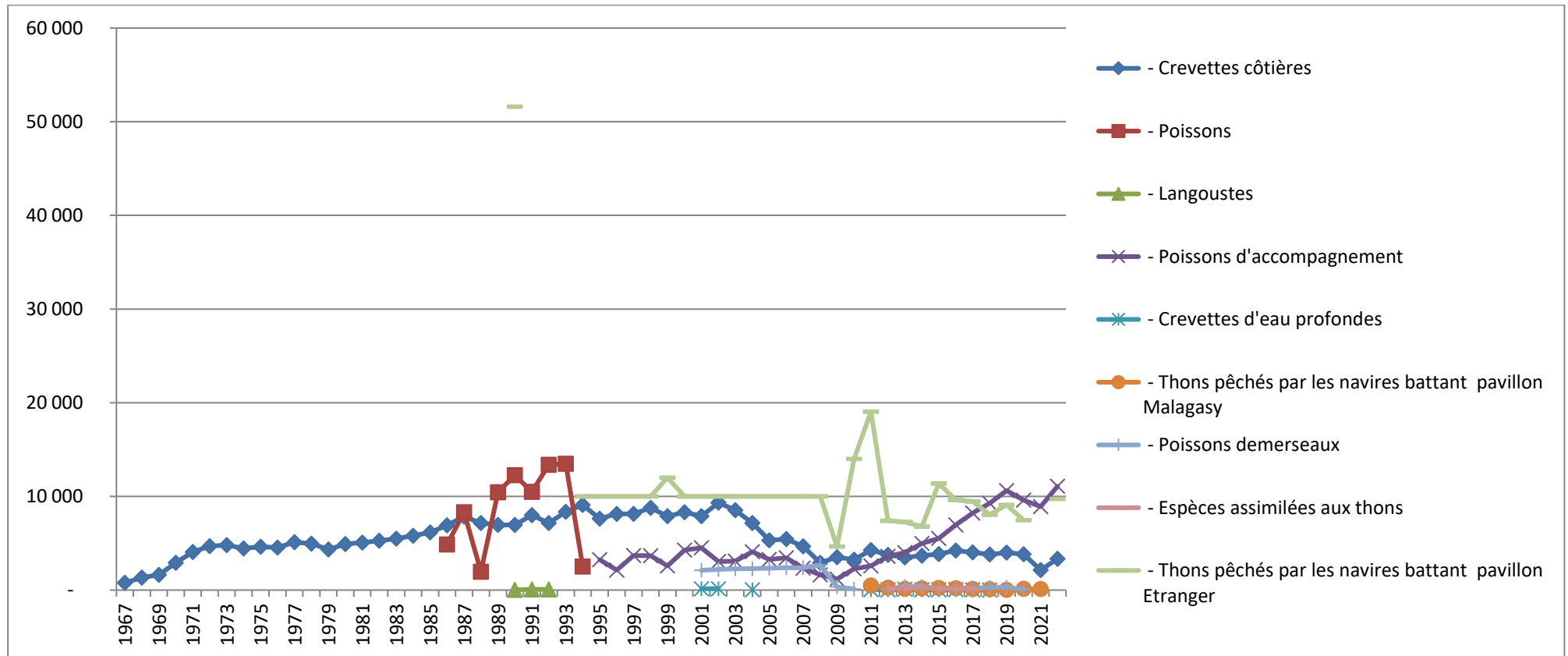
EVOLUTION DE LA SITUATION ECONOMIQUE DE LA FILIERE CREVETTIERE-MADAGASCAR													
	2001	2002	2003	2004	2005	2006	2007	2008	2009	2010	2011	2012	2013
<b>PECHE INDUSTRIELLE</b>													
CAPTURES (en tonne)	8 902	9 823	9 506	7 918	6 038	6 385	5 387	3 532	3 880	3 227	4 280	3 796	3 485
CHIFFRES D'AFFAIRES CREVETTES (En millions d'Ar)	73 843	83 310	73 843	115 259	83 712	101 848	76 768	44 264	49 079	41 424	56 027	54 613	56 681
QUANTITES EXPORTEES (en Tonnes eqc*)	8 793	9 727	9 321	7 795	5 783	6 259	5 067	3 361	3 553	2 955	4 033	3 404	3 230
VALEUR EXPORT (En millions d'Ar)	73 363	82 971	73 348	114 757	81 981	100 932	76 087	42 772	47 911	37 830	54 139	50 859	54 267
VALEUR AJOUTEE DIRECTE (En millions d'Ar)	33 434	36 370	34 770	38 396	40 214	35 880	34 057	24 330	17 353	9 453	10 738	10 318	9 918
RESULTAT D'EXPLOITATION (En millions d'Ar)	- 445	2 882	- 3 289	9 023	- 23 423	- 492	- 12 239	- 24 008	- 2 297	- 1 939	- 1 952	- 2 195	- 2 440
PRIX A L'EXPORT FOB eqc* (MGA/kg)	9 709	10 193	9 556	1 689	15 866	18 391	16 794	14 136	14 865	14 854	15 364	16 926	18 074
PRIX A L'EXPORT FOB eqc* (EURO/kg)	8,22	8,00	6,83	7,26	6,36	6,84	6,55	5,65	5,46	5,35	5,46	6,00	6,19
NOMBRE D'EMPLOI (équivalent temps plein)	5 106	4 997	4 323	3 974	3 634	3 125	2 788	2 049	1 752	1 300	1 565	1 323	
<b>AQUACULTURE</b>													
CAPTURES (en tonnes eqc*)	5 195	5 916	6 800	6 176	7 661	7 278	8 354	7 332	5 442	4 986	5 405	5 362	4 562
CHIFFRES D'AFFAIRES CREVETTES (En millions d'Ar)	55 913	71 458	77 947	104 612	121 535	132 670	141 252	110 169	96 546	111 177	131 735	131 927	127 753
QUANTITES EXPORTEES (en Tonnes eqc*)	5 112	5 909	6 728	5 713	6 815	665	7 586	7 048	5 225	4 787	4 991	4 952	4 213
VALEUR EXPORT (En millions d'Ar)	55 292	71 447	77 904	104 489	121 440	132 549	141 101	110 130	92 684	106 730	127 818	128 004	123 779
VALEUR AJOUTEE DIRECTE (En millions d'Ar)	16 556	25 156	26 440	37 116	38 975	44 596	42 684	51 351					
RESULTAT D'EXPLOITATION (En millions d'Ar)	- 1 064	- 2 777	- 3 416	- 455	- 30 733	- 31 208	- 20 163	- 50 775					
PRIX DE VENTE FOB eqc* (MGA/kg) - EXPORT	11 802	12 839	12 493	19 912	19 510	22 485	20 581	17 321	17 740	22 296	25 608	25 851	29 834
PRIX DE VENTE FOB eqc* (EURO/kg) - EXPORT	9,99	10,08	8,93	8,58	7,82	8,36	7,77	6,91	6,52	8,03	9,10	9,16	10,06
NOMBRE D'EMPLOI (équivalent temps plein)	3 120	3 876	4 418	5 215	5 485	5 670	5 935	4 554	3 338	3 554	4 067		
SUPERFICIE SURFACE EXPLOITEE EN EAU (Ha)	1 093	1 730	1 805	2 002	2 156	2 267	2 336	2 336	1 588	1 588	2 053	1 532	

Source: Observatoire Economique de la Pêche et de l'Aquaculture, fev 2014

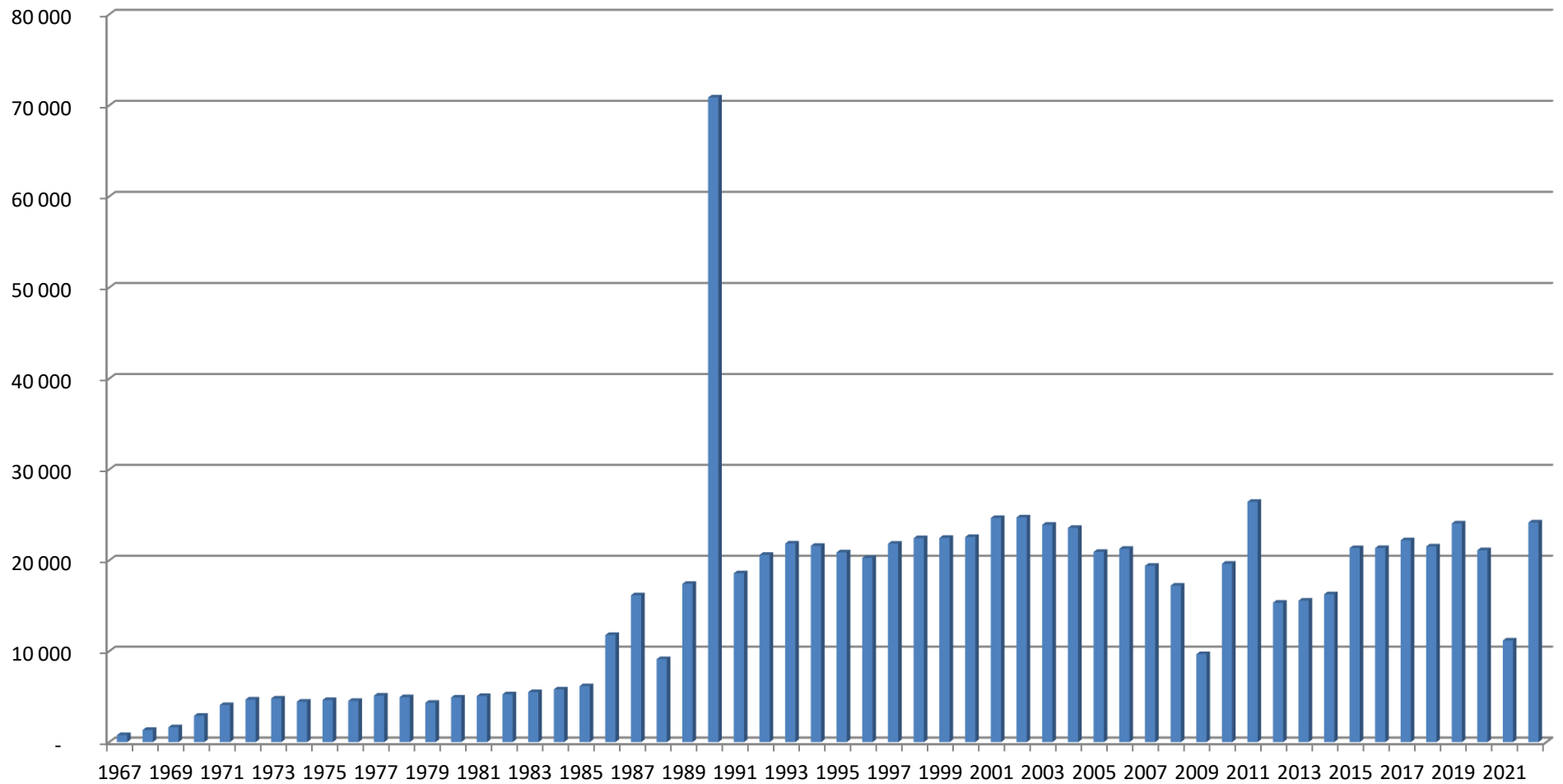




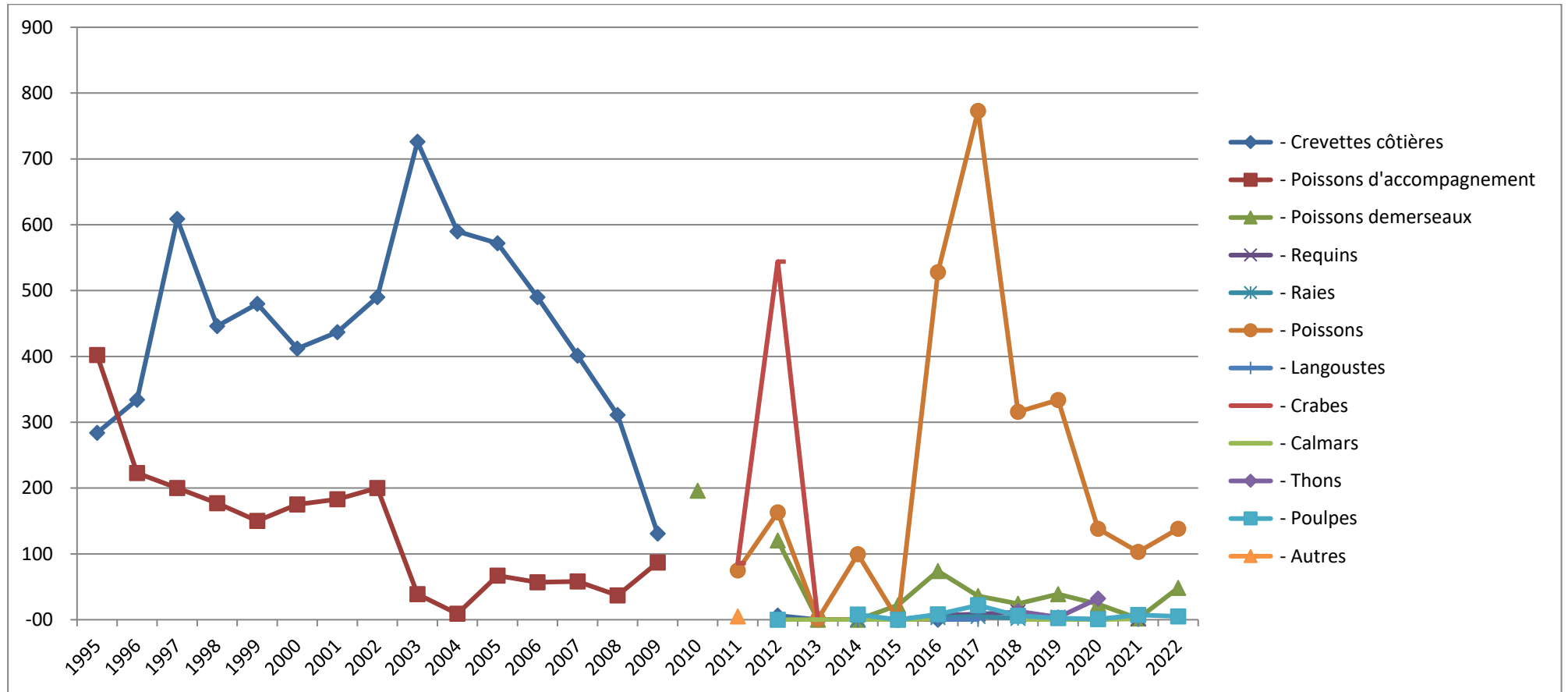
## Production de la pêche industrielle par produits et par année



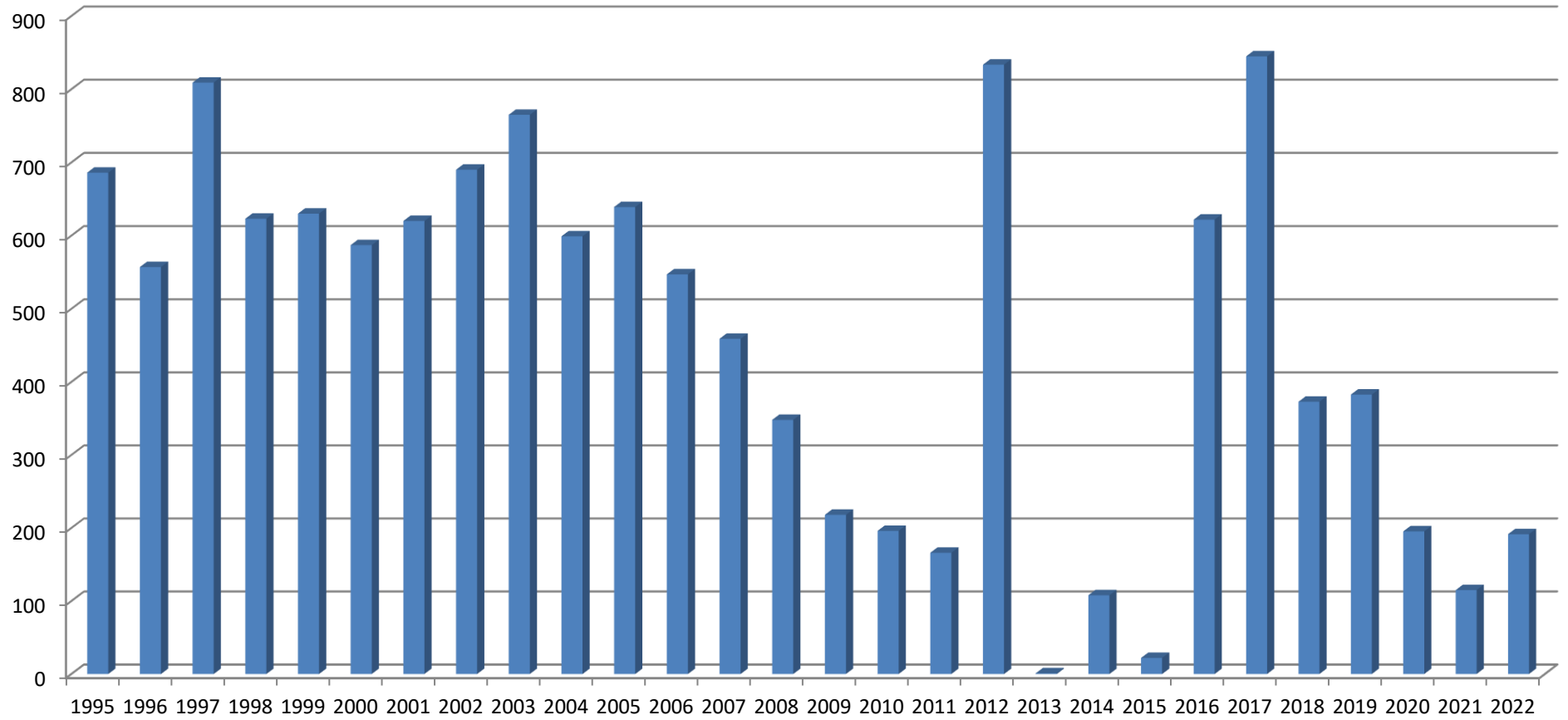
## Production de la pêche industrielle pour l'année 1967-2022



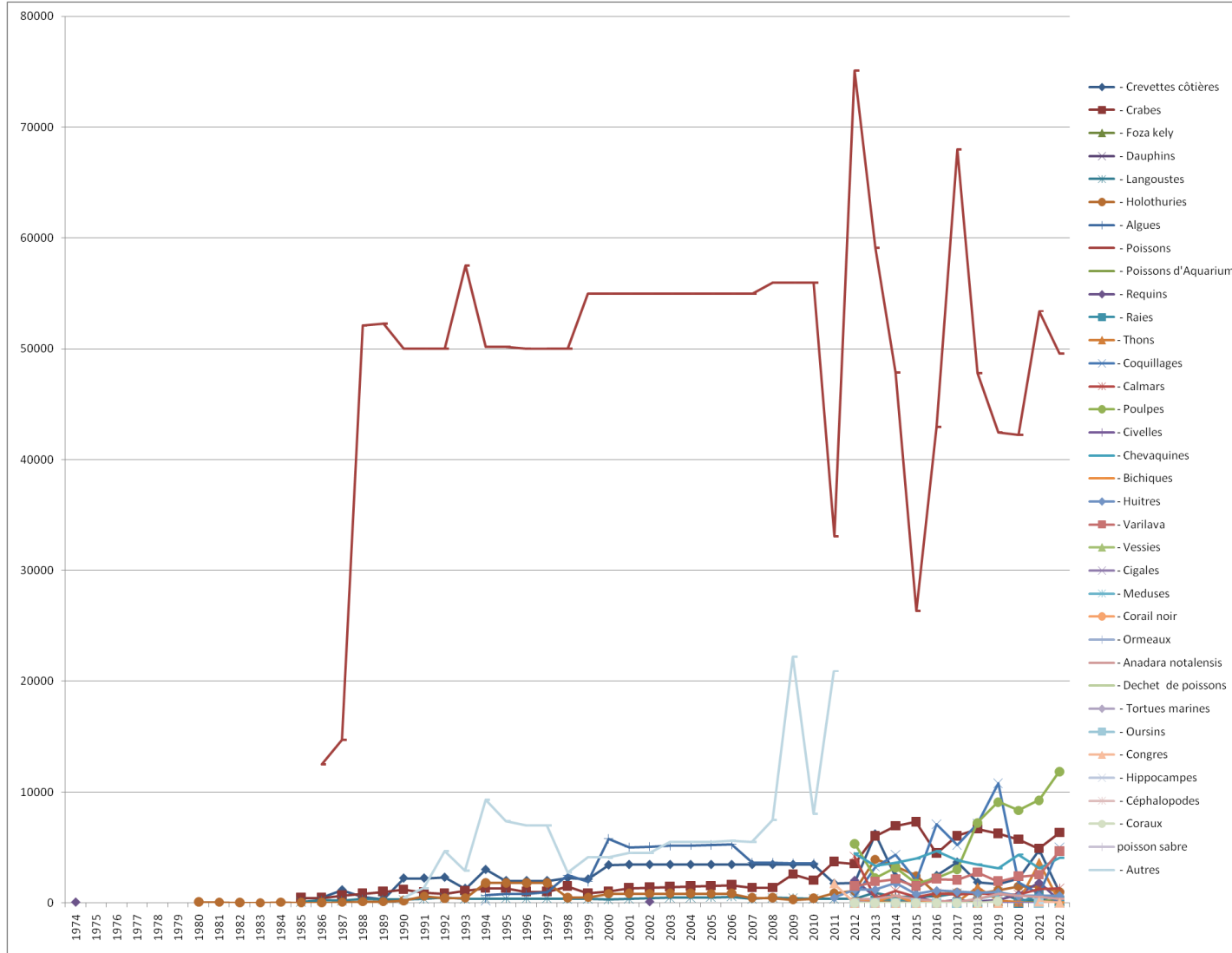
## Production de la pêche artisanale par produits et par année



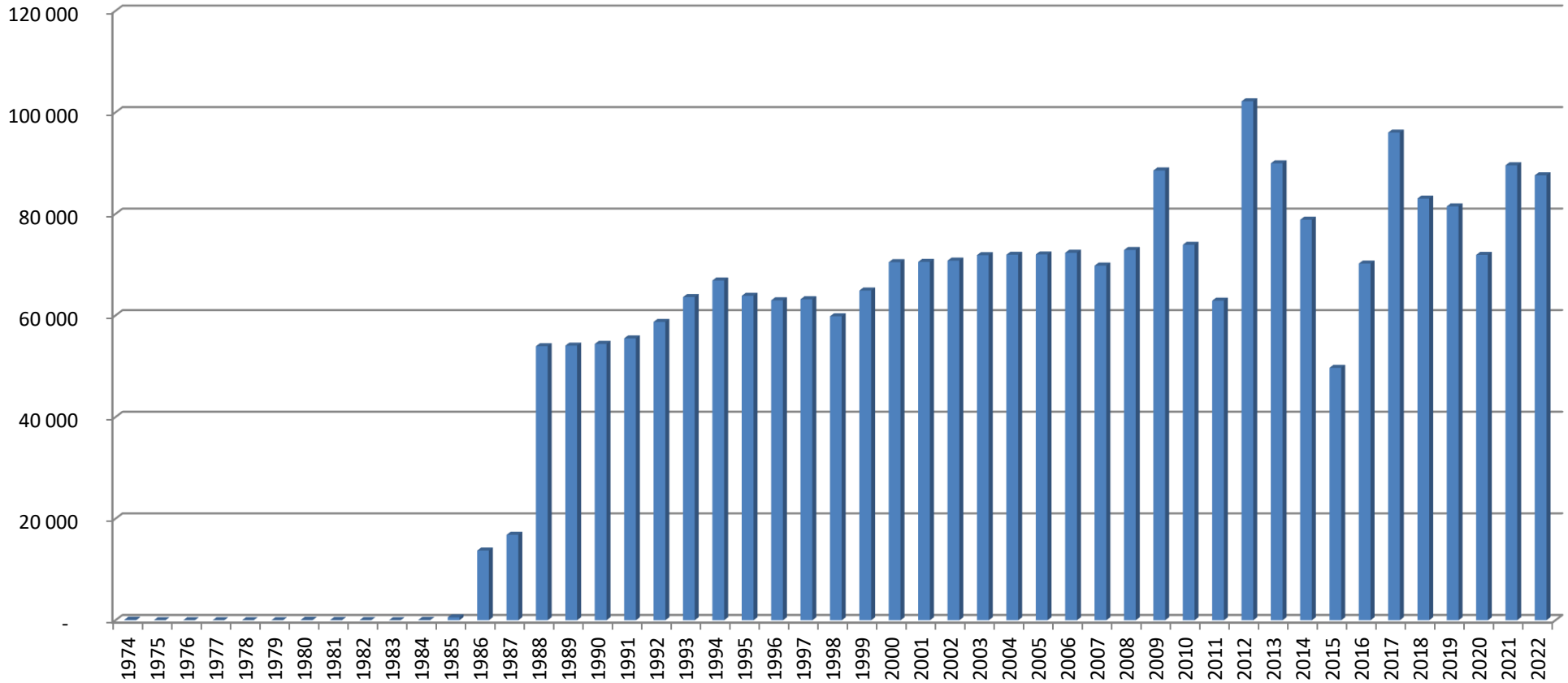
## Production de la pêche artisanale pour l'année 1995-2022



## Production de la petite pêche maritime par produits et par année

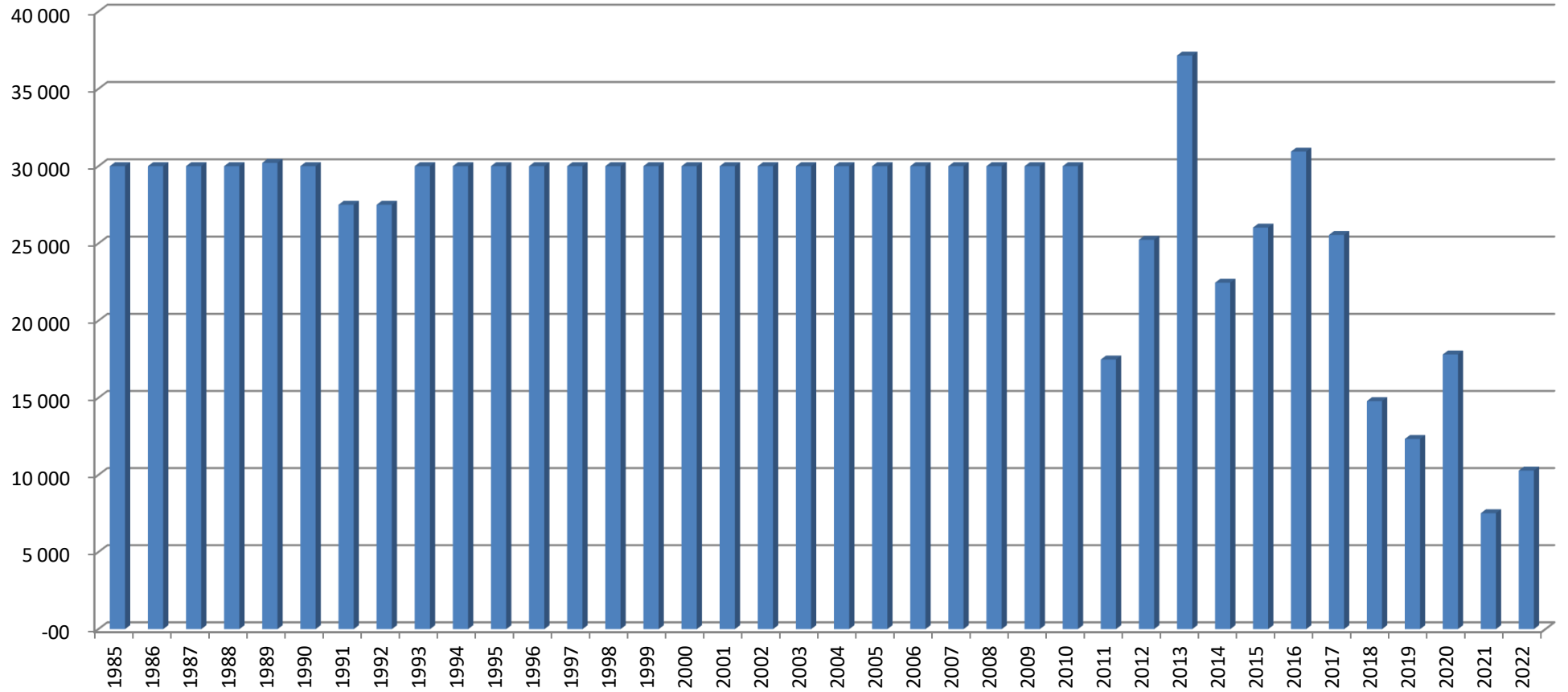


## Production de la petite pêche (Ex pêche traditionnelle) pour l'année 1974-2022



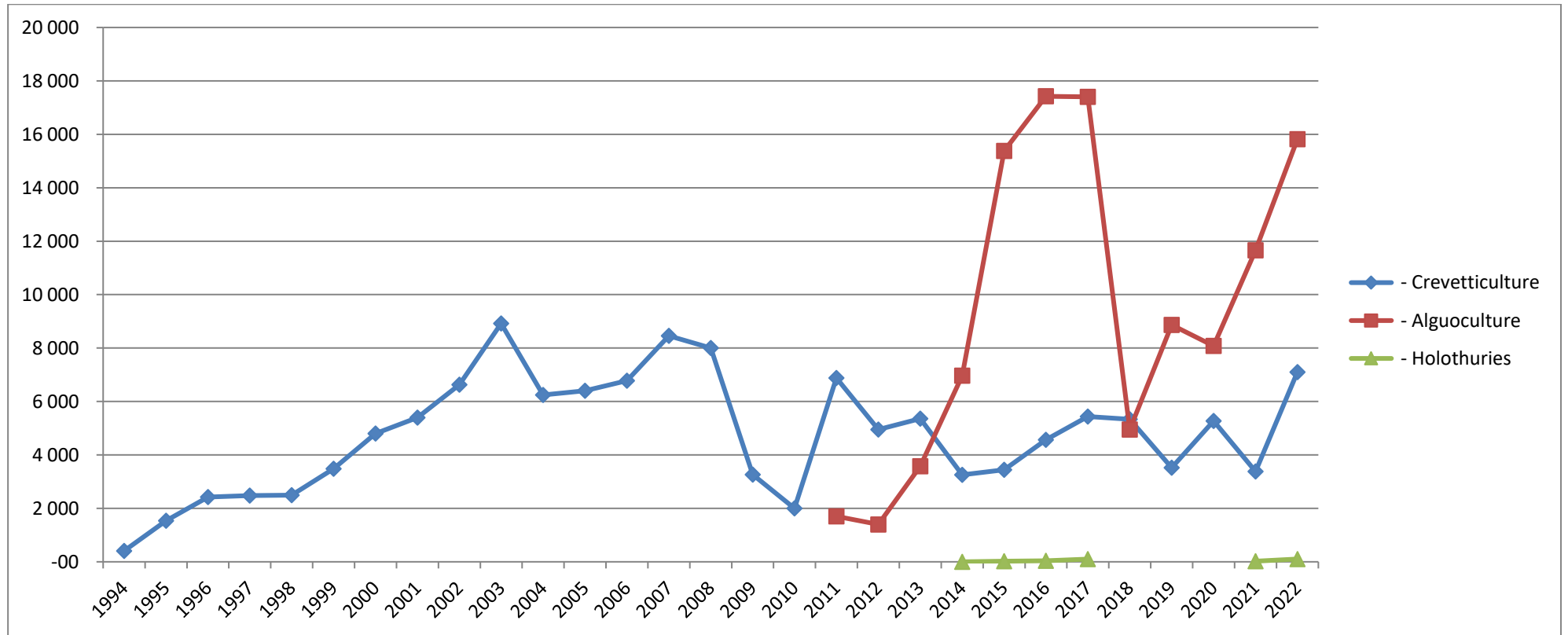


## Production de la pêche continentale pour l'année 1985-2022

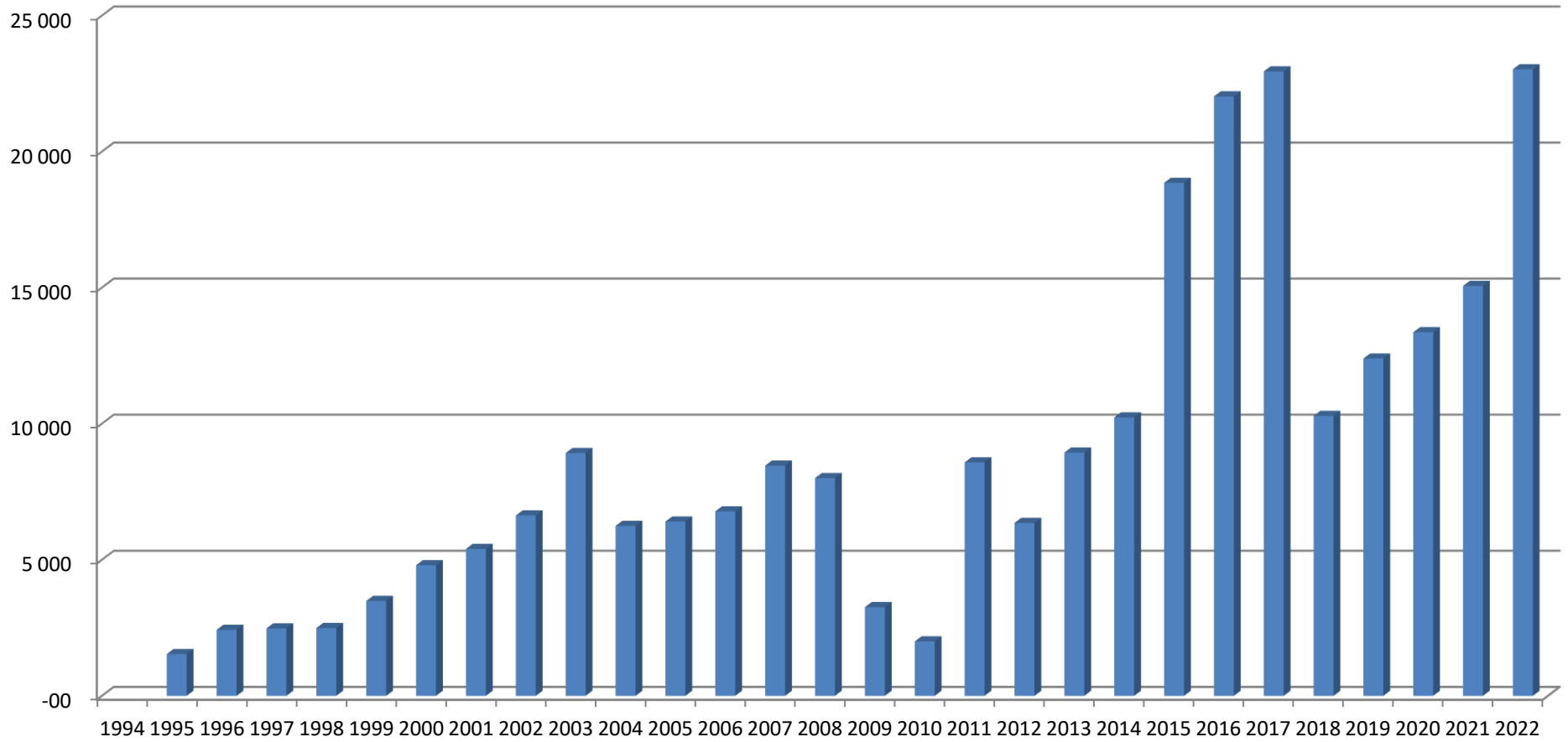




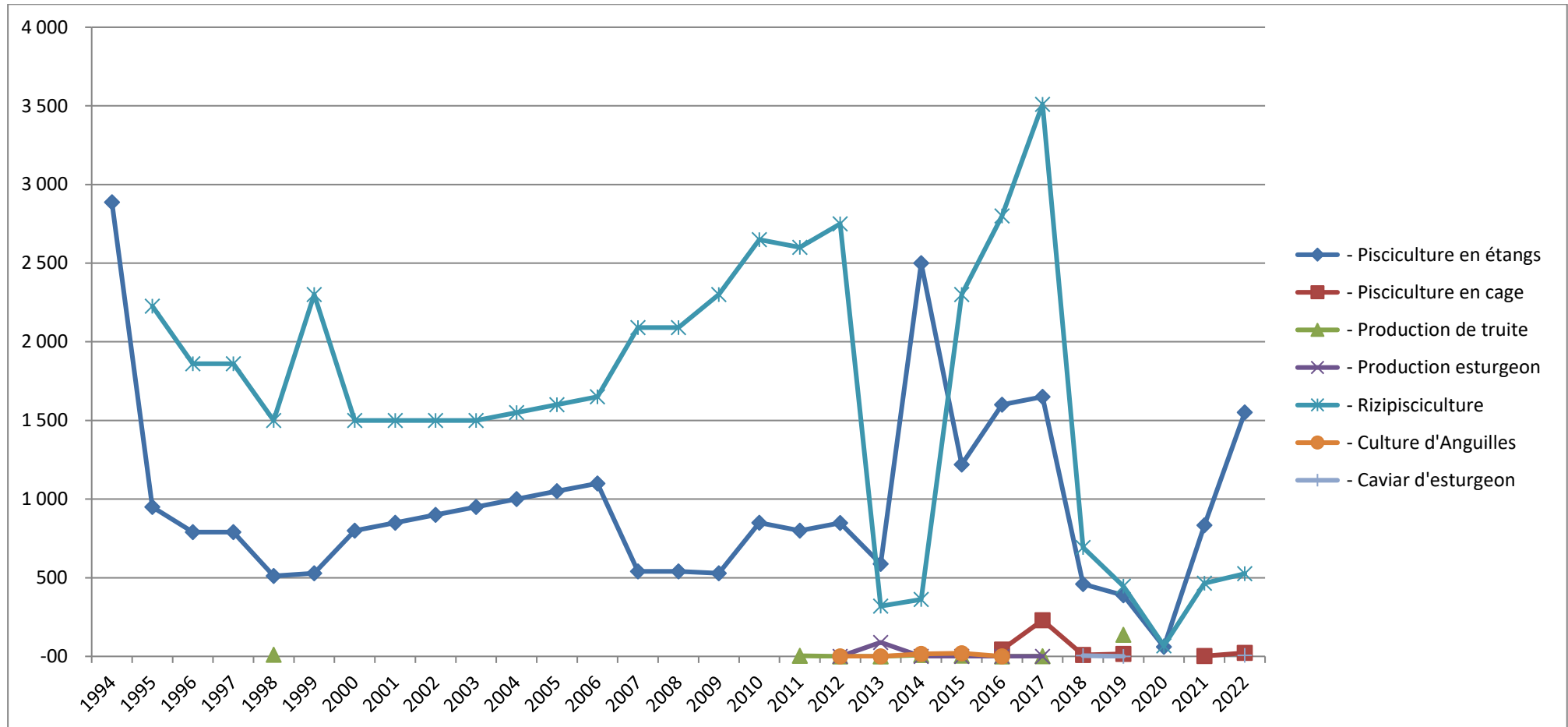
## Production de l'aquaculture marine par produits et par année



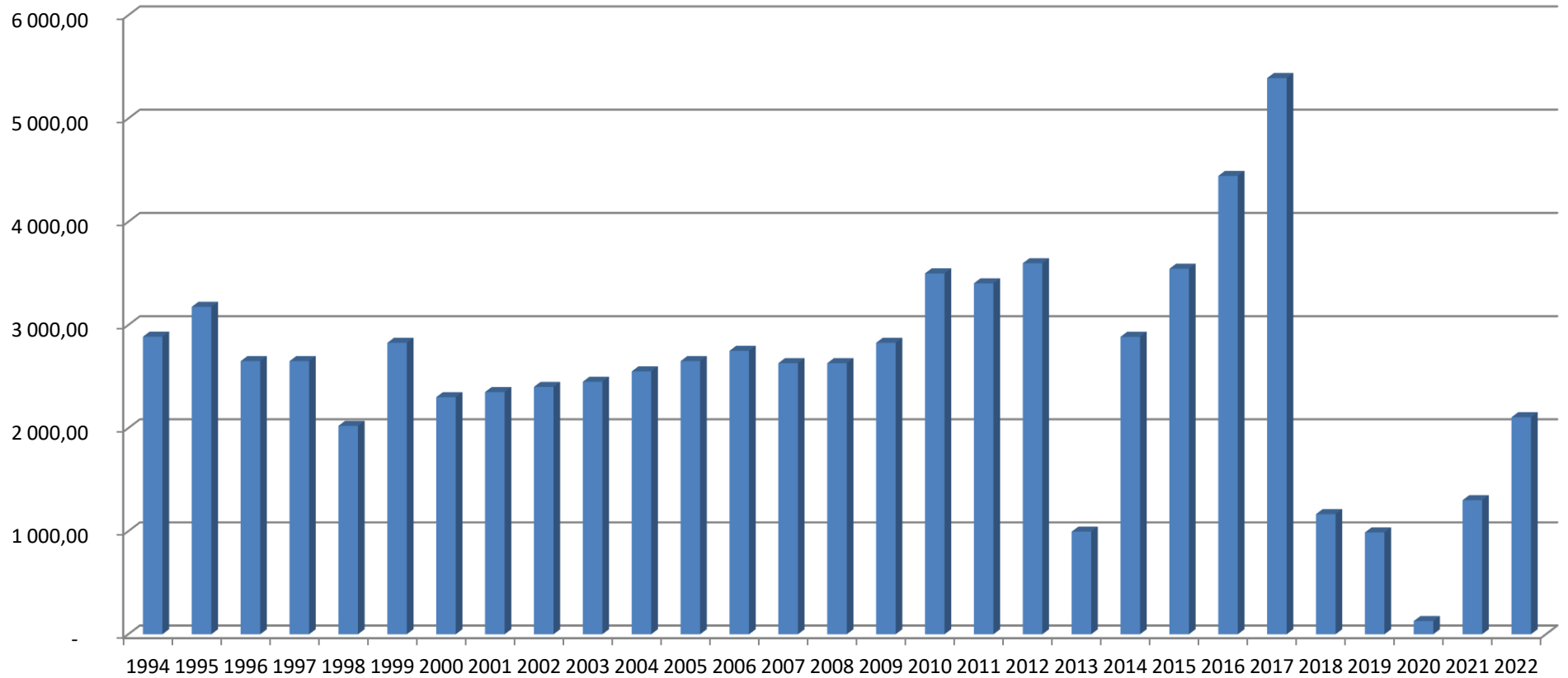
## Production de l'aquaculture marine pour l'année 1994-2022



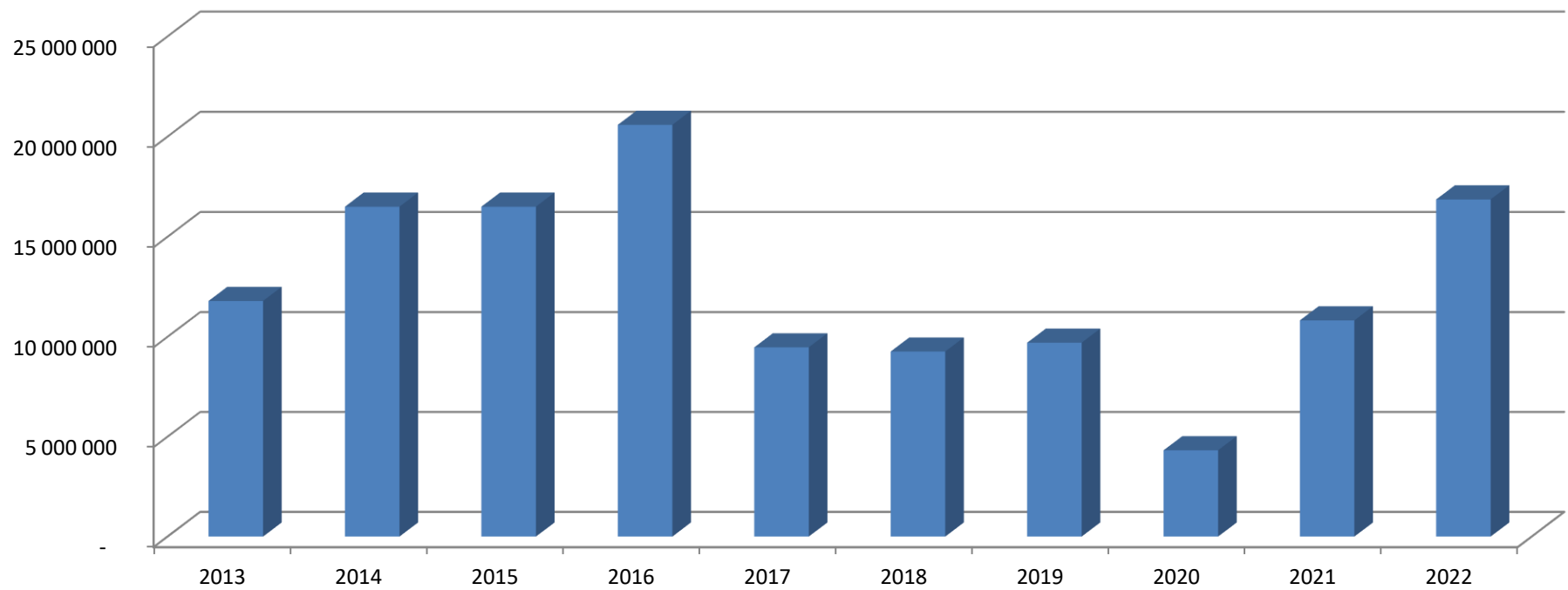
## Production de l'aquaculture d'eau douce par produits et par année



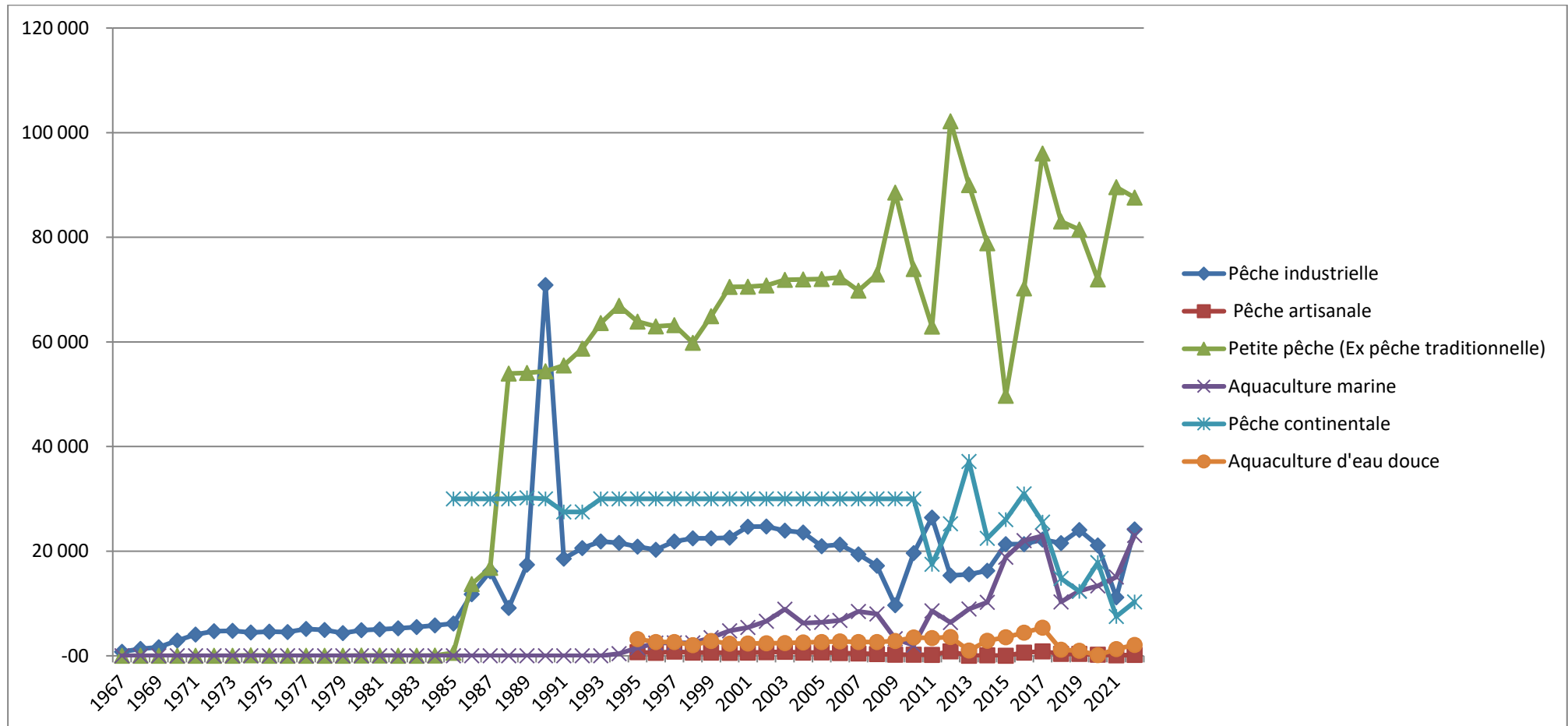
## Production de l'aquaculture d'eau douce pour l'année 1994-2022



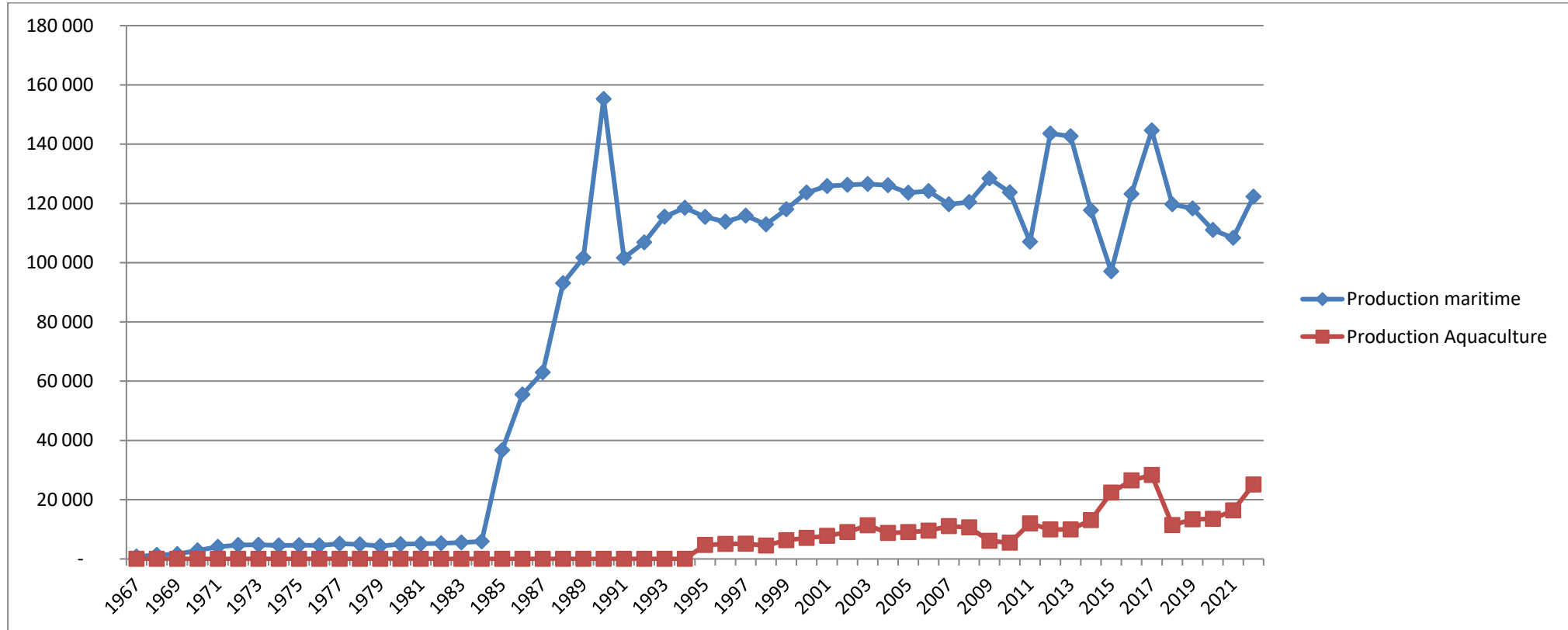
### - Culture d'Alevins (Nombre) pour l'année 2013-2022



## Production par type de pêche par produits et par année



## Production totale par maritime et aquacultures pour l'année 1967-2022



Production totale pour l'année 1967-2022

